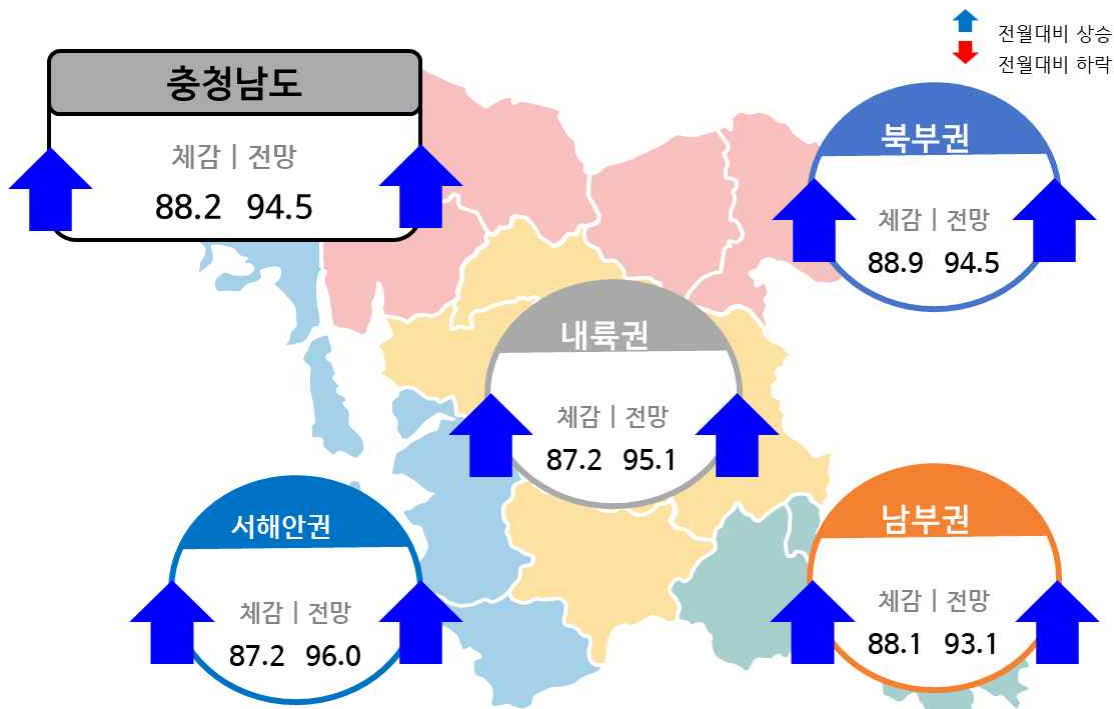


충청남도 경기심리지수(CN-ESI)

■ 경제 전반의 회복세가 이어짐, 중소기업은 내수와 수출 회복의 영향으로 긍정적 전망, 소상공인은 설 명절효과로 어려움이 일시적으로 해소되겠지만 지속적인 매출 증가로 이어지기 위해서는 물가와 금리의 인하가 필요, 또한 경기회복에 대한 기대감이 소비심리에 영향을 미치는 상황 속에서 소비 활성화를 위한 노력이 필요한 시점

- 중소기업 부문은 원자재 가격이 안정적, 생산 규모와 내수판매 증가, 가동률 향상, 자금 사정도 개선되는 등 전반적 회복세
- 소상공인 부문은 설 명절효과가 나타나면서 매출이 증가, 자금 사정도 개선, 경기 전반에 대한 기대감도 상승
- 모든 권역에서 체감, 전망 모두 상승으로 전환



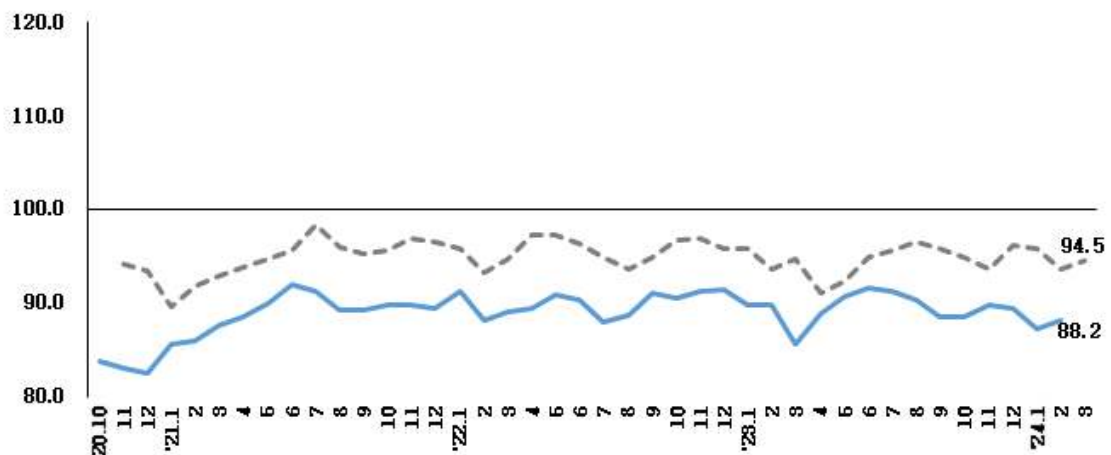
주 1) 충청남도 경기심리지수는 북부권(천안, 아산, 서산, 당진), 서해안권(태안, 보령, 서천), 내륙권(홍성, 예산, 공주, 청양, 부여), 남부권(논산, 금산, 계룡) 총 4개 권역으로 나뉘며, 향후 표본 추가 확보를 통해 혁신도시권(내포, 예산)을 구분하여 지표를 산출할 계획

충청남도 경기심리지수(CN-ESI)

■ 충청남도 경기심리지수 2월 체감 88.2로 전월대비 0.9p 상승,
'24년 3월 전망도 94.5로 전월대비 0.9p 상승

○ 중소기업은 내수판매와 생산 규모가 증가하고 자금 사정이 개선되면서 회복세 지속, 소상공인은 급감했던 매출이 다시 증가로 전환되면서 경기회복에 대한 기대감도 상승, 소비자심리 또한 경기회복에 대한 심리가 반영됨

- (부문별) 중소기업은 제품판매가격과 채산성 부분에서 감소세가 지속되면서 더딘 회복을 나타내고 있으나, 내수 판매와 생산 규모가 증가하면서 자금 사정도 개선, 소상공인은 매출이 증가하면서 전체 지수도 상승, 구매관리자지수도 증가세를 보이면서 지난달에 이어 긍정적 신호가 이어짐
- 감소세를 보였던 소비자심리지수가 경기회복에 대한 기대감으로 다시 상승 전환
- (권역별) 모든 권역에서 체감, 전망 모두 상승



구분		'23.9월	10월	11월	12월	'24.1월	2월	3월	전월차
충남 경기심리지수 (CN-ESI)	체감	88.4	88.4	89.8	89.3	87.3	88.2	-	0.9
	전망	95.7	94.8	93.6	96.1	95.8	93.6	94.5	0.9
- 북부권	체감	88.2	88.3	90.0	89.4	88.0	88.9	-	0.9
	전망	95.9	95.2	93.9	96.2	95.9	94.0	94.5	0.5
- 서해안권	체감	88.9	90.0	88.8	89.3	86.3	87.2	-	0.9
	전망	96.0	95.9	94.8	96.6	96.2	92.6	96.0	3.4
- 내륙권	체감	90.1	88.0	88.8	90.0	86.3	87.2	-	0.9
	전망	94.8	93.9	92.4	95.6	95.2	93.6	95.1	1.5
- 남부권	체감	87.4	89.0	90.4	88.8	87.0	88.1	-	1.1
	전망	96.3	93.7	93.7	96.3	96.9	92.5	93.1	0.6

주 1) 충남 경기심리지수(CN-ESI : Chungnam Economic Sentiment Indicator) : 충남의 현재 경기상황에 대한 판단, 향후 전망을 조사하여 작성. 100을 기준으로 이보다 낮으면 경기 악화를 판단(전망)하는 기업이 호전을 판단(전망)하는 기업보다 많음을 의미, 100보다 높으면 경기 호전을 판단(전망)하는 기업이 더 많다는 것을 의미(단, 구매관리자지수는 50을 기준으로 함)
2) 보정작업으로 변동될 수 있음

❶ 충남 중소기업 경기실사지수(CN-M-BSI)

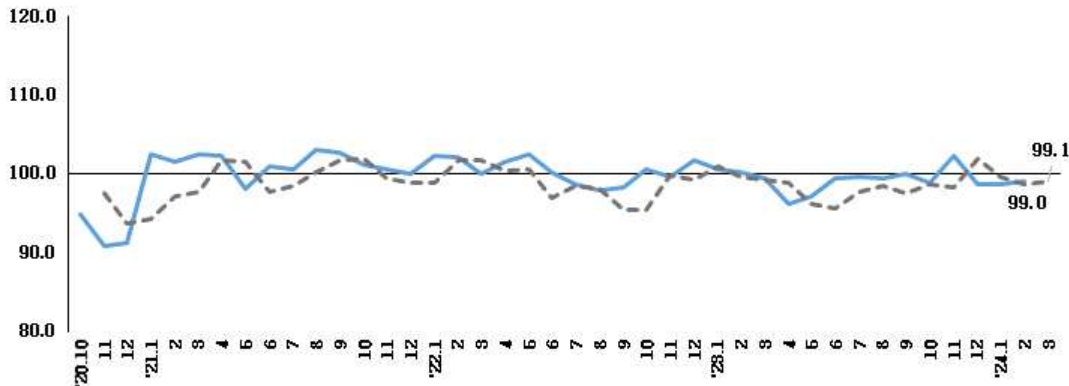
■ 충남 중소기업 경기실사지수 2월 체감 99.0으로 전월대비 0.4p 상승, '24년 3월 전망 99.1로 전월대비 0.5p 상승

○ (부문별) 원자재 구입가격이 안정화되면서 내수 판매와 생산 규모가 증가, 자금 사정도 개선, 제품판매가격과 채산성은 회복중, 신규수주규모와 설비투자는 체감에서 감소세를 보이고 있으나 전망에서는 증가로 전환

- 체감(2월) : 내수판매규모(+4.0p), 원자재구입가격(+2.4p), 생산규모(+2.2p), 가동률(+1.6p), 자금사정(+1.4p), 제품재고(1.1p), 인력_新(+0.9p), 수출규모(0.0p), 반면 생산설비(-2.3p), 채산성(-2.3p), 신규수주규모(-1.6p), 제품판매가격(-1.2p), 인력_現(-0.6p), 설비투자(-0.3p),
- 전망('24년 3월) : 원자재구입가격(+4.7p), 생산규모(+2.7p), 신규수주규모(+2.2p), 설비투자(+1.7p), 내수판매규모(+1.2p), 자금사정(+1.2p), 채산성(+0.3p), 반면 생산설비(-2.0p), 인력_新(-1.5p), 수출규모(-1.4p), 인력_現(-0.7p), 제품판매가격(-0.6p), 제품재고(-0.5), 가동률(-0.1p)

○ (권역별) 체감은 모든 권역 상승, 전망은 남부권 제외한 모든 권역 상승

- 체감(2월) : 북부권(+0.1p), 서해안권(+1.0p), 내륙권(+1.0p), 남부권(+1.0p)
- 전망('24년 3월) : 북부권(+0.4p), 서해안권(+1.6p), 내륙권(+1.3p), 남부권(-0.1p)



구분		'23.9월	10월	11월	12월	'24.1월	2월	3월	전월차
충남	체감	100.0	98.9	102.2	98.7	98.6	99.0	-	0.4
	전망	97.5	98.6	98.2	101.8	99.6	98.6	99.1	0.5
- 북부권	체감	99.9	99.1	102.4	98.8	98.8	98.9	-	0.1
	전망	97.5	98.5	98.1	101.4	99.6	98.6	99.0	0.4
- 서해안권	체감	100.4	101.3	101.8	99.4	97.8	98.8	-	1.0
	전망	96.1	98.3	102.5	102.4	99.9	100.1	101.7	1.6
- 내륙권	체감	100.6	99.1	101.4	98.2	98.5	99.5	-	1.0
	전망	98.3	100.2	99.3	102.4	99.3	99.4	100.7	1.3
- 남부권	체감	99.5	96.7	102.0	98.2	97.8	98.8	-	1.0
	전망	96.8	97.5	95.7	103.4	100.4	96.6	96.5	-0.1

주 1) 보정작업으로 변동될 수 있음

2) 제품재고 100 미만(이상) : 재고량 과잉(부족) / 생산설비 100 미만(이상) : 생산설비 과잉(부족)

인력사정(현인원) 100 미만(이상) : 현 고용인원 과잉(부족) / 원자재구입가격 100 미만(이상) : 원자재구입가격 상승(하락)

② 충남 구매관리자지수(CN-M-PMI)

■ 충남 구매관리지수 2월 체감 49.9로 전월대비 0.5p 상승, '24년 3월 전망은 50.5로 전월대비 0.7p 상승

○ (부문별) 신규주문 및 공급지연이 증가세로 전환되면서 전체 지수 상승, 생산/영업이 감소세로 전환되었으나 전망에서는 다시 증가

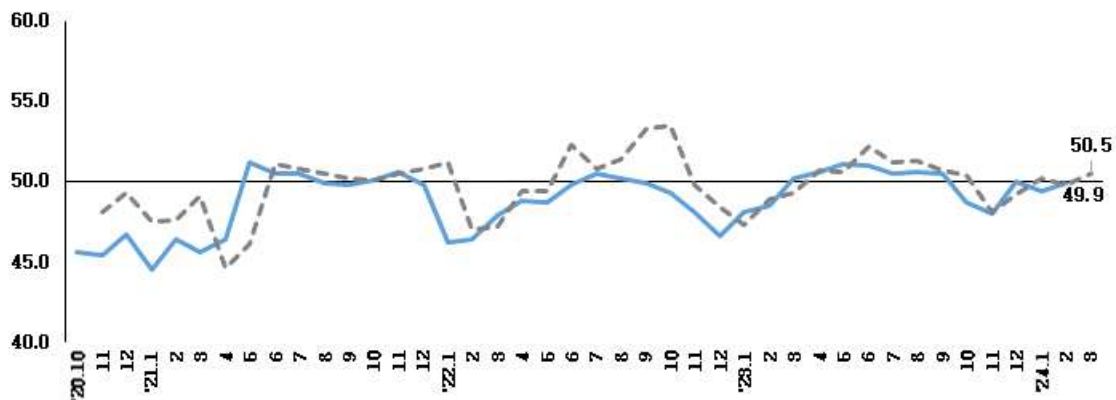
- 체감(2월) : 신규주문(+1.1p), 고용(+0.7p), 제품재고(+0.6p), 공급지연(+0.3p), 생산/영업(-0.2p)
- 전망('24년 3월) : 공급지연(+1.6p), 고용(+1.2p), 생산/영업(+0.8p), 신규주문(+0.4p), 제품재고(-0.3p)

* 체감은 기준치인 50에 근접, 전망은 기준치 이상으로 나타나면서 향후 경기 전망은 긍정적

○ (권역별) 남부권을 제외한 모든 권역에서 체감 상승, 전망 모든 권역 상승

- 체감(2월) : 북부권(+0.5p), 서해안권(+0.4p), 내륙권(+0.5p), 남부권(-0.1p)
- 전망('24년 3월) : 북부권(+0.8p), 서해안권(+1.8p), 내륙권(+0.1p), 남부권(+0.4p)

* 서해안권은 상대적으로 타 권역에 비해 신규 주문 증가폭 확대



구분		'239월	10월	11월	12월	'241월	2월	3월	전월차
충남	체감	50.5	48.7	48.0	50.0	49.4	49.9	-	0.5
	전망	50.7	50.4	48.1	49.2	50.2	49.8	50.5	0.7
- 북부권	체감	50.8	48.3	48.3	50.1	49.5	50.0	-	0.5
	전망	50.6	50.6	48.1	49.1	50.3	49.7	50.5	0.8
- 서해안권	체감	50.6	49.8	47.2	50.8	47.8	48.2	-	0.4
	전망	51.4	51.0	48.0	49.6	51.0	49.2	51.0	1.8
- 내륙권	체감	49.2	49.3	47.2	49.1	49.9	50.4	-	0.5
	전망	50.3	49.3	48.0	49.1	49.6	50.8	50.9	0.1
- 남부권	체감	50.3	49.7	47.6	49.9	49.3	49.2	-	-0.1
	전망	51.5	50.1	48.6	49.8	50.2	49.3	49.7	0.4

주 1) 구매관리자지수(Purchasing Manager's Index) : 제조업 분야의 경기 동향 지수로, 신규주문, 생산 및 출하, 재고, 고용상태 등을 조사하여 수치화 한 것으로 50 이상이면 제조업의 확장을, 이하면 수축을 의미함. 정확한 성장률을 보여주지보다는 적월대비 호전 여부를 판단하는 데 사용됨

2) 보정작업으로 변동될 수 있음

③ 충남 소상공인 경기실사지수(CN-SB-BSI)

■ 충남 소상공인 경기실사지수 2월 체감 92.2로 전월대비 2.7p 상승, '24년 3월 전망 92.4로 0.4p 하락

○ (부문별) 2월 체감경기는 지난달 급감했던 매출이 다시 증가로 전환, 경기 전반에 대한 기대감도 증가하면서 전체 지수의 상승세를 견인

- 체감(2월) : 매출(+5.8p), 자금사정(+0.7p), 재고(+0.3p), 신규고용(+0.1p), 경기전반(+9.5p)
- 전망('24년 3월) : 매출(-1.7p), 자금사정(+0.6p), 재고(+0.3p), 신규고용(+0.1p), 경기전반(-1.4p)

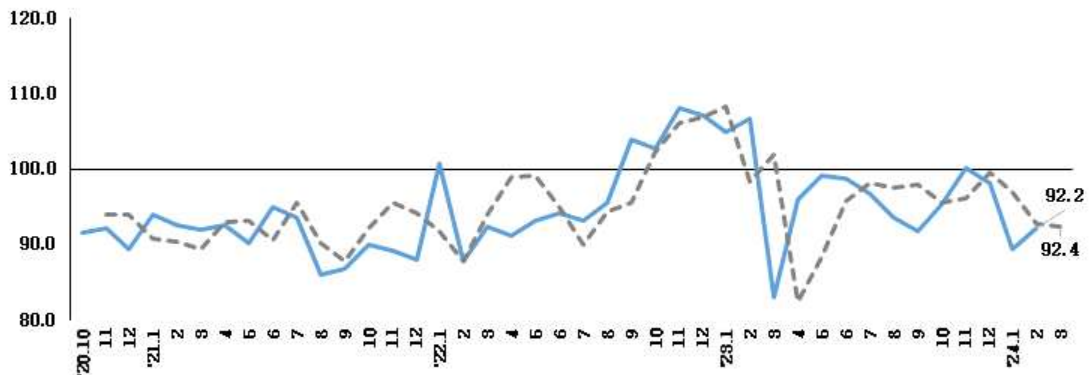
* 2월 설 명절효과로 전통시장의 체감 경기 회복, 매출이 증가로 전환되면서 경기전반 기대감도 상승

* 전통시장 매출이 증가하며 전체 지수 상승세를 견인, 자금사정도 소폭 개선, 그러나 전통시장을 제외한 소상공인들의 매출과 경기회복은 감소세 지속, 감소폭은 축소

○ (권역별) 모든 권역에서 체감 상승, 전망은 남부권 제외 모든 권역 하락

- 체감(2월) : 북부권(+2.6p), 서해안권(+1.3p), 내륙권(+3.6p), 남부권(+3.2p)
- 전망('24년 3월) : 북부권(-0.4p), 서해안권(-1.3p), 내륙권(-0.2p), 남부권(+0.3p)

* 전통시장 화재 피해가 발생한 서천이 포함된 서해안권 경기 체감 상승폭이 타권역에 비해 낮은 편



구분		'23.9월	10월	11월	12월	'24.1월	2월	3월	전월차
충남	체감	91.9	95.4	100.2	98.3	89.5	92.2	-	2.7
	전망	97.9	95.5	96.1	99.7	96.9	92.8	92.4	-0.4
- 북부권	체감	92.0	94.9	100.2	99.3	91.3	93.9	-	2.6
	전망	98.1	95.8	96.5	100.3	98.0	93.4	93.0	-0.4
- 서해안권	체감	91.4	96.0	99.2	96.7	88.1	89.4	-	1.3
	전망	98.5	95.4	95.8	98.7	94.7	92.4	91.1	-1.3
- 내륙권	체감	93.5	95.6	100.7	97.2	89.1	92.7	-	3.6
	전망	98.6	95.9	96.2	99.7	96.9	93.4	93.2	-0.2
- 남부권	체감	90.3	95.9	100.3	98.3	87.9	91.1	-	3.2
	전망	96.7	94.6	95.6	99.0	96.2	91.7	92.0	0.3

주 1) 보정작업으로 변동될 수 있음

④ 충남 소비자심리지수(CN-CCSI)

■ 충남 소비자심리지수 82.2로 전월대비 1.1p 상승, 체감은 보합, 전망 상승

○ (부문별) 향후 경기회복에 대한 기대감이 높아지면서 전체 지수는 상승

- 체감(2월) : 생활 형편은 나아지고 있으나, 경기회복에 대한 기대감은 낮아짐
- 전망('24년 3월) : 가계수입과 소비지출이 증가세를 보이면서 향후경기 및 생활형편도 긍정적 전망

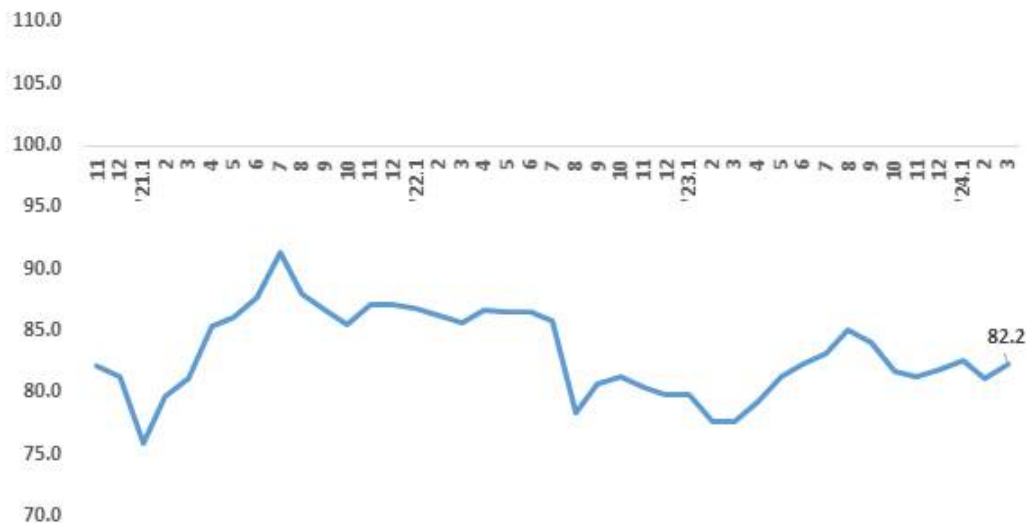
* 물가 및 금리에 대해서는 부정적 응답이 많았으나 경기회복에 대한 기대감이 커지면서 전체 지수에 영향

* 임금(급여)은 그대로인데 물가와 금리는 오르고, 세금과 공공요금도 인상하는 등 가처분소득 감소 예상, 정부 정책 변화를 기대했으나 실망이라는 응답 다수

○ (권역별) 모든 권역에서 상승, 서해안권의 상승폭이 크게 나타남

- 북부권(+0.3p), 서해안권(+5.5p), 내륙권(+1.9p), 남부권(+0.9p)

* 서해안권은 생활 형편 전망과 향후 경기에 대한 기대감이 타 권역보다 높게 나타남



구분	'239월	10월	11월	12월	'241월	2월	3월	전월차
충남	84.0	81.7	81.2	81.8	82.6	81.1	82.2	1.1
- 북부권	84.3	81.6	81.8	82.2	82.0	82.1	82.4	0.3
- 서해안권	84.7	84.0	82.4	82.4	83.5	79.4	84.9	5.5
- 내륙권	80.9	81.4	77.4	80.0	83.5	78.6	80.5	1.9
- 남부권	86.7	80.1	82.8	82.2	84.3	81.1	82.0	0.9

주 1) 보정작업으로 변동될 수 있음

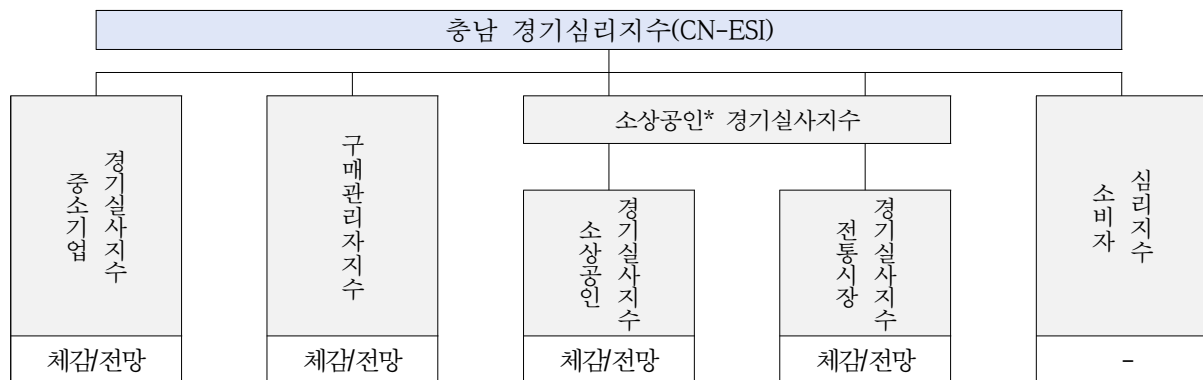
충청남도 경기심리지수(CN-ESI) 작성 개요

1) 조사 개요

- 충청남도 민간 경제주체(기업, 소상공인, 소비자)의 종합적 경기 판단(전망)을 파악하기 위하여 매월 동일한 표본(대상자)에게 패널 조사 실시
 - 조사 기간 : 매월 10일 ~ 20일('20년 10월 ~)
 - 조사 대상 : 중소기업(500), 소상공인(300), 전통시장(200), 소비자(700) 총 1,700개
 - 조사 방법 : 온라인 및 전화조사(방문조사)
- * 조사자료의 가공·분석을 통해 매월 15(+2~3)일경 충청남도 경기심리지수(CN-ESI) 산출·보고, 월간 충남 경제 수록

2) 작성 방법

- 패널조사 자료를 기반으로 충남경기심리지수와 하위 4개 부문, 4대 권역별 지수 산출
 - 기본구조 : 하위 4개 부문의 가중평균으로 충남경기심리지수 도출



- * 소상공인(통합) 경기심리지수 : 2022년 2월 1차 전문가회의를 통해 기존 소상공인과 전통시장의 표본을 통합하여 광의의 소상공인 경기심리지수를 산출

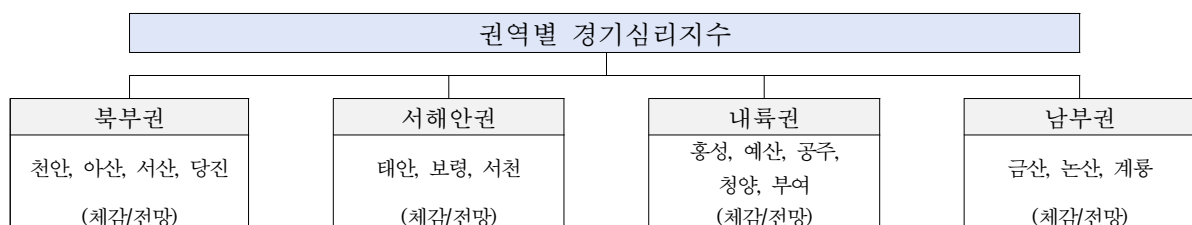
- 충남 산업별 매출액 자료를 바탕으로 부문별 가중치 산출, 하위 4개 부문 가중 평균

중소기업 경기심리지수	구매관리자지수	소상공인 경기심리지수	소비자심리지수
0.22	0.22	0.24 (소상공인 0.16 + 전통시장 0.08)	0.32

- * 2018년 충남 산업별(10차_대분류) 매출액 기준 가중치 산출

- * 주의: 추후 보정작업 등을 통해 수정 가능

- 4대 권역별로 확대 : 4대 부문의 권역별 지수, 경기심리지수 도출



$$\text{부문별 지수} = \frac{(\text{매우긍정} \times 10 + \text{다소긍정} \times 05 + \text{비슷} \times 00) - (\text{다소부정} \times 05 + \text{매우부정} \times 10)}{\text{전체 응답수}} \times 100 + 100$$

- 값이 기준치(100)를 상회(하회)하면 경제 심리가 전월대비 호전(악화)으로 해석
단, 구매자관리지수(PMI)는 50을 기준으로 함

3) 기대 효과

- 전국 단위로 편제된 통계로 인한 지표의 지역 활용 한계를 극복, 시의성 있는 통계 발표로 지역 맞춤형 대응 강화
 - 한국은행의 경제심리지수(ESI)는 지역 통계로 활용 불가
 - 기본적인 틀은 유사하게 작성하되, 충남 지역 표본 수 확대를 통해 충청남도 맞춤형 경기심리 지수 개발 및 4대 권역별로 확대
 - 조사 발표 시기 매월 중순(한국은행 월말)으로 앞당겨 시의성 있는 통계 발표를 통해 지역의 정책적 효과 및 경제 현안 이슈에 대한 즉각적인 분석에 용이
- 지역 단위 최초 구매관리자지수 산출
 - 충청남도 도내 '제조업' 경기의 확장/수축 등 선제적 동향 파악 가능
- 향후 추가 표본확대를 통한 혁신도시권 등 5대 권역으로 확대 및 15개 시군의 개별 지표산출 분석으로 확장 가능

한국은행 경제심리지수와 비교

한국은행	비교	충남 경제동향분석센터
전국	통계 단위	충남 및 4대 권역별 (신뢰성 확보시 15개 시군 지표 산출 가능)
매월 25일 ~ 30일	공표일	매월 20일(+2~3일)
BSI, CSI 중 경기대응성 높은 7개 지표들의 가중평균	세부 구성 지표	BSI, PMI, SB-BSI, CCSI의 가중평균

자료 : 한국은행, 충남연구원 경제동향분석센터

4) 기타 이용상의 유의점 · 제약요인

- 충청남도 경제심리지수는 방법론, 부문별 가중치 등에 따라 상이한 결과가 도출될 수 있음

※ 하위지표 조사 개요

충남 중소기업 경기실사지수(CN-M-BSI)

조사 목적	매월 충청남도 소재의 중소기업 경기 동향 파악 및 다음달 전망을 위하여 기업가의 현재 기업경영상황에 대한 판단과 향후 전망을 조사하여 지수화
조사 대상	충청남도 소재 중소기업 500개(매출액 5억 원 초과, 상시 근로자 300인 미만) - 제 조 업 : 350개, 서비스업 : 150개 - 시군별 · 업종별 비례할당 표본추출
조사 기간	매월 10일 ~ 20일 (20년 10월 ~ 21년 6월 : 매월 15일 ~ 25일)
조사 항목	제품재고, 생산설비, 설비투자, 인력사정(현인원), 인력사정(신규채용), 업황, 제품판매가격, 원자재구입가격, 채산성, 자금사정, 신규수주, 생산, 가동률, 내수판매, 수출, 경영애로사항

충남 구매관리자지수(CN-M-PMI)

조사 목적	매월 충청남도 소재 제조 중소기업의 경기 동향 파악과 다음달 전망을 위해 신규주문, 생산, 출하 및 재고, 고용 상태 등을 조사하여 지수화
조사 대상	충청남도 소재 중소기업 500개(매출액 5억원 초과, 상시 근로자 300인 미만) - 제 조 업 : 350개, 서비스업 : 150개 - 시군별 · 업종별 비례할당 표본추출
조사 기간	매월 10일 ~ 20일 (20년 10월 ~ 21년 6월 : 매월 15일 ~ 25일)
조사 항목	생산/영업, 신규주문, 수출신규주문, 공급지연, 평균가격, 평균원가, 고용, 연간전망

충남 소상공인* 경기실사지수(CN-SB-BSI)

조사 목적	매월 충청남도 소재의 소상공인과 전통시장 경기 동향 파악 및 다음달 전망을 위하여 소상공인, 전통시장의 현재 경영상황에 대한 판단과 향후 전망을 조사하여 지수화
조사 대상	<ul style="list-style-type: none"> ■ 충청남도 소재 소상공인 사업체 300개(상시종업원수 5인미만) <ul style="list-style-type: none"> - 소매업, 음식점업, 부동산업, 학문/교육, 스포츠, 관광/여가/오락, 숙박, 생활서비스업(이상 8개 업종) - 시군별 · 업종별 비례할당 표본추출 ■ 충청남도 소재 22개 전통시장 내 점포 200개 <ul style="list-style-type: none"> - 농산물, 축산물, 수산물, 가공식품, 의류/신발, 가정용품, 음식점업, 기타소매업/근린생활서비스(이상 8개 업종) - 시군별 · 업종별 비례할당 표본추출
조사 기간	매월 10일 ~ 20일 (20년 10월 ~ 21년 6월 : 매월 15일 ~ 25일)
조사 항목	매출, 자금사정, 재고, 고용(현인원), 고용(신규채용), 경기전반

* 충남 소상공인* 경기실사지수 : 2022.2월 개편 작업을 통해 기존 소상공인 표본과 전통시장의 표본을 통합하여 광의의 소상공인 경기실사지수를 산출

충남 소비자심리지수(CN-CCSI)

조사 목적	매월 충청남도 도민(소비자)의 경기 동향파악 및 다음달 전망을 위하여 도민의 현재 경제상황에 대한 인식과 향후 소비지출 전망 등을 조사하여 지수화
조사 대상	충청남도 도민 700명 - 시군별 · 성별 · 연령별 주민등록인구통계에 비례할당 추출
조사 기간	매월 10일 ~ 20일 (20년 10월 ~ 21년 6월 : 매월 15일 ~ 25일)
조사 항목	현재생활형편, 현재경기판단, 생활형편전망, 향후경기전망, 물가수준전망, 취업기회전망, 금리수준전망, 가계수입전망, 소비지출전망, 현재가계저축, 현재가계부채, 가계저축전망, 가계부채전망

< 부록 >

1. 충남 경기심리지수(CN-ESI)

구분	충남 경기심리지수(CN-ESI)									
	충남		북부권		서해안권		내륙권		남부권	
	체감	전망	체감	전망	체감	전망	체감	전망	체감	전망
2020.10	83.8	-	83.9	-	82.4	-	83.2	-	83.7	-
11	83.1	94.1	82.2	94.3	83.4	94.0	84.7	92.1	85.1	94.9
12	82.4	93.3	82.4	92.9	80.3	95.2	83.8	93.1	82.9	94.3
2021.01	85.6	89.5	84.5	88.8	83.3	91.6	87.7	90.5	88.9	90.6
2	86.0	91.7	85.8	90.1	85.3	93.3	87.1	93.7	86.6	93.5
3	87.5	93.0	87.3	92.1	86.8	94.8	89.6	93.5	86.0	93.6
4	88.5	93.8	87.6	93.5	89.3	94.0	90.2	95.2	87.8	91.4
5	90.0	94.7	89.6	93.8	91.2	94.4	90.3	97.1	89.6	93.3
6	92.1	95.7	91.2	95.3	92.2	96.0	94.2	96.6	90.4	95.6
7	91.3	98.3	90.8	97.8	91.7	98.0	92.9	99.3	88.5	97.5
8	89.2	95.9	89.3	95.4	87.7	97.6	89.8	97.2	89.0	93.5
9	89.3	95.2	89.0	94.7	89.0	94.7	90.3	96.5	89.2	94.0
10	89.9	95.6	89.0	95.1	88.9	95.2	90.8	96.7	90.9	95.1
11	89.8	96.9	89.0	96.1	89.9	95.5	91.0	98.7	90.0	97.3
12	89.3	96.6	88.1	95.4	88.0	95.3	89.8	98.5	93.9	97.5
2022.01	91.3	95.8	90.5	95.7	94.1	93.7	90.9	95.5	91.6	97.2
2	88.2	93.3	87.9	93.2	90.5	95.4	88.2	92.5	87.8	93.8
3	89.1	94.7	89.0	93.7	90.8	96.8	87.7	95.6	88.9	95.2
4	89.4	97.2	88.8	96.5	88.5	97.4	90.0	98.6	88.4	97.6
5	90.9	97.3	90.9	96.8	92.4	99.0	90.5	97.4	89.1	96.1
6	90.3	96.3	89.6	96.1	92.2	95.9	89.7	97.1	89.6	95.8
7	87.9	95.0	87.9	94.3	90.7	96.1	86.4	94.6	87.4	96.6
8	88.7	93.6	88.8	93.2	91.1	94.9	87.9	93.4	87.3	93.4
9	91.1	95.0	91.1	94.6	93.1	97.8	90.2	94.8	89.6	92.9
10	90.4	96.7	90.1	96.6	90.3	98.4	89.2	96.1	92.8	95.7
11	91.2	96.8	91.5	96.7	91.6	95.8	89.9	95.4	91.1	99.2
12	91.4	95.8	91.5	95.9	92.6	95.7	90.4	95.3	91.7	96.2
2023.01	89.7	95.7	89.0	95.4	92.6	98.2	89.2	95.1	90.9	96.2
2	89.8	93.6	89.1	92.9	91.9	96.1	89.9	93.8	90.4	94.1
3	85.6	94.7	85.2	93.9	87.3	97.3	85.4	95.2	87.2	95.3
4	88.8	91.0	88.4	90.3	89.5	93.2	88.5	91.9	90.0	92.7
5	90.7	92.4	90.7	92.7	91.0	92.4	90.6	91.5	91.4	92.7
6	91.6	94.9	92.1	94.9	89.7	93.3	91.7	94.8	89.6	96.5
7	91.2	95.6	91.7	96.0	91.7	96.6	89.3	95.0	90.3	93.7
8	90.3	96.5	90.3	96.8	90.7	96.4	89.2	95.5	91.4	97.0
9	88.4	95.7	88.2	95.9	88.9	96.0	90.1	94.8	87.4	96.3
10	88.4	94.8	88.3	95.2	90.0	95.9	88.0	93.9	89.0	93.7
11	89.8	93.6	90.0	93.9	88.8	94.8	88.8	92.4	90.4	93.7
12	89.3	96.1	89.4	96.2	89.3	96.6	90.0	95.6	88.8	96.3
2024.01	87.3	95.8	88.0	95.9	86.3	96.2	86.3	95.2	87.0	96.9
2	88.2	94.1	88.9	94.0	87.2	92.6	87.2	93.6	88.1	92.5
3	-	94.5	-	94.5	-	96.0	-	95.1	-	93.1

2. 충남 중소기업 경기실사지수(CN-M-BSI)

2-1. 권역별

구분	충남 중소기업 경기실사지수(CN-M-BSI)									
	충남		북부권		서해안권		내륙권		남부권	
	체감	전망	체감	전망	체감	전망	체감	전망	체감	전망
2020.10	94.8	-	96.6	-	89.6	-	90.7	-	91.5	-
11	90.8	97.5	90.0	98.6	90.0	92.3	92.9	95.1	93.5	96.3
12	91.2	93.7	91.5	94.2	87.0	90.6	90.3	92.3	93.3	94.3
2021.01	102.4	94.2	102.6	94.0	101.7	91.0	103.5	94.3	100.6	96.0
2	101.5	97.1	102.3	98.0	99.7	97.1	100.7	97.1	98.8	91.7
3	102.5	97.7	102.9	97.4	99.3	99.6	101.1	98.3	102.5	98.0
4	102.3	101.7	102.3	102.1	104.9	101.7	101.1	101.4	102.3	99.8
5	98.1	101.5	99.1	101.3	97.0	104.1	96.4	102.5	94.8	100.3
6	101.0	97.7	100.8	98.3	102.0	98.6	101.7	96.6	100.5	95.1
7	100.6	98.5	100.4	98.4	104.6	102.0	100.7	98.0	100.6	98.0
8	103.0	100.2	102.9	100.2	102.1	103.7	104.5	100.7	102.7	99.0
9	102.6	101.7	103.0	101.7	99.3	102.3	104.2	102.8	99.7	100.4
10	101.2	101.9	101.7	102.0	100.7	102.0	99.8	103.1	99.8	100.1
11	100.6	99.5	100.7	99.6	100.0	100.6	101.3	98.0	99.4	100.4
12	100.0	98.9	99.7	98.7	99.0	100.0	101.6	100.1	100.1	98.3
2022.01	102.3	98.8	101.9	98.7	101.4	97.6	103.6	99.5	103.3	99.6
2	102.1	101.7	102.2	102.1	99.1	99.0	102.4	101.7	102.7	101.6
3	100.0	101.8	100.0	102.3	103.9	98.1	99.7	101.1	98.3	102.2
4	101.4	100.5	101.5	100.2	101.7	100.3	100.8	101.3	101.8	100.9
5	102.5	100.5	102.6	100.6	103.7	98.3	101.9	100.6	102.2	101.3
6	100.1	97.0	100.3	97.3	98.9	95.7	99.7	95.1	100.4	98.0
7	98.7	98.6	98.8	98.7	100.1	96.6	98.2	98.0	98.0	99.0
8	97.9	98.1	97.8	98.1	97.0	99.4	96.9	98.4	99.8	96.9
9	98.2	95.4	98.2	95.6	98.3	95.9	97.2	95.4	99.4	93.9
10	100.6	95.4	101.0	95.4	100.6	96.1	99.2	94.7	100.6	95.9
11	99.6	99.9	99.8	100.1	100.1	97.4	99.0	98.8	99.3	101.0
12	101.7	99.3	101.2	99.2	102.4	99.6	102.5	99.3	103.0	99.3
2023.01	100.5	100.9	100.1	101.0	100.6	99.8	101.6	100.9	101.5	101.4
2	100.2	99.7	99.7	99.8	100.6	97.9	101.3	99.8	101.2	100.2
3	99.4	99.2	99.0	99.3	99.6	97.8	102.3	98.9	98.5	100.0
4	96.2	98.9	95.6	99.0	92.6	97.5	96.7	99.1	100.9	98.7
5	97.1	96.2	97.1	95.6	97.3	92.6	95.2	96.7	99.1	100.9
6	99.5	95.7	99.9	95.7	95.8	94.1	99.3	94.1	98.8	98.2
7	99.5	97.6	99.5	97.5	98.3	95.0	98.8	98.9	101.1	98.1
8	99.4	98.5	99.3	98.0	100.9	97.5	99.8	99.8	98.7	100.2
9	100.0	97.5	99.9	97.5	100.4	96.1	100.6	98.3	99.5	96.8
10	98.9	98.6	99.1	98.5	101.3	98.3	99.1	100.2	96.7	97.5
11	102.2	98.2	102.4	98.1	101.8	102.5	101.4	99.3	102.0	95.7
12	98.7	101.8	98.8	101.4	99.4	102.4	98.2	102.4	98.2	103.4
2024.01	98.6	99.6	98.8	99.6	97.8	99.9	98.5	99.3	97.8	100.4
2	99.0	98.6	98.9	98.6	98.8	100.1	99.5	99.4	98.8	96.6
3	-	99.1	-	99.0	-	101.7	-	100.7	-	96.5

2-2. 세부항목별

구분	충남 중소기업 경기실사지수(CN-M-BSI)													
	제품재고		생산설비		설비투자		인력사정 (현인원)		인력사정 (신규채용)		제품 판매가격		원자재 구입가격	
	체감	전망	체감	전망	체감	전망	체감	전망	체감	전망	체감	전망	체감	전망
2020.10	87.4	-	93.7	-	96.0	-	84.8	-	76.4	-	117.2	-	81.4	-
11	88.4	102.5	97.5	100.3	91.5	95.7	93.1	101.5	84.6	86.8	105.2	122.3	89.1	82.8
12	88.3	102.8	97.9	94.4	91.1	93.9	85.0	107.1	82.8	92.7	102.4	117.1	89.0	80.1
2021.01	98.8	96.1	92.3	92.2	126.9	87.0	94.2	103.9	80.7	92.9	104.2	108.2	64.8	87.4
2	101.7	105.4	95.2	96.2	116.0	121.5	95.4	97.5	83.9	82.9	97.5	97.1	70.6	73.1
3	92.9	108.3	96.8	99.6	110.3	114.9	98.8	97.4	90.4	88.3	100.4	92.6	87.9	78.3
4	94.1	88.6	98.6	97.4	103.5	110.8	99.7	98.1	98.6	92.5	98.7	96.2	92.9	83.1
5	113.8	91.7	99.9	97.3	100.5	102.6	100.2	98.1	100.0	97.6	95.6	98.3	94.9	90.8
6	108.9	111.2	99.4	99.6	100.5	100.8	99.3	99.9	99.5	99.8	94.0	95.2	84.9	92.3
7	109.2	109.5	99.9	100.2	100.3	99.4	99.9	100.0	99.8	100.2	94.2	92.2	85.7	84.1
8	104.7	109.4	99.1	99.9	100.4	99.8	99.3	100.1	99.5	99.7	97.9	93.3	91.4	85.0
9	102.1	106.5	99.4	99.9	101.1	100.0	99.0	99.4	99.2	99.4	98.9	96.9	94.6	90.1
10	101.5	103.7	99.8	99.3	100.2	100.7	99.3	99.1	99.6	99.3	98.3	97.7	95.7	93.7
11	105.6	103.5	99.7	99.5	100.3	100.5	99.7	99.2	99.7	99.5	97.9	97.3	96.8	94.3
12	103.2	106.0	101.2	99.7	101.1	100.3	100.0	99.7	100.8	99.7	93.1	97.8	80.7	96.7
2022.01	86.7	106.5	92.1	102.3	108.2	99.9	93.8	101.2	93.7	103.2	110.9	91.0	82.2	79.6
2	87.7	90.4	92.1	88.3	109.5	113.3	93.8	90.2	93.6	90.4	111.8	107.3	81.8	76.9
3	97.5	92.0	93.4	87.8	104.8	114.6	95.5	91.9	97.6	91.0	96.6	104.3	78.4	76.5
4	101.9	100.4	99.5	95.7	97.2	105.8	99.2	97.5	99.9	97.2	90.9	92.0	82.3	86.6
5	95.3	105.3	99.3	100.1	97.1	99.4	99.7	99.9	99.9	99.8	97.0	92.5	83.3	89.5
6	98.4	111.5	98.5	108.0	101.5	89.4	99.9	99.8	99.8	100.0	97.1	82.9	88.1	99.6
7	101.2	104.1	99.5	101.8	101.1	98.2	100.5	100.1	100.2	100.3	91.5	89.9	80.2	94.2
8	110.8	108.1	102.4	100.9	91.9	97.7	99.7	101.5	100.8	102.6	85.8	85.3	69.8	82.8
9	106.4	117.5	99.9	105.1	94.5	92.0	100.0	100.0	100.2	101.3	88.1	76.1	72.8	85.0
10	102.2	117.6	98.3	104.5	99.1	92.3	98.2	100.2	99.6	100.5	93.7	76.9	82.9	89.8
11	97.3	104.9	99.0	100.1	99.1	99.8	95.5	99.8	93.3	99.8	81.3	93.3	77.1	89.4
12	89.2	98.9	92.8	99.2	106.7	100.1	94.9	95.7	93.0	93.0	105.8	82.4	83.3	80.4
2023.01	93.9	91.8	96.7	89.2	103.5	110.9	98.6	91.0	97.3	91.5	102.7	103.4	88.4	78.8
2	95.7	96.9	96.9	94.1	103.4	107.1	98.7	95.6	97.5	96.4	101.6	99.1	88.4	83.7
3	104.9	98.4	99.7	94.4	102.5	107.1	100.1	95.7	93.2	96.6	89.3	98.1	87.2	84.0
4	104.5	102.9	97.8	100.5	100.7	101.4	99.8	100.6	92.5	94.5	80.4	87.9	81.9	84.8
5	108.8	104.5	100.2	97.8	99.1	100.7	100.1	99.8	99.4	92.5	82.1	80.4	89.3	81.9
6	109.8	112.3	101.2	100.5	99.8	99.1	97.7	100.1	98.7	99.7	92.1	79.2	85.7	93.1
7	108.1	103.7	93.4	99.5	103.5	100.3	94.1	98.4	94.4	97.6	87.4	80.2	86.9	78.7
8	109.7	102.9	98.5	97.0	101.7	101.5	96.3	97.4	94.2	96.1	92.4	82.0	86.8	83.6
9	109.7	102.4	97.1	96.2	102.4	102.7	96.9	96.8	95.2	92.6	95.5	84.8	90.1	80.6
10	96.3	101.3	85.7	95.0	113.8	102.6	89.8	97.1	95.5	92.9	100.4	90.7	93.2	84.9
11	85.2	86.3	96.0	87.0	107.2	111.9	100.9	92.5	101.8	95.8	102.9	98.0	101.2	92.6
12	99.3	94.4	100.7	86.4	102.6	97.8	98.5	101.8	97.9	101.2	100.7	104.6	99.3	97.2
2024.01	99.3	104.2	102.7	100.6	101.9	100.5	100.4	99.9	101.4	101.3	98.4	98.4	100.5	99.2
2	100.4	102.1	100.4	100.6	101.6	99.5	99.8	102.1	102.3	105.6	97.2	96.7	102.9	95.9
3	-	101.6	-	98.6	-	101.2	-	101.4	-	104.1	-	96.1	-	100.6

구분	충남 중소기업 경기실사지수(CN-M-BSI)													
	채산성		자금사정		신규수주		생산		가동률		내수판매		수출	
	채감	전망	채감	전망	채감	전망	채감	전망	채감	전망	채감	전망	채감	전망
2020.10	92.9	-	98.4	-	105.3	-	105.8	-	102.5	-	88.9	-	96.9	-
11	83.9	95.4	86.1	103.9	91.5	96.6	88.3	100.8	93.7	91.5	88.5	89.0	89.8	96.1
12	94.5	97.7	91.9	99.7	84.9	81.7	84.2	83.8	86.2	83.2	105.9	89.0	93.4	89.2
2021.01	115.8	101.2	110.6	101.1	110.9	76.6	112.7	88.2	111.6	81.7	109.2	96.0	101.2	106.6
2	115.7	95.6	117.8	104.5	104.6	98.7	109.6	91.9	109.0	91.1	104.3	101.1	100.0	102.4
3	112.9	99.2	119.0	111.4	104.5	97.0	108.0	92.3	107.0	92.2	105.3	97.5	100.6	99.4
4	108.5	110.7	112.6	121.0	106.3	106.8	107.2	105.1	106.2	106.0	104.8	106.9	100.0	100.6
5	102.3	110.3	112.4	116.5	88.5	104.2	87.6	105.3	87.1	105.7	91.0	102.7	100.0	100.0
6	111.2	101.8	113.0	112.9	99.4	88.8	100.0	87.9	99.9	87.3	100.5	92.2	103.0	98.8
7	111.2	109.3	114.1	110.6	99.1	94.7	98.9	93.1	98.1	91.5	98.6	92.7	100.0	101.8
8	110.7	111.6	113.6	114.3	106.1	98.5	106.3	97.1	106.3	97.6	106.1	97.8	101.2	99.4
9	110.0	111.5	112.6	115.0	105.3	101.8	105.2	101.1	104.7	100.8	104.7	100.5	100.0	101.2
10	107.2	111.4	109.4	114.1	101.7	102.5	101.2	102.3	101.4	101.6	101.3	101.7	100.0	100.0
11	108.7	110.0	109.0	113.0	97.6	95.1	97.8	94.0	97.4	93.5	97.3	93.7	100.6	100.0
12	108.5	108.3	106.4	109.3	100.3	91.8	101.1	91.9	100.5	91.4	101.3	91.3	101.7	100.6
2022.01	112.2	107.8	113.9	105.1	107.5	96.5	106.1	98.1	107.0	97.0	108.3	96.2	109.8	99.3
2	112.3	115.8	111.3	115.4	106.9	107.8	106.5	109.6	106.9	108.2	108.2	109.9	106.7	100.6
3	97.8	116.1	111.8	111.5	104.5	107.6	109.7	109.9	102.8	107.6	103.4	108.4	105.7	106.1
4	104.4	100.9	111.4	103.9	105.3	106.2	109.0	105.8	107.3	107.1	111.1	104.3	100.6	103.0
5	108.6	102.8	109.7	102.2	111.4	103.7	109.8	105.0	111.8	103.4	111.3	104.0	100.6	100.0
6	102.3	94.1	104.0	93.2	102.8	93.2	102.8	96.2	103.6	94.8	103.1	95.7	99.9	100.0
7	106.7	96.9	101.4	96.9	98.8	98.9	101.1	100.0	100.8	99.7	98.4	99.0	100.6	99.7
8	103.9	101.4	103.7	100.4	100.5	97.7	100.7	98.4	101.8	96.9	100.8	96.2	97.5	103.0
9	103.8	95.4	102.6	96.2	101.5	92.6	103.7	92.2	100.5	93.0	101.7	91.1	99.4	98.8
10	101.8	95.3	108.4	91.2	103.2	92.1	106.2	90.9	104.0	92.3	107.7	92.1	103.1	100.0
11	108.6	100.7	110.0	101.0	108.6	102.4	107.1	102.2	105.2	102.1	110.9	101.4	101.9	101.2
12	110.7	107.8	111.9	106.6	106.5	109.1	105.5	104.9	106.5	103.8	106.6	107.2	109.9	100.6
2023.01	106.0	113.1	107.3	112.6	101.5	107.2	100.2	107.5	101.2	107.1	101.6	107.0	108.6	101.2
2	104.7	108.5	106.4	107.6	100.6	101.3	99.2	102.4	100.5	101.2	100.2	102.4	108.6	99.4
3	103.1	107.2	103.1	106.2	101.5	100.2	101.3	101.0	101.4	99.7	101.2	100.2	103.1	99.4
4	97.5	103.9	97.5	102.8	99.7	101.9	98.6	100.4	97.6	100.0	98.3	101.7	100.0	101.2
5	94.6	97.5	97.2	97.5	96.3	99.7	96.7	98.6	98.1	97.6	96.9	98.3	100.0	100.0
6	102.8	91.2	102.4	91.4	99.9	91.8	102.5	93.5	99.6	95.1	100.2	93.2	100.0	99.4
7	104.7	103.8	103.5	100.9	102.6	103.0	103.2	100.0	102.9	101.1	102.7	101.0	106.3	98.9
8	103.3	103.6	102.2	101.8	101.6	103.8	102.6	103.4	101.0	103.5	101.0	102.3	100.5	99.5
9	101.3	102.7	101.9	101.7	101.2	104.5	103.1	102.1	101.7	100.9	102.6	100.9	101.4	95.4
10	105.4	101.7	100.9	104.0	103.5	105.2	103.7	102.7	106.0	101.6	107.4	103.1	83.5	97.2
11	102.5	104.8	99.4	101.6	103.2	106.2	108.6	106.8	106.3	106.8	107.8	104.7	107.8	79.8
12	102.8	102.7	98.4	101.0	94.5	103.0	96.8	108.6	98.7	107.0	98.1	105.9	93.6	113.8
2024.01	100.5	99.0	94.3	98.0	98.3	95.7	96.9	96.6	99.8	99.1	97.9	100.4	88.3	101.8
2	98.2	97.2	95.7	95.6	96.7	96.0	99.1	93.9	101.4	100.8	101.9	100.2	88.3	93.7
3	-	97.5	-	96.8	-	98.2	-	96.6	-	100.7	-	101.4	-	92.3

주 1) 경기예 긍정(부정)적인 응답이 많은 경우 기준치 100 상회(하회)

2) 제품재고 100 미만(이상) : 재고량 과잉(부족) / 생산설비 100 미만(이상) : 생산설비 과잉(부족)

인력사정 100 미만(이상) : 고용인원 과잉(부족) / 원자재구입가격 100 미만(이상) : 원자재구입가격 상승(하락)

3. 충남 구매관리자지수(CN-M-PMI)

3-1. 권역별

구분	충남 구매관리자지수(CN-M-PMI)									
	충남		북부권		서해안권		내륙권		남부권	
	체감	전망	체감	전망	체감	전망	체감	전망	체감	전망
2020.10	45.6	-	46.1	-	43.8	-	44.8	-	44.1	-
11	45.4	48.1	45.1	48.2	45.0	49.0	46.2	47.6	46.6	47.4
12	46.7	49.3	46.2	49.1	44.2	50.2	47.8	49.9	48.8	49.9
2021.01	44.5	47.5	44.6	47.3	43.8	49.0	43.8	47.5	44.7	47.9
2	46.4	47.6	45.8	47.2	49.2	46.2	48.0	48.3	47.3	50.0
3	45.6	49.1	46.0	49.2	46.0	49.0	44.9	48.6	44.2	49.8
4	46.4	44.6	46.5	44.9	44.4	44.0	47.3	43.5	45.7	44.2
5	51.2	46.1	51.1	46.4	50.2	42.2	51.7	46.6	52.0	45.6
6	50.5	51.1	50.7	51.1	47.4	50.0	50.2	51.4	50.3	51.5
7	50.5	50.8	50.9	51.2	48.0	47.4	49.5	50.6	49.9	50.5
8	49.9	50.5	50.2	51.0	47.4	48.0	49.6	49.7	49.3	49.7
9	49.8	50.2	49.9	50.5	50.2	47.4	48.6	49.7	50.3	49.6
10	50.1	50.1	50.1	50.3	48.8	49.0	49.3	49.5	51.3	49.8
11	50.6	50.5	50.6	50.5	51.0	49.2	50.4	50.2	50.3	51.5
12	49.8	50.8	50.3	51.0	51.2	50.8	46.9	50.4	49.9	50.3
2022.01	46.2	51.2	46.5	51.8	48.6	50.2	44.2	49.3	45.9	50.7
2	46.4	47.0	46.4	46.8	49.8	48.4	45.4	46.7	46.3	47.4
3	47.9	47.2	47.9	46.8	47.2	48.8	47.2	47.2	48.8	48.5
4	48.8	49.4	49.1	49.6	47.0	47.2	48.4	49.9	47.9	49.0
5	48.7	49.4	48.4	49.6	47.4	50.0	50.4	49.0	48.8	48.1
6	49.8	52.3	49.9	51.9	50.2	51.6	49.3	54.3	49.6	52.4
7	50.5	50.8	50.7	50.9	50.8	51.8	49.7	50.6	50.3	50.3
8	50.2	51.4	50.2	51.6	51.4	50.2	51.5	50.6	47.9	51.8
9	49.9	53.3	50.0	53.6	50.0	54.0	51.3	53.0	47.6	52.1
10	49.3	53.4	49.3	53.8	47.4	52.8	49.3	52.6	49.5	52.6
11	48.1	49.8	48.5	50.1	44.6	48.2	48.0	49.4	46.6	49.0
12	46.6	48.4	46.9	49.0	46.8	44.4	45.7	48.1	45.9	46.5
2023.01	48.1	47.3	48.5	47.3	49.0	46.2	46.5	47.8	47.3	47.0
2	48.5	48.9	49.0	49.0	49.0	49.0	46.8	49.0	47.7	48.1
3	50.2	49.3	49.8	49.4	51.0	49.0	51.6	49.5	51.0	48.4
4	50.6	50.7	50.9	50.4	52.0	51.9	50.7	51.2	47.8	51.6
5	51.1	50.6	51.1	50.9	51.0	52.0	51.7	50.7	49.7	47.8
6	51.0	52.2	51.5	52.4	50.6	52.8	50.4	52.3	48.9	50.3
7	50.5	51.2	51.1	51.6	50.0	51.4	49.9	50.0	47.8	50.0
8	50.6	51.3	50.7	51.8	50.0	52.8	50.0	50.1	51.4	49.1
9	50.5	50.7	50.8	50.6	50.6	51.4	49.2	50.3	50.3	51.5
10	48.7	50.4	48.3	50.6	49.8	51.0	49.3	49.3	49.7	50.1
11	48.0	48.1	48.3	48.1	47.2	48.0	47.2	48.0	47.6	48.6
12	50.0	49.2	50.1	49.1	50.8	49.6	49.1	49.1	49.9	49.8
2024.01	49.4	50.2	49.5	50.3	47.8	51.0	49.9	49.6	49.3	50.2
2	49.9	49.8	50.0	49.7	48.2	49.2	50.4	50.8	49.2	49.3
3	-	50.5	-	50.5	-	51.0	-	50.9	-	49.7

3-2. 세부항목별

구분	충남 구매관리자지수(CN-M-PMI)									
	생산/영업		신규주문		공급지연		고용		제품재고	
	체감	전망	체감	전망	체감	전망	체감	전망	체감	전망
2020.10	44.9	-	40.6	-	43.4	-	55.5	-	43.7	-
11	46.8	48.2	43.8	47.3	41.3	39.2	51.0	54.5	44.2	51.3
12	42.4	49.2	47.3	51.3	43.3	41.3	56.2	53.6	44.2	51.4
2021.01	46.9	51.4	44.1	42.2	44.8	43.1	37.3	52.7	49.4	48.1
2	48.2	49.6	44.7	55.3	45.3	46.3	43.2	34.4	50.9	52.7
3	50.1	51.9	46.8	54.6	43.2	45.8	41.7	39.4	46.5	54.2
4	49.3	49.2	46.5	46.4	45.2	42.0	44.0	41.2	47.1	44.3
5	50.8	50.0	52.1	47.4	50.1	45.4	46.4	41.9	56.9	45.9
6	50.1	50.8	50.0	53.0	50.0	50.0	47.8	46.2	54.5	55.6
7	49.8	50.3	50.2	51.0	50.0	50.1	47.8	48.2	54.6	54.8
8	49.7	49.9	49.3	50.5	50.0	50.0	48.0	47.7	52.4	54.7
9	50.0	49.8	49.4	49.8	50.0	50.0	48.4	48.0	51.1	53.3
10	50.2	50.0	50.3	49.7	50.0	50.0	49.2	49.0	50.8	51.9
11	50.0	50.2	50.1	51.2	50.0	50.0	50.1	49.7	52.8	51.8
12	49.4	50.0	50.1	50.7	47.6	50.0	50.5	50.6	51.6	53.0
2022.01	46.4	52.4	42.3	53.2	46.1	47.5	53.1	49.9	43.4	53.3
2	46.9	43.7	43.3	47.5	45.5	44.2	52.7	54.3	43.9	45.2
3	47.7	44.3	46.2	48.1	47.3	43.2	49.5	54.2	48.8	46.0
4	48.8	47.2	44.2	52.8	49.2	49.5	50.7	47.5	51.0	50.2
5	47.4	47.1	43.6	49.3	49.4	49.8	55.5	48.2	47.7	52.7
6	48.5	53.0	50.9	54.9	50.0	51.3	50.6	46.6	49.2	55.8
7	50.7	49.9	52.2	52.7	50.1	50.4	49.1	49.2	50.6	52.1
8	46.5	51.8	56.4	52.2	50.0	50.4	42.7	48.6	55.4	54.1
9	45.9	55.5	54.9	54.4	50.0	50.6	45.6	47.5	53.2	58.8
10	48.9	56.5	46.2	53.9	49.2	50.5	51.0	47.6	51.1	58.8
11	45.7	48.0	45.7	50.6	49.3	49.6	51.1	48.2	48.7	52.5
12	46.5	45.0	43.3	48.1	46.6	49.8	52.2	49.6	44.6	49.5
2023.01	49.5	44.1	45.9	47.7	48.0	45.3	50.4	53.5	47.0	45.9
2	46.5	50.6	50.0	47.0	50.3	51.5	48.1	47.0	47.9	48.5
3	49.1	51.2	50.5	47.7	50.8	51.2	48.5	47.2	52.5	49.2
4	51.0	52.2	50.2	49.4	49.8	50.6	49.8	49.9	52.3	51.5
5	50.9	51.0	50.4	50.2	49.4	49.8	50.2	49.8	54.4	52.3
6	48.1	54.8	50.7	50.7	52.0	49.1	49.1	50.2	54.9	56.2
7	48.0	53.9	50.1	49.7	51.3	51.5	49.0	48.9	54.1	51.9
8	47.0	54.7	50.4	52.8	52.7	48.9	48.2	48.8	54.9	51.5
9	46.0	53.4	50.6	49.4	52.4	51.4	48.8	48.3	54.9	51.2
10	47.0	51.6	49.0	49.4	54.1	51.6	45.1	48.6	48.2	50.7
11	48.7	48.3	50.3	50.9	50.6	53.4	47.9	44.9	42.6	43.2
12	50.0	50.3	50.1	49.2	50.5	52.8	49.6	46.5	49.7	47.2
2024.01	51.6	50.4	49.6	49.8	47.4	50.5	48.9	48.3	49.7	52.1
2	51.4	49.2	50.7	50.9	47.7	48.3	49.6	49.5	50.2	51.1
3	-	49.9	-	51.3	-	49.9	-	50.7	-	50.8

주 1) 경기에 긍정(부정)적인 응답이 많은 경우 기준치 50 상회(하회)

2) 제품재고 50 미만(이상) : 재고량 과잉(부족) / 공급지연 50 미만(이상) : 주문 중 미처리 건수 증가(감소)

4. 충남 소상공인 경기실사지수(CN-SB-BSI)

4-1. 권역별

구분	충남 소상공인 경기실사지수(CN-SB-BSI)									
	충남		북부권		서해안권		내륙권		남부권	
	체감	전망	체감	전망	체감	전망	체감	전망	체감	전망
2020.10	91.5	-	90.6	-	90.5	-	92.4	-	93.1	-
11	92.1	94.0	91.1	93.9	93.8	96.4	92.1	92.0	93.0	94.3
12	89.5	94.0	90.5	93.7	88.6	94.9	90.0	94.2	87.3	93.7
2021.01	93.9	90.7	92.1	90.7	89.3	90.7	95.2	90.2	99.6	91.3
2	92.5	90.3	93.1	86.8	92.7	93.9	89.7	91.3	94.2	93.7
3	92.0	89.3	92.1	86.8	93.1	90.0	93.0	90.6	89.8	92.8
4	92.7	92.9	90.4	90.7	94.1	95.8	93.7	95.0	95.1	93.3
5	90.1	93.3	89.1	90.6	94.4	96.4	88.8	96.0	90.5	93.7
6	94.9	90.6	91.4	89.5	99.5	91.6	99.9	91.8	93.7	90.8
7	93.6	95.5	90.6	92.5	96.5	96.9	97.7	98.2	93.5	97.9
8	86.0	90.3	85.9	87.6	83.5	94.4	89.0	92.8	85.0	90.1
9	86.9	87.8	85.7	85.6	89.5	90.0	88.3	89.7	85.8	89.0
10	90.0	92.2	86.2	89.7	91.7	94.2	93.7	93.9	92.8	94.2
11	89.3	95.6	86.0	92.3	92.2	97.9	91.5	100.1	91.6	96.4
12	87.9	94.2	83.4	89.5	91.2	94.2	90.8	97.1	91.7	101.1
2022.01	100.8	91.7	97.4	90.3	103.5	92.7	104.0	93.3	102.8	92.4
2	87.8	87.7	87.2	87.5	88.0	88.0	88.9	87.2	87.9	88.3
3	92.3	94.0	90.9	91.3	94.0	98.1	92.1	95.2	94.3	95.5
4	91.2	98.9	86.5	96.7	97.2	101.2	94.4	101.3	93.1	99.4
5	93.3	99.1	91.7	96.6	94.7	104.9	94.8	100.4	93.9	98.7
6	94.1	95.0	90.3	93.8	99.7	93.1	96.6	98.7	95.4	95.1
7	93.2	90.0	92.8	87.7	96.9	92.3	90.8	88.4	93.5	94.6
8	95.5	94.4	95.0	92.5	100.4	97.6	95.5	95.5	92.8	94.7
9	103.9	95.6	102.8	93.1	105.3	103.2	104.3	95.9	105.0	95.0
10	102.7	102.4	100.7	101.3	100.1	105.1	105.6	103.1	105.7	101.9
11	108.2	106.1	108.5	104.8	107.6	105.8	107.9	108.8	108.1	106.3
12	107.1	106.8	107.2	107.3	105.0	104.4	108.4	108.7	107.1	105.7
2023.01	104.9	108.4	102.7	108.0	107.0	110.5	107.0	109.1	105.7	106.8
2	106.7	98.3	104.8	96.9	109.1	99.5	108.7	98.7	106.7	99.9
3	83.0	101.9	82.2	100.5	84.5	102.9	83.7	102.0	82.7	103.9
4	96.0	82.4	94.2	81.6	97.5	84.5	97.0	84.7	97.4	80.4
5	99.2	88.3	99.5	88.6	98.5	88.1	98.7	89.8	99.4	86.8
6	98.7	95.7	98.5	95.6	100.1	96.8	99.2	96.4	97.7	94.1
7	96.7	98.2	96.8	98.3	99.0	99.3	96.0	98.9	95.6	96.6
8	93.7	97.6	93.9	97.9	94.1	99.1	93.8	97.4	92.7	96.2
9	91.9	97.9	92.0	98.1	91.4	98.5	93.5	98.6	90.3	96.7
10	95.4	95.5	94.9	95.8	96.0	95.4	95.6	95.9	95.9	94.6
11	100.2	96.1	100.2	96.5	99.2	95.8	100.7	96.2	100.3	95.6
12	98.3	99.7	99.3	100.3	96.7	98.7	97.2	99.7	98.3	99.0
2024.01	89.5	96.9	91.3	98.0	88.1	94.7	89.1	96.9	87.9	96.2
2	92.2	92.8	93.9	93.4	89.4	92.4	92.7	93.4	91.1	91.7
3	-	92.4	-	93.0	-	91.1	-	93.2	-	92.0

4-2. 세부항목별

구분	충남 소상공인 경기실사지수(CN-SB-BSI)											
	매출		자금사정		제품재고		고용(현인원)		고용(신규채용)		경기전반	
	체감	전망	체감	전망	체감	전망	체감	전망	체감	전망	체감	전망
2020.10	89.0	-	85.1	-	105.3	-	93.3	-	93.0	-	83.1	-
11	89.9	92.2	81.6	90.5	105.4	108.3	98.6	93.3	93.1	89.9	84.2	89.6
12	85.4	93.2	82.8	93.7	108.6	107.1	93.0	92.7	77.3	90.8	89.5	86.5
2021.01	84.7	77.1	88.1	93.4	105.5	108.3	106.9	90.9	96.9	88.3	81.1	86.3
2	91.1	88.9	81.8	81.4	105.5	113.0	107.5	99.3	85.3	84.6	84.0	74.5
3	84.7	83.0	86.8	81.6	111.5	107.2	101.3	100.6	83.2	82.5	84.3	80.8
4	86.4	91.3	85.8	87.5	114.4	110.7	94.4	97.5	88.8	85.7	86.1	84.7
5	89.4	88.5	78.5	86.7	118.0	115.1	83.2	92.2	83.8	88.2	87.8	88.8
6	89.8	87.5	85.9	80.1	121.0	117.6	93.7	90.1	89.3	85.6	89.6	82.5
7	88.6	97.0	85.0	85.2	115.3	113.9	98.9	97.8	86.1	87.7	87.7	91.2
8	74.7	82.1	68.4	78.2	122.0	111.0	98.5	97.3	84.4	90.4	67.9	82.5
9	75.5	83.1	68.1	72.9	116.1	110.6	99.8	96.4	89.8	86.7	72.0	77.3
10	81.1	87.0	76.7	81.3	112.2	110.0	106.9	97.1	87.4	92.2	75.4	85.6
11	82.8	87.4	73.1	91.0	107.2	109.3	100.2	103.2	90.6	93.1	81.6	89.8
12	73.5	87.1	71.6	88.0	105.7	113.7	99.2	98.4	96.1	91.6	81.4	86.5
2022.01	95.7	80.0	95.2	77.3	123.9	123.3	105.3	98.7	94.1	93.1	90.8	78.0
2	75.5	73.5	75.3	72.1	103.8	117.7	97.7	95.1	93.1	92.2	81.4	75.7
3	84.4	85.2	79.2	81.3	112.2	122.4	92.3	93.0	100.3	96.0	85.5	86.2
4	84.6	94.9	73.4	88.8	111.4	121.8	95.5	96.6	96.2	98.5	85.9	92.9
5	90.1	92.8	75.1	90.1	109.4	121.6	96.8	98.6	97.8	98.4	90.4	93.2
6	89.5	84.2	78.7	87.7	111.9	117.7	98.0	97.5	97.5	94.7	89.1	88.0
7	87.1	76.2	82.6	78.4	109.2	113.5	99.4	97.6	94.9	95.1	85.7	79.1
8	92.5	86.6	84.7	84.2	107.0	118.0	96.8	99.3	100.0	90.7	91.9	87.4
9	113.1	93.5	94.6	88.9	112.2	107.9	99.2	95.6	100.0	97.8	104.5	90.1
10	110.2	102.6	95.7	98.9	109.7	112.0	100.4	98.2	100.0	99.1	100.1	103.4
11	123.6	109.1	100.7	103.8	116.4	114.5	100.1	100.3	99.8	100.1	108.3	108.8
12	119.7	111.6	98.5	102.1	115.6	120.3	100.1	100.3	101.4	99.6	107.2	107.1
2023.01	105.1	113.5	102.2	105.1	107.7	121.6	110.6	100.1	102.0	99.7	101.8	110.2
2	107.7	93.7	104.6	89.3	105.4	112.1	113.2	101.4	105.3	101.1	103.9	92.3
3	71.9	99.1	68.5	94.4	92.3	110.4	99.6	105.2	98.1	106.3	67.4	96.1
4	96.3	66.7	90.8	71.6	95.2	92.9	99.9	99.4	99.7	97.5	94.1	66.3
5	99.9	76.8	97.1	82.4	97.9	94.5	100	99.8	100.0	99.7	100.0	76.8
6	97.6	89.8	97.6	95.0	99.3	97.6	99.9	100.0	100.0	100.0	97.8	91.6
7	92.1	95.9	96.3	97.6	99.7	99.2	99.9	100.0	100.0	100.0	92.1	96.4
8	82.6	94.9	96.4	96.3	99.5	99.7	99.9	100.0	100.0	100.0	83.5	94.7
9	77.8	96.0	95.4	96.4	99.5	99.6	99.9	100.0	100.0	100.0	78.5	95.6
10	88.7	89.0	95.7	95.4	99.8	99.6	99.9	100.0	100.0	100.0	88.3	88.9
11	101.8	90.6	97.5	95.7	100.0	99.8	99.9	100.0	100.0	100.0	101.7	90.6
12	108.3	100.3	89.8	97.5	96.3	100.0	99.7	100.0	99.8	100.0	95.6	100.1
2024.01	74.4	98.2	77.1	89.8	106.6	96.7	99.7	99.8	99.8	99.8	79.1	97.3
2	80.2	82.7	77.8	81.1	106.9	105.2	99.7	99.8	99.9	100.0	88.6	87.9
3	-	81.0	-	81.7	-	105.5	-	99.8	-	100.1	-	86.5

주 1) 경기에 긍정(부정)적인 응답이 많은 경우 기준치 100 상회(하회)

2) 제품재고 50 미만(이상) : 재고량 과잉(부족)

5. 충남 소비자심리지수(CN-CCSI)

5-1. 권역별

구분	충남 소비자심리지수(CN-CCSI)				
	충남	북부권	서해안권	내륙권	남부권
2020.10	-	-	-	-	-
11	82.2	81.8	83.1	81.0	85.8
12	81.3	80.3	85.6	81.7	83.2
2021.01	75.8	74.4	80.3	78.9	76.0
2	79.6	77.3	81.7	84.7	84.4
3	81.1	80.5	82.3	83.2	80.4
4	85.3	84.6	84.4	90.9	81.0
5	86.1	85.3	87.2	90.3	83.2
6	87.7	86.8	89.3	90.0	88.1
7	91.3	91.2	91.7	93.4	87.6
8	88.0	87.8	90.1	91.0	81.9
9	86.7	86.4	87.4	88.2	85.3
10	85.5	85.0	84.3	87.8	85.2
11	87.1	87.0	83.3	90.2	86.5
12	87.1	87.0	83.3	90.2	86.5
2022.01	86.8	86.5	81.0	87.6	93.3
2	86.2	85.9	91.7	84.4	86.2
3	85.7	84.9	89.7	87.4	84.1
4	86.7	86.5	88.7	86.4	86.7
5	86.6	86.9	86.2	86.7	84.1
6	86.5	87.3	89.2	83.9	82.7
7	85.8	85.6	87.8	85.5	86.2
8	78.4	78.3	81.5	77.4	77.7
9	80.7	81.0	82.8	79.4	78.4
10	81.3	81.5	85.3	79.3	79.0
11	80.4	80.4	82.4	75.4	87.1
12	79.8	79.1	86.2	77.0	83.5
2023.01	79.8	79.3	86.7	76.5	81.9
2	77.7	76.4	85.1	77.1	79.7
3	77.7	76.2	84.7	78.7	79.0
4	79.3	78.4	83.2	77.6	84.5
5	81.2	81.6	82.2	77.7	84.0
6	82.3	82.0	79.2	82.5	87.8
7	83.2	83.8	84.2	82.2	80.3
8	85.1	85.5	83.7	82.3	88.2
9	84.0	84.3	84.7	80.9	86.7
10	81.7	81.6	84.0	81.4	80.1
11	81.2	81.8	82.4	77.4	82.8
12	81.8	82.2	82.4	80.0	82.2
2024.01	82.6	82.0	83.5	83.5	84.3
2	81.1	82.1	79.4	78.6	81.1
3	82.2	82.4	84.9	80.5	82.0

5-2. 세부항목별

구분	충남 소비자심리지수(CN-CCSI)					
	현재생활형편	현재경기판단	생활형편전망	향후경기전망	가계수입전망	소비지출전망
2020.10	83.1	48.3	-	-	-	-
11	80.5	51.6	90.0	80.8	92.8	97.9
12	80.6	47.0	87.2	80.9	91.2	96.5
2021.01	80.1	51.3	80.9	70.6	85.1	90.7
2	79.0	52.7	84.4	77.2	89.5	95.4
3	82.6	60.3	88.1	81.4	90.9	94.6
4	84.4	61.7	91.9	86.2	93.3	97.6
5	84.1	67.8	92.6	86.8	94.6	96.6
6	84.8	70.9	92.9	89.6	93.8	98.1
7	84.5	68.9	97.1	95.8	98.3	100.9
8	84.1	66.0	92.1	88.8	94.9	98.6
9	83.5	66.7	91.5	86.6	94.1	98.1
10	82.8	67.2	89.6	83.8	91.9	97.3
11	82.8	67.2	91.7	87.0	93.1	100.9
12	83.0	69.2	91.7	87.0	93.1	100.9
2022.01	85.7	66.5	87.7	84.9	94.4	101.6
2	83.4	68.4	87.4	80.2	94.7	102.9
3	83.6	65.9	87.6	80.1	93.9	100.8
4	82.6	65.9	89.1	80.3	97.1	104.2
5	83.9	69.9	89.1	80.5	96.7	104.4
6	82.6	66.1	86.2	80.8	95.0	103.1
7	81.7	53.9	86.3	77.0	95.8	107.4
8	82.4	56.9	76.9	63.1	93.5	101.1
9	83.1	58.7	79.9	66.2	94.6	103.9
10	80.9	57.2	82.0	67.0	92.8	104.1
11	81.9	57.7	82.1	65.6	94.1	102.6
12	85.0	58.4	80.9	63.4	93.6	101.4
2023.01	77.7	55.9	79.7	64.3	91.8	99.4
2	78.1	52.8	78.1	64.7	91.3	98.3
3	78.9	57.1	79.9	65.4	91.6	98.4
4	79.9	60.4	80.9	68.9	92.2	97.8
5	82.1	63.0	83.4	70.1	93.7	99.8
6	82.2	65.8	84.1	71.1	92.5	101.4
7	82.4	67.4	84.1	72.4	93.1	101.8
8	84.6	63.5	85.4	78.2	95.1	101.9
9	76.4	62.5	84.4	72.6	96.1	102.9
10	81.6	58.7	83.4	71.5	96.3	100.1
11	80.2	58.7	81.0	68.1	95.1	102.8
12	79.9	58.6	81.4	71.1	97.1	102.4
2024.01	80.0	60.1	82.4	70.9	97.7	106.1
2	81.6	58.6	81.6	69.4	93.9	101.6
3	-	-	83.4	72.1	95.5	102.2

주 1) 경기에 긍정(부정)적인 응답이 많은 경우 기준치 100 상회(하회)

2) 가계부채 100 미만(이상) : 부채 증가(감소)