

2024

HRD 4U

능력개발사업 종합 가이드

Human Resources Development Service of Korea

HRDK 한국산업인력공단 충남지사



능력개발의 길잡이 함께 찾아갑니다

한국산업인력공단이 대한민국 대표 인적자원개발 전문기관으로 한걸음 더 다가갑니다.

한국산업인력공단은 평생능력개발, 국가자격시험, 해외취업, 외국인근로자고용, 숙련기술장려, 일학습병행, 국가직무능력표준(NCS), 블라인드 채용 등 국민의 일자리를 위한 국가 인적자원개발 지원사업으로 능력중심사회를 선도해갑니다.

Contents

☑ 일학습병행	4
☑ 사업주 직업능력개발훈련	10
☑ 체계적 현장훈련(S-OJT)	12
☑ HRD우수기관 인증(Best-HRD)	16
☑ 대한민국산업현장교수 지원	18
☑ 국가인적자원개발컨소시엄	20
☑ 지역·산업 맞춤형 인력양성	22
☑ 능력개발전담주치의	24



사업개요

+ 일학습병행이란?

- 기업이 근로자를 우선 채용한 후, 현장훈련과 이론교육을 병행하는 일터 중심의 훈련
- 불필요한 스펙 쌓기는 NO! 근로자는 조기 취업 후 체계적인 직무훈련이, 기업은 현장 맞춤형 우수 인재 양성이 가능
- 2019년 경제협력개발기구(OECD)로부터 기술변화에 대응하는 혁신적인 능력개발방법으로 평가 받아 대한민국 정부혁신사례 10선으로 선정

+ 기업선정

- 상시근로자 수 (공동훈련센터형)20인 이상, (단독기업형)50인 이상으로 CEO의 인력양성 의지가 높은 기업
- 강소기업, Best HRD기업, 명장기업 등 대외적으로 기술력을 인정받은 기업
- 지역인적자원개발위원회 추천기업, 고용노동부가 인증한 기업군(특화업종(특구) 지원센터 추천기업)에 대해서는 상시근로자 5명까지 예외 적용 가능(공동훈련센터형에 한함)

+ 훈련대상

- 일학습병행 훈련실시일 이전 1년 이내 채용된 근로자

+ 참여혜택

학습기업

- 기업의 핵심인재 양성
- 근로자의 장기근속 유도
- 신입사원 교육비용 절감

학습근로자

- 조기 입직 가능
- 직무 전문성 강화
- 교육훈련과정 수료 시 국가자격 및 학위 취득 가능

+ 참여 기업 재정적 지원

지원사항	지원내용	
현장훈련(OJT)지원	훈련단가×지원율×훈련시간×인원 * 시간당 OJT 훈련단가: 4,000원	지원율 : 최대 240%(직종별 상이) 연 최대 450~900시간 한도
훈련지원금	훈련을 실시한 달에 한하여, 학습근로자 1명당 월 20~30만원 지급	
외부평가연계 성과금	학습근로자 외부평가 합격 후 계속 재직 중인 경우 '전체 훈련기간(월) × 20만원'을 일시금으로 지급 (최대 360만원 한도, P-TECH과정은 한도 없음) *단, 산학일체형 도제학교 훈련과정은 미지급	
기업현장교사 수당	훈련을 실시한 달에 한하여, 학습근로자 수를 기준으로 정액 지급 (연간400 ~ 1,600만원 한도)	
HRD담당자 수당	훈련을 실시한 달에 한하여 월 25만원을 정액 지급	

신청분야

참여 단계	참여유형	개요
재직자	단독기업 (50인 이상)	도제식 현장훈련(OJT)과 사업장 외 훈련(Off-JT)을 모두 개별 기업에서 독립적으로 수행하는 학습기업 참여형태
	공동훈련센터형 (20인 이상)	도제식 현장훈련(OJT)은 학습기업이 수행하고 사업장 외 훈련(Off-JT)은 공단이 승인한 공동훈련센터에서 수행하는 학습기업 참여형태
	P-TECH	산학일체형 도제학교 훈련 졸업생을 대상으로 폴리텍·전문대 등과 연계하여 실시하는 중·고급 수준의 기술훈련과정
재학생	산학일체형 도제학교	특성화고 및 일반고 학생이 학교(이론 및 기초실습)와 기업(심화실습)을 오가며 NCS기반 교육훈련을 받는 훈련 모델
	전문대 재학생단계	전문대 최종학년을 대상으로 전문대에서 Off-JT를 실시하고, 전공분야의 기업에서 OJT를 수행하는 NCS학사체계 기반의 훈련 모델
	IPP형 일학습병행	1학기에는 학교에서 Off-JT를 실시하고, 2학기에는 전공분야의 기업에서 OJT를 실시하는 교육훈련 제도

사업진행

+ 일학습병행기업 참여 절차



※ 기업선정문의 : 041-620-7607

현장외훈련(OFF-JT) 공동훈련센터

유형	학교	연락처
도제	천안공업고등학교 사업단(기계도제)	041-590-9480
	예산전자공업고등학교 사업단(전기,전자)	041-404-0056
	서산공업고등학교 사업단(화공도제)	041-665-4530
	천안상업고등학교	041-413-6574
	당진정보고등학교	041-351-9032
재직자	공주대학교	041-521-9692
	한국기술교육대학교	041-640-8682
	한국폴리텍대학교 아산캠퍼스	041-539-9441
	순천향대학교	041-530-4760
P-Tech	한국폴리텍대학교 아산캠퍼스	041-539-9441
재학생 (전문대)	신성대학교	041-350-1537
재학생 (IPP)	남서울대학교	041-580-3526
	순천향대학교	041-530-4760

일학습병행 공동훈련센터별 훈련기능 직종 현황

2024.03월 기준

일학습병행 훈련직종							
기관명 (공동훈련센터)	훈련유형	NCS대분류		NCS중분류		훈련직종 (NCS자격종목명)	운영학과
		코드	명칭	코드	명칭		
공주대학교	대학연계형	15	기계	01	기계설계	기계제어설계_L5	생산기술공학과
				03	기계조립·관리	기계생산관리_L4	생산기술공학과
				04	기계품질관리	기계품질경영_L4	생산기술공학과
				10	금형	사출금형설계_L5	생산기술공학과
				10	금형	프레스금형설계_L5	생산기술공학과
		19	전기·전자	01	전기	자동제어기기설계_L5	전기전자공학과
02	전자기기일반			전자제품생산_L4	전기전자공학과		
남서울대학교	산업형	02	경영·회계·사무	01	기획사무	마케팅전략기획_L5	글로벌무역학과, 유통마케팅학과, 경영학과 등
				03	재무회계	재무기획관리_L5	경영학과, 세무학과 등
		20	정보통신	01	정보기술	SW개발_L5	컴퓨터소프트웨어학과, 지능정보통신공학과, 전자공학과 등
				08	문화·예술·디자인·방송	02	디자인
		02	디자인	제품디자인_L5		공간조형디자인학과	
		02	경영·회계·사무	01	기획사무	광고홍보_L5	광고홍보학과
				01	영업	영업_L5	글로벌무역학과, 유통마케팅학과 등
		10	영업판매	01	영업	e-비즈니스_L5	글로벌무역학과, 유통마케팅학과 등
				12	이용·숙박·여행·오락·스포츠	03	관광·레저
		순천향대학교	산업형	15		기계	4
1	화학물질관리				화학물질분석_L5		나노화학공학과
17	화학			3	정밀화학제품제조	의약품제조_L5	의약공학과, 생명과학과, 생명시스템학과, 화학과
				3	전자기기개발	반도체장비개발_L5	전자정보공학과
20	정보통신			1	SW개발	SW개발_L5	컴퓨터소프트웨어공학과, 컴퓨터공학과, 사물인터넷학과
23	환경·에너지·안전			1	산업환경	수질관리_L5	에너지환경공학과
				5	에너지·자원	연료전자에너지생산기술_L5	에너지공학과
2	경영·회계·사무			2	총무·인사	총무·인사_L5	경제금융학과
				4	생산품질관리	산업물류_L4	국제통상학과
12	이용·숙박·여행·오락·스포츠			3	관광·레저	호텔관리_L5	관광경영학과
				3	관광·레저	여행상품상담_L4	관광경영학과
한국기술교육대학교	대학연계형			17	화학	3	정밀화학제품제조
		3	전자기기개발			전자기기하드웨어개발_L5	전자정보공학과
		17	화학	3	전자기기개발	반도체설계_L4	전자정보공학과
				1	화학물질관리	화학물질분석_L3	나노화학공학과
		2	경영·회계·사무	4	생산품질관리	품질경영_L3	기계공학과
				04	생산·품질관리	생산관리_L5	강소기업경영학과
		02	경영·회계·사무	01	기획사무	마케팅전략기획_L5	강소기업경영학과
				01	기계설계	구조해석설계_L4	기계설계공학과
한국기술교육대학교	대학연계형	15	기계	01	기계설계	기계제어설계_L5	기전융합공학과
				01	기계설계	기계설비제어_L6	기계설비제어학과
				11	스마트공장	스마트팩토리시스템관리_L6	스마트팩토리공학과
				01	정보기술	IT프로젝트관리_L6	IT융합SW공학과
				04	생산·품질관리	품질관리_L3	강소기업경영학과
		02	경영·회계·사무	04	기획사무	마케팅커뮤니케이션_L3	강소기업경영학과

일학습병행 훈련직종							
기관명 (공동훈련센터)	훈련유형	NCS대분류		NCS중분류		훈련직종 (NCS자격종목명)	운영학과
		코드	명칭	코드	명칭		
한국폴리텍대학 아산캠퍼스(P-TECH)	학위연계형	15	기계	01	기계설계	기계요소설계_L3	자동차융합기계과
				03	기계조립·관리	기계장치제어_L3	메카트로닉스와
한국폴리텍대학 아산캠퍼스 (재직자)	자격연계형	02	경영·회계·사무	04	생산·품질관리	생산관리_L3	메카트로닉스와/자동차융합기계과/ 반도체디스플레이과
				04	생산·품질관리	품질경영_L3	메카트로닉스와/자동차융합기계과/ 반도체디스플레이과
				02	디자인	디지털디자인_L3	시각디자인과/방송미디어과
				02	디자인	시각디자인_L3	시각디자인과
		08	문화·예술·디자인·방송	01	기계설계	기계요소설계_L3	자동차융합기계과
				02	기계가공	CNC선반가공_L3	자동차융합기계과
				03	기계조립·관리	기계장치조립_L3	메카트로닉스와
				10	금형	프레스금형제작_L3	자동차융합기계과
		15	기계	01	금속재료	수동용접(가스텀아크용접)_L2	산업설비자동화과
				01	금속재료	수동용접(CO2용접)_L2	산업설비자동화과
				01	금속재료	자동용접(로봇용접)_L2	산업설비자동화과
		16	재료	01	전기	자동제어기기제작_L2	메카트로닉스와
				02	전자기기일반	전자기기생산_L2	메카트로닉스와
				03	전자기기개발	전자기기하드웨어개발_L3	반도체디스플레이과
		19	전기·전자	01	정보기술	SW개발_L3	AI소프트웨어과(정보통신시스템)
				02	통신기술	유선통신운용_L3	AI소프트웨어과(정보통신시스템)
				01	금속재료	금속재료평가_L3	제철산업과
				01	금속재료	금속재료평가_L3	제철산업과
신성대학교	산업형	16	재료	01	금속재료	금속재료평가_L3	제철산업과

[도제학교]

일학습병행 훈련직종							
거점학교	참여학교	NCS대분류		NCS중분류		훈련직종 (NCS자격종목명)	운영학과
		코드	명칭	코드	명칭		
천안공업고등학교	천안공업고등학교	15	기계	02	기계가공	CNC밀링가공_L3	기계과
	서산공업고등학교			02	기계가공	CNC밀링가공_L3	정밀기계과
	논산공업고등학교			02	기계가공	CNC밀링가공_L3	항공기계과
	정창공업고등학교			02	기계가공	밀링가공_L2	기계과
예산전자공업고등학교	예산전자공업고등학교	19	전기·전자	01	전기	전자기기생산_L2	전기제어과
	예산전자공업고등학교			02	전자	전자기기생산_L2	디지털전자과
	예산전자공업고등학교			01	전기	자동제어기기제작_L3 전자기기생산_L2	전기과
	예산전자공업고등학교			01	전기	자동제어기기제작_L3 전자기기생산_L2	전기과
서산공업고등학교	서산공업고등학교	17	화학	02	전자	전자기기생산_L2	전자과
	서산공업고등학교			02	전자	전자기기생산_L2	전자과
	서산공업고등학교			04	플라스틱고무	플라스틱압출제품제조_L3	화학공업과
	서산공업고등학교			04	플라스틱고무	플라스틱사출성형제품제조_L3	화학공업과
강경공업고등학교	천안상업고등학교	3	재무·회계	3	정밀화학	화장품제조_L3	화학공업과
	당진정보고등학교			3	정밀화학	화장품제조_L3	화학공업과
	당진정보고등학교			3	정밀화학	화장품제조_L3	화학공업과
	당진정보고등학교			3	정밀화학	화장품제조_L3	화학공업과
강경공업고등학교	천안상업고등학교	3	재무·회계	2	회계	세무회계정보관리_L2	사무회계과
	당진정보고등학교			2	회계	세무회계정보관리_L2	사무회계과
	당진정보고등학교			2	회계	세무회계정보관리_L2	사무회계과
	당진정보고등학교			2	회계	세무회계정보관리_L2	사무회계과

사업주 직업능력개발훈련

Human Resources Development Service of Korea

실시장소 기준 문의처 [FAX : 0505-174-2221]

☎ 천안·서산·태안·예산·홍성: 041-620-7652

☎ 아산·당진: 041-620-7656

신청서 등 서식 다운로드

🌐 충남지사 홈페이지 : <http://chungnam.hrdkorea.or.kr>

사업개요

+ 사업주훈련이란?

사업주가 소속 근로자를 대상으로 직무능력 향상을 위해 훈련을 실시하는 경우 소요되는 비용의 일부를 고용보험기금으로 지원하는 제도

+ 지원대상

공공기관, 대기업, 중견기업, 중소기업, 금융보험업, 병원, 요양원, 어린이집 등 고용보험 가입 사업장은 모두 해당

+ 훈련비용 지원

훈련에 대한 지원금은 사업주가 납부한 해당연도 고용보험료 중 고용안정·직업능력개발사업 보험료의 100%(우선지원대상기업은 240%)를 한도로 지원

※집체훈련시 요건에 따라 숙식비, 기타(훈련수당) 지원

+ 연간 지원한도액 조회

- HRD-Net 기업회원으로 로그인(www.hrd.go.kr) → MY 서비스(기업) → 사업주훈련 → 지급가능금액 조회
- 고용보험 체납시 지원이 제한될 수 있음

+ 훈련과정

직무와 관련된 모든 훈련 (법정의무교육, 교양 및 취미활동 등은 제외)

참여방법

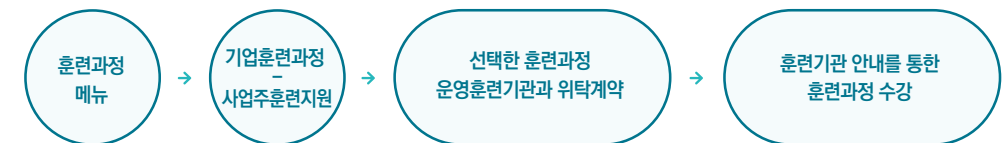
+ 자체훈련(주요내용)

1. 사업주가 현장에 맞게 사업주훈련을 직접 실시
2. 훈련과정 및 시간표는 자체적으로 편성
3. 자체강사 또는 외부강사 활용 훈련 실시



+ 위탁훈련(주요내용)

1. 외부 전문훈련기관에 위탁하여 훈련 실시
2. 직업능력지식포털홈페이지에서 정보조회 www.hrd.go.kr → 훈련과정 메뉴



3. 집체훈련, 원격훈련 중에서 선택하여 훈련 실시
4. 훈련 실시 후 훈련비용 신청(훈련기관)

체계적 현장훈련 (S-OJT)

Human Resources Development Service of Korea

기업인재혁신부
[TEL : 041-620-7655]

기업의 주요 현장 직무 분석, 훈련 요구 조사를 통해 현장 노하우의 체계적 전수 및 현장 개선을 위해 사업장(현장)에서 실시하는 훈련으로 '일반직무전수 OJT'와 '과제수행 OJT'로 구분

지원기업

- ① 고용보험법 시행령 제12조에 해당하는 「우선지원 대상기업」
- ② 고용보험료 체납하고 있지 않아야 함 (신청일 기준으로 휴·폐업 중인 경우 지원 불가)
- ③ 임금체불명단 공개 사업장, 산재다발 사업장이 아닐 것
- ④ 기타 부적합한 업종 및 공공기관 등 참여불가

훈련 직무

해당 기업에 재직중인 근로자

훈련 직무 요건

제품의 제조 생산 프로세스와 관련한 직무 등 현장훈련에 적합한 직무

적합직무	부적합직무
설계, 소프트웨어 개발, 인쇄·출판 등	1. 직접 생산 활동이 아닌 직무 2. 단기 근로자 고용으로 대체 가능한 직무 3. 외국어 교육, 법정 의무훈련 등

※ 필요시 직무요건 심사를 위해 현장 실사 가능

진행과정



지원사항

구분	일반직무전수OJT	과제수행OJT
비용 지원	훈련과정 개발비	-
	훈련비	<ul style="list-style-type: none"> • 최대 210만원 · 외부전문가(PM): 100만원(필수) · 외부전문가(직무): 60만원(선택) · 내부전문가: 50만원(필수) *기업 2회 이상 방문컨설팅 진행
	사내훈련 교사 수당	<ul style="list-style-type: none"> • 회차당 20만원 ~ 최 대 50만원(훈련시간에 따라 지급) * 사내 훈련교사 자격(해당분야 경력 1년 이상 등)이 있으며 온라인 교육(https://hrdi.koreatech.ac.kr/) 이수자
	외부훈련 교사 수당	<ul style="list-style-type: none"> • 시간당 10만원 · 회차당 최대 200만원, 기업당 최대 400만원
지원 기준	<ul style="list-style-type: none"> • 기업 당 3개 과정(과정당 운영 회차 한도 없음) 	<ul style="list-style-type: none"> • 시간당 20만원 · 회차당 최대 300만원, 기업당 최대 600만원 • 기업 당 3개 과정(과정별 1회차만 운영)

훈련유형

구분	직무전수OJT	현장개선OJT
주요 내용	근로자의 노하우 전수를 위해 현장 기반 훈련 운영	현장 개선과제를 제시하고 훈련교사의 지도하에 훈련근로자가 산출한 결과물로 평가받는 PBL 방식으로 운영
훈련 목적	● 근로자 숙련도 향상	● 현장 문제해결 및 개선
과정 개발	● 시추천 과정 또는 자체 개발	● 외부전문가활용개발(공단에서 비용지급)
훈련 시간	● 4시간~60시간(1개월 이내 권고)	● 1년 이내
훈련 인원	● 상시근로자 50%까지 가능 ● 5명 이내	● 10명 이내
훈련 관리	● 훈련시간표 활용 ● 출결 관리(QR코드)	● 훈련일정표 활용
훈련 운영	● 훈련교사 주도형 ● 강의 및 코칭 ● 암묵지의 문서화를 통한 노하우 전수	● 훈련참여자 주도형 ● 프로젝트 수행 방식 · 현장문제 해결, 목표 설정 후 완료 목표 운영 · 현장 문제 파악 및 해결을 위한 단계적 수행 및 결과물 제출 · 암묵지의 문서화를 통한 노하우 전수

사내훈련교사 자격

「국민 평생직업능력 개발법 시행령」 제 27조 각 호에 해당하는 자로, 사내훈련교사 역량향상교육 수료자

1. 「고등교육법」 제2조에 따른 학교를 졸업하였거나 이와 같은 수준 이상의 학력을 인정받은 후 해당 분야의 교육훈련경력이 1년 이상인 사람
2. 「정부출연연구기관 등의 설립·운영 및 육성에 관한 법률」, 「과학기술 분야 정부출연연구기관 등의 설립·운영 및 육성에 관한 법률」에 따른 연구기관 및 「기초연구진흥 및 기술개발지원에 관한 법률」에 따른 기업부설 연구소 등에서 해당 분야의 연구경력이 1년 이상인 사람
3. 「국가기술자격법」이나 그밖의 법령에 따라 국가가 신설하여 관리·운영 하는 해당 분야의 자격증을 취득한 사람
4. 해당 분야에서 1년 이상의 실무 경력이 있는 사람
5. 그 밖에 해당 분야의 훈련생을 가르칠 수 있는 전문지식이 있는 사람으로서 고용노동부령으로 정하는 사람

2023년도 충남지역 S-OJT 운영과정 현황

과정명	훈련인원	과정명	훈련인원
전자부품 부적합품 관리를 통한 제품 고도화	4	사출성형 부적합품 개선으로 불량감소	4
2d도면 작성(CAD활용)	4	사출성형 설비의 공정분석 및 스마트 제조 공정관리	2
CNC선반 가공 프로그래밍	3	생산 및 포장공정 개선으로 불량감소	3
CO ₂ 및 알곤 용접으로 타이어, 기계 설비 제작	1	생산공정 공압설비제어 운용 및 유지관리	1
CO ₂ 용접 재직자 역량향상 과정	1	생산관리 방법개선으로 업무 효율화 향상 활동	5
TIG 용접을 활용한 육성 용접(overlay)	3	생산설비 점검을 통한 설비고장감소	4
가공제품 불량개선을 통한 생산성 향상	4	설비성능 저하 요소 개선으로 생산성 향상	2
가설 기자재 생산을 위한 CO ₂ 용접 품질 개선	1	소방 분기배관 현장 문제해결을 통한 생산 및 공정관리 효율화	4
강관제조 재직자 역량강화	1	수배전반 설비설계 및 서류작성	1
강화유리 품질 개선	3	스마트공장 구축을 위한 사전진단 및 AS-IS, TO-BE분석	2
건조 설비 보일러 운영관리 하기	3	식품 품질 현장개선 재직자 향상과정	1
건축 철 구조물 제작을 위한 CO ₂ 용접 품질 개선	1	아크용접으로 농업용열풍기 내부의 열교환기 제작	2
건축 철 구조물 제작을 위한 아크용접	1	압출설비의 기능이해 및 원소재 특성파악으로 생산성 향상	1
경질 캡슐 포장 Sealing 실무 과정	2	용접재직자 역량강화	1
곡류(밀가루)가공 및 포장 공정 부적합품 개선을 통한 제품 고도화	4	자동문 구동장치 조립기술	1
공공건물 구내통신구축 공사관리	1	자동차 공조기 금형 제작 생산/품질관리	1
공정 반제품 및 조립상태 부적합품 개선을 통한 생산성 향상	4	자동차 공조부품 생산 공정관리 재직자 역량향상 과정	4
공정개선을 통한 생산성 향상	5	자동차 부품 조립을 위한 CO ₂ 용접 및 스폿 용접	2
구내통신구축 공사관리	1	자동차부품 부적합품 개선을 통한 불량감소	4
구조물 제작을 위한 CO ₂ 용접	1	자동차정비 및 유지보수기술 실무	1
균주생산 기계시스템 운영실무	1	자동차 장비 관리 실무 구축	1
금속가공(강관제조) 재직자 역량강화	1	작업공정 조건 변경을 통한 생산성 향상	5
금속재료 및 SEM기기, 농도분석	1	전기내선공사 기초 실무과정	1
금속재료제조-금속가공-주조품질부적합품 개선	1	전기설계 기초 실무과정	3
재직자 역량강화	3	전기설비설계 및 도서류작성법	5
금속재료제조(용접)재직자 역량 강화	1	전동기 제작 및 유지관리	2
금속재료제조-금속가공-판금제품품질부적합품 개선	3	전자부품 제조 설비보전을 통한 설비성능 향상	4
재직자 역량 강화	3	접합유리 품질 개선	3
기계 표면처리 제품의 효율적인 관리를 위한 공정개선	4	제어시스템 설비 정비 및 전자 측정 재직자 교육과정	2
기계안전 점검을 통한 위험요인 개선으로 안전사고 사전예방	5	제품 고객 불만 분석을 통한 품질개선활동	4
기계제조 생산성관리 실무	3	제품재고의 효율적 관리를 위한 적정재고관리	4
기계품질 공정관리 역량 향상 과정	3	조미식품 외포장기계운영 실무 과정	1
기계품질 부적합품 관리역량 향상과정	1	철탑부품 CO ₂ 용접 직무향상교육	5
김치양념 제조를 위한 양념제조기계운영 실무과정	1	초정밀 부품(사출금형 부품)가공을 위한 사출금형 부품설계	1
냉동육 원,부재료 구매 및 입고출고/창고관리	1	코일 권선 생산 및 품질 개선	2
로봇 요소 부품 및 고장요소 점검을 통한 고장 감소	2	콘 제조설비 관리운영기술	1
멀티 포장기계 보전 향상과정	2	탱크 제작을 위한 알곤 및 CO ₂ 용접	1
박스제작을 위한 통슨기계운영 실무과정	1	트렌더서 파우더 생산라인 분무식건조기운영 실무과정	1
방화문 제작을 위한 CO ₂ 용접	1	특수주조 불만 제품 개선을 통한 불량감소	4
배관 용접을 위한 TIG용접	1	플랜트 기계설비 시공 실무	2
밸브 부품 제조를 위한 CO ₂ , 알곤 용접	1	해외 수송을 위한 특수 수출 포장	2
베젤성형기술 실무 역량향상 과정	1	화장품 생산 설비고장 발생 문제점 개선을 통한 생산성 향상	3
부적합품 재발 방지를 통한 품질안정	3	화학물질취급 작업 안전점검 재직자 역량 강화 교육	3
분석 장비 관리를 통한 분석결과 신뢰도 향상	4	효율적인 제품관리를 위한 생산관리	1
분체 설비 제작을 위한 용접	3	총합계	200

HRD우수기관 인증 (Best-HRD)

Human Resources Development Service of Korea

직업능력개발부

[TEL : 041-620-7605]

[FAX : 0505-174-2220]

사업개요

+ HRD 우수기관 인증이란?

- 정부가 인적자원개발 및 관리에 대한 모범적인 심사기준을 설정하고, 이를 달성한 우수한 기관에게 인증을 수여함으로써 인적자원개발에 투자를 촉진하고 기업 및 국가 경쟁력 강화에 기여

+ 인증기간

- 인증일로부터 3년(3년차 재인증신청 가능)

+ 인증주체 및 대상

- 인증주체 : 고용노동부, 교육부, 산업통상자원부, 중소벤처기업부 4개 부처
- 대상기관 : 고용보험법 제8조의 규정에 의한 사업장
- 신청구분 : 대기업, 중소기업, 선취업후학습기업 분야로 구분

+ 기업선정

- HRD 또는 노동관계법 등의 위반이 없는 기업 선별
- 인적자원개발(HRD) 및 관리(HRM)가 우수하고 모범적인 기업 선별
- 공단 평가기준(총 650점 이상) 이상인 기업 선별

사업절차



참여혜택

+ 인증기관 혜택

부처별	주요내용	비고
고용노동부	<ul style="list-style-type: none"> 인증기업 3년간 정기근로감독 면제 ※ 근로감독관 집무규정 제15조에 따라 정기 근로 감독면제는 최대 5년을 초과할 수 없음 직업능력개발 정부포상 유공자 선정시 대표자 가점(3점) 부문별 최고득점 기관 고용노동부장관 표창 	공통
	<ul style="list-style-type: none"> 고용지원금 제도 신청시 가점 * 고용안정장려금(5점), 무급휴업·휴직고용유지지원금(최대 10점) 청년친화강소기업 신청시 가점(1점) 	중소기업
중소벤처기업부	<ul style="list-style-type: none"> 중소기업 병역지정업체 추천 시 가점(2점) 기술보증기금의 일자리창출기업 보증우대(보증료 0.2%p 감면, 심사 완화) 	중소기업
	<ul style="list-style-type: none"> 여가친화인증제 참여 심사 가점(최대 5점) 	공통
문화체육관광부	<ul style="list-style-type: none"> 인증기관 사례 홍보 인적자원개발 우수기관 인증 로고 및 동판 활용 	공통

대한민국 산업현장교수 지원

Human Resources Development Service of Korea

직업능력개발부

[TEL : 041-620-7605]

[FAX : 0505-174-2220]

사업개요

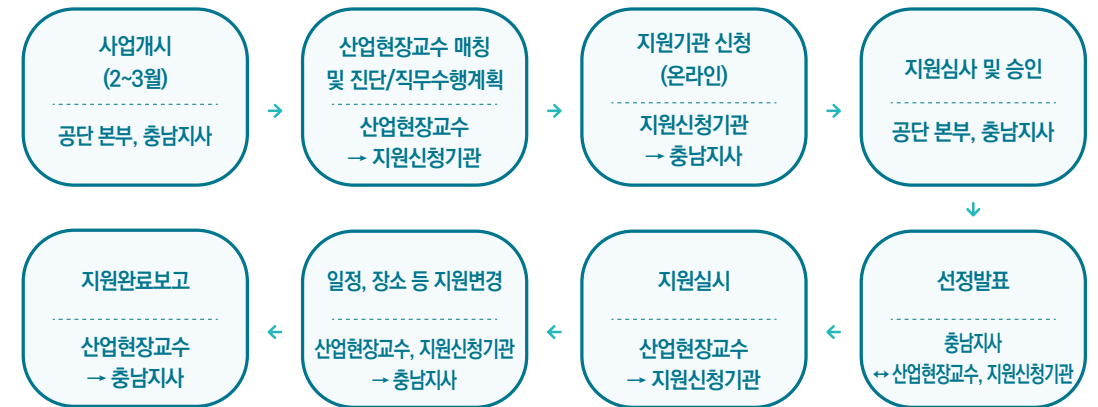
- 산업현장에서 오랜 경험과 현장의 기술을 보유한 우수 숙련기술인을 활용하여 중소기업 및 학교·직업능력개발훈련기관에 숙련기술전수 및 생산, 품질, 원가, 기술개발 등과 관련한 컨설팅지원으로 기업경쟁력과 교육현장성 강화를 지원하는 사업

지원대상

- (우선지원대상기업) 고용보험법 시행령 제12조에서 정한 우선 지원대상 기업으로 상시근로자 2인 이상 사업장
- ※ 품질관리분야는 상시근로자 5인 이상인 중소기업만 가능



사업절차



지원내용

지원분야	지원내용	지원한도
기계, 재료, 화학·바이오, 섬유·의복, 전기·전자, 정보통신, 식품가공, 건설, 디자인·문화콘텐츠, 이·미용, 음식서비스, 공예, 산업안전, 품질관리 등 14개 분야	<ul style="list-style-type: none"> 기업진단, 현장기술지원 및 기술전수(기술 컨설팅, 애로해소 지원 등) <ul style="list-style-type: none"> 기계, 재료, 화학, 섬유·의복, 전기전자, 정보통신, 식품가공, 건설, 디자인 등 근로자 적합훈련 설계 <ul style="list-style-type: none"> 현장훈련 및 학습조직 등 사내 업무 프로세스 및 공정 개선·표준화 등 경영 및 인적자원관리 진단·지도 <ul style="list-style-type: none"> 인사, 조직, 노무, 사무관리, 재무 및 회계, 생산, 유통관리, 판매관리, 수출입 업무 등 기업진단 및 HRD 컨설팅 근로자 적합훈련 설계 <ul style="list-style-type: none"> 현장훈련 및 학습조직 등 생산품질관리 중 품질관리 	<ul style="list-style-type: none"> 분야별 100시간 이내 (품질관리분야는 30시간 이내) 2년 연속 지원 불가

국가인적자원개발 컨소시엄

Human Resources Development Service of Korea

직업능력개발부

[TEL : 041-620-7605]

중부권 허브사업단

[TEL : 041-580-4662]

사업개요

- 기업, 사업주단체(협회) 등이 다수의 중소기업과 협약을 맺어 컨소시엄을 구성한 후,
- 공동훈련센터를 활용하여 맞춤형 훈련을 제공할 수 있도록
- 정부에서 훈련 인프라와 훈련비 등을 지원하는 사업

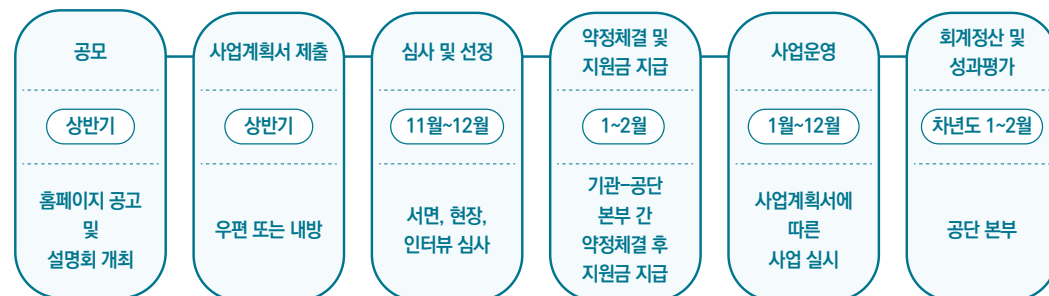
지원내용

- 사업에 필요한 운영비(인건비, 일반운영비), 훈련시설 및 장비비, 훈련프로그램개발비 등 지원

신청자격

- 대기업 내지 중소기업, 사업주단체 또는 그 연합체, 고등교육법, 평생교육법 또는 근로자직업 능력개발법에 따른 학교, 대학형태의 평생교육시설 및 기능대학 중 어느 하나에 해당하는 곳으로서
- 30개 이상의 중소기업과 협약을 체결하여야 함
- 단, 교육사업을 주된 사업으로 하는 영리기관 또는 사업주는 선정 불가

참여절차(공동훈련센터)



공동훈련센터 지원내용(총괄)

지원항목			지원비율	연간 지원한도액
인프라 구축비	운영비	전담자 인건비	80%	4억원
		일반운영비	100%	
	훈련시설비 및 장비비		80%	15억원
	프로그램개발비		100%	1억원
훈련비	대중소 상생	사업주 환급 방식	훈련직종별 기준단가	협약기업에 배정된 고용안정·직업능력 개발사업 보험료
		실비단가	훈련직종별 기준단가의 300% 이내 * 고숙련, 신기술(4차) 훈련만 해당	
	전략분야	실비단가	훈련직종별 기준단가의 200% 이내	사전지급 및 정산
		실비	훈련직종별 기준단가의 300% 이내 (훈련정원 25명 기준)	



지역·산업 맞춤형 인력양성

Human Resources Development Service of Korea

직업능력개발부
[TEL : 041-620-7605]

사업개요

- 지역·산업계 중심의 지역인적자원개발위원회(RSC)를 설치하고 지역별 공동훈련센터를 선정하여 인력수요·공급조사 → 공동훈련센터 훈련 → 채용 등에 이르는 지역·산업 맞춤형 인력양성체계 구축

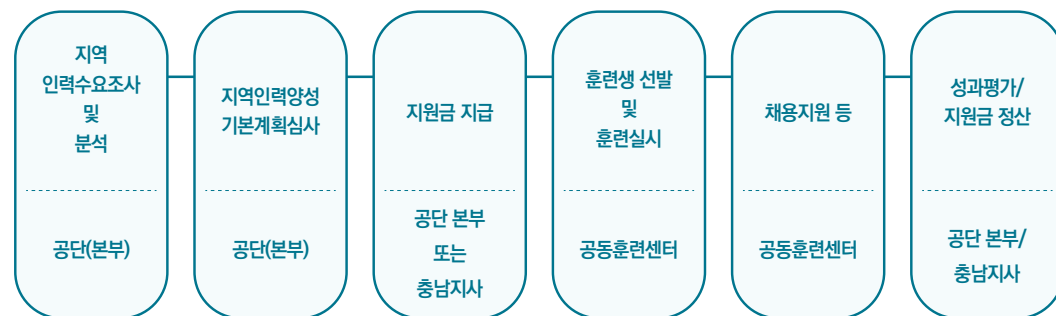
지원내용

- 사업에 필요한 운영비(인건비, 일반운영비), 훈련시설 및 장비비, 훈련프로그램개발비 등 지원

신청자격(공동훈련센터)

- 고용보험에 가입된 기업 또는 공공직업훈련시설, 사업주단체 및 그 연합체,
- 고등교육법에 따라 인가를 받은 학교, 평생교육법에 따른 대학형태의 평생교육시설, 근로자직업능력개발법에 따른 기능대학
- 공공기관, 지자체가 추천한 기관 중 비영리기관

참여절차



공동훈련센터 지원내용(총괄)

지원항목		지원비율	연간 지원한도액
운영비	전담자인건비	80%	3억원 ※인건비 2억원 한도
	일반운영비	100%	
훈련시설비 및 장비비		80%	15억원
프로그램개발비		100%	2억원
훈련비용 (훈련비+숙식비 등)		훈련직종별 기준단가의 300% 이내 (실비단가)	



능력개발 전담주치의

Human Resources Development Service of Korea

기업인재혁신부

[TEL : 041-620-7604, 7655]

HRD4U(www.hrd4u.or.kr)

사업개요

+ 능력개발전담주치의란?

훈련전문가가 중소기업에 필요한 직업훈련을 상담부터 기업진단, 훈련과정개발, 훈련체계수립 등 기업훈련지원 종합 서비스를 제공하는 제도

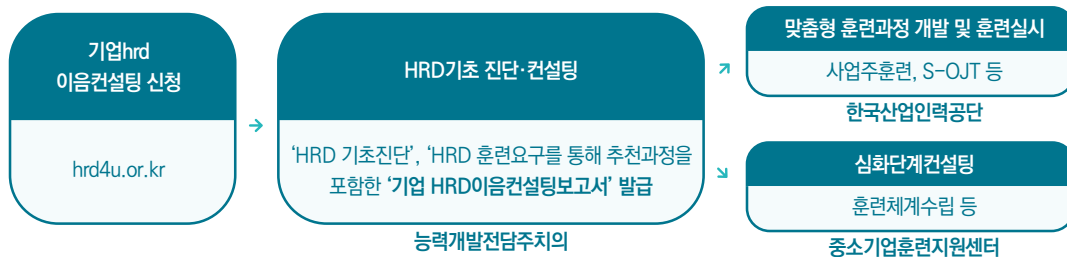
지원기업

- 교육훈련이 필요한 중소기업(고용보험법 시행령 제 12조에서 정한 우선지원대상기업)

* 우선지원대상기업이란?

산업분류	상시근로자 수
제조업	500명 이하
광업, 건설업, 운수 및 창고업, 정보통신업, 사업시설 관리 사업지원 및 임대서비스업, 전문 과학 및 기술 서비스업, 보건업 및 사회복지 서비스업	300명 이하
도매 및 소매업, 숙박 및 음식점업, 금융 및 보험업, 예술 스포츠 및 여가관련 서비스업	200명 이하
그 밖의 업종	100명 이하

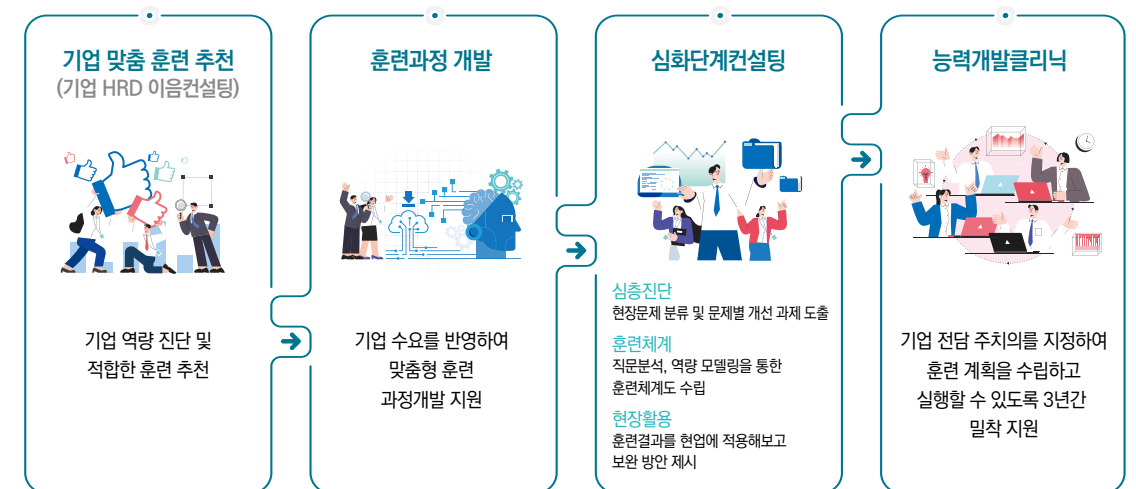
참여절차



기업직업훈련 HRD종합서비스 대상사업

사업구분	고용보험가입	기업규모	상시근로자수	제외사유	특이사항
사업주훈련	고용보험 가입 사업장	제한없음			
S-OJT		우선지원 대상기업	제한없음	제외업종 임금체불사업장, 산재사업장 등	
일학습병행		제한없음	(단독) 50인 이상 (공동) 20인 이상	임금체불사업장, 산재사업장 등	학습기업 지정 (현장실사 필요), 약정체결, 과정개발 등
컨소시엄		우선지원 대상기업	제한없음		협약절차 필요

지원내용





기업훈련 길라잡이 능력개발전담주치의

K-HRD를 잇는 글로벌 인적자원개발 파트너

HRD전문가가 중소기업을 대상으로 기업에 필요한 훈련 상담부터 기업진단, 훈련과정개발, 훈련역량 고도화를 위한 능력개발클리닉(기업별 밀착관리)까지 HRD종합서비스를 제공합니다.



청렴 준수

STOP

부정·부패 멈추세요!

망설이면 늦습니다.
청렴한 대한민국은
당신의 **멈춤**으로 만들어집니다.



능력개발전담주치의
041-620-7655

일학습병행
041-620-7607

사업주훈련
041-620-7652

S-OJT
041-620-7655