

기업과 근로자가 함께 성장하는 일 학습 병행





목 차



1 | 일학습병행이란 02

2 | 일학습병행 용어 정리 02

3 | 참여대상..... 03

4 | 참여 시 기대효과 04

5 | 참여혜택..... 05

6 | 문의 및 절차 07

7 | 참여유형..... 08

8 | 우리지역 내 공동훈련센터 현황 17

9 | Q&A 질의응답 18

10 | 참고 사이트 20





1 | 일학습병행이란

- 기업현장에서 현장교사가 국가직무능력표준(NCS) 기반의 훈련프로그램에 따라 일을 가르치고, 공동 훈련센터·학교 등에서 이론교육을 시킨 후 정부 및 산업계의 평가를 통해 자격 또는 학위를 부여하는 교육훈련제도
- 기업 맞춤형 교육훈련 프로그램(OJT(현장훈련)와 OFF-JT(사업장외교육훈련))을 통해 기업은 맞춤형 인재를 양성하고, 근로자는 이론과 실무를 체계적으로 익힐 수 있는 제도

2 | 일학습병행 용어 정리

NCS	국가직무능력표준의 줄임말로 산업현장에서 직무수행 시 요구되는 기술, 지식, 태도 등의 내용을 체계화한 것 * NCS: National Competency Standards
학습근로자	인증된 일학습병행 프로그램 참여를 조건으로 일학습병행 기업과 훈련근로계약을 체결한 훈련생
기업현장교사	일학습병행 기업에서 현장훈련(OJT)를 담당하는 사내 트레이너 ※ 기업자체적으로 사업장 외 교육훈련(OFF-JT)을 실시하는 경우에는 OFF-JT도 담당
HRD(행정)담당자	일학습병행 기업에서 프로그램 운영과 관련된 행정지원 담당자
OJT(도제식 현장 교육훈련)	일학습병행 프로그램의 훈련 중 실제로 직무를 수행하는 기업현장에서 진행되는 훈련 * OJT : On-the Job Training
OFF-JT(사업장 외 교육훈련)	별도의 공간(학교)에서 이론 및 이론관련 실습으로 진행되는 훈련 * OFF-JT : Off-the Job Training
학습도구	학습근로자의 훈련내용, 평가사항 등을 정리하여 제시한 자료
산업형 과정	일학습병행법 시행령 제6조에 따라 고용노동부장관이 고시하는 일학습병행 직종 및 직종별 교육훈련기준에서 정한 능력단위 전체를 반영하여 개발된 일학습병행과정
기업형 과정	국가직무능력표준의 능력단위를 전체 훈련시간의 100분의 50 이상 반영하여 개발된 일학습병행과정
재직자단계	학습기업에 고용된 자와 학습근로계약을 체결하여 실시하는 일학습병행
재학생단계	고등학교·전문대·대학에 재학 중인 자를 학습기업의 학습근로자로 고용하여 실시하는 일학습병행
단독기업형	도제식 현장 교육훈련과 사업장 외 교육훈련을 개별기업이 독립적으로 수행하는 학습기업 참여 형태
공동훈련센터형	도제식 현장 교육훈련은 학습기업이 수행하고 사업장 외 교육훈련은 학습기업과 협약을 체결한 공동훈련센터가 수행하는 학습기업 참여 형태
산학일체형 도제학교	특성화고 및 일반고(직업계열) 학생이 학교에서 이론 및 기초실습, 기업에서 심화실습을 오가며 NCS 기반 교육훈련을 받는 현장 중심의 직업교육 훈련모델
전문대 재학생단계	NCS 학사체계를 기반으로 OJT와 OFF-JT의 병행을 통해 능력중심 기반 맞춤형 실용 기술인재 양성
IPP형 일학습병행	기업연계형 장기현장실습제도(IPP)와 일학습병행제를 결합한 제도이며 4년제 대학이 IPP형 일학습병행 운영대학으로 참여하는 사업으로, 대학 소속 재학생 중 현장실습 참여자를 대상으로 일학습병행 사업을 수행 * IPP: Industry Professional Practice
P-TECH (고숙련 일학습병행)	고교단계 일학습병행(산학일체형 도제학교) 훈련 졸업생을 대상으로 폴리텍·전문대 등과 연계하여 실시하는 중·고급 수준의 기술훈련 과정 * P-TECH: Pathways in Technical Education, oriented Convergent High-Technology



3 | 참여대상

기업

- + 고용보험 가입 필수
- + 상시근로자 수 **50인 이상**(공동훈련센터형은 20인 이상)
 - * 단, 강소기업, Best HRD기업, 명장기업 등 대외적으로 기술력을 인정받은 기업이나, 지역인적자원개발위원회 추천 기업, 고용노동부가 인증한 기업군(특화업종 지원센터 추천기업)에 대해서는 상시근로자 5명까지 예외 적용 가능
- + 적정 규모 이상의 인적·물적 인프라 및 CEO의 의지
- + 일학습병행 실시 직종과 관련된 **기업현장교사와 HRD 담당자 확보**

학습근로자

- + **1년 이내** 신규 입사자, 특성화고·대학 등 재학생
 - ※ 참여유형별로 조금씩 상이함, 세부사항 뒷면 참조
- + 외국국적자 중 **F2비자(거주권자)**, F4~F6 비자 소지자 참여 가능

기업현장교사

- 「고등교육법」 제2조에 따른 학교에서 일학습병행과정과 관련된 분야의 교육과정을 졸업하였거나 이와 같은 수준 이상의 학력을 인정받은 후 해당 분야의 교육훈련경력이 1년 이상인 사람
- 다음 각 목의 어느 하나에 해당하는 기관에서 일학습병행과정과 관련된 분야에서의 연구경력이 1년 이상인 사람
 - 「정부출연기관 등의 설립·운영 및 육성에 관한 법률」에 따른 정부출연연구기관
 - 「과학기술분야 정부출연연구기관 등의 설립·운영 및 육성에 관한 법률」에 따른 과학기술분야 정부출연연구기관
 - 「기초연구진흥 및 기술개발지원에 관한 법률」에 따른 기업부설 연구소
- 「국민 평생 직업능력 개발법」 제33조에 따른 직업능력개발 훈련교사 중 일학습병행과정과 관련된 사람
- 법 제31조에 따라 일학습병행자격을 취득한 후 같은 분야에서의 실무경력이 1년 이상인 사람
- 「국가기술자격법」에 따른 국가기술자격 또는 그 밖의 법률에 따라 국가가 관리·운영하는 자격을 취득한 후 같은 분야에서의 실무경력이 1년 이상인 사람
- 일학습병행과정과 관련된 분야에서의 실무경력이 3년인 사람

HRD 담당자

- 해당 학습기업에 재직 중인 「고용보험법」 제2조제1호에 따른 피보험자
 - * 단, 학습기업에 재직 중인 피보험자가 아니더라도 「독점규제 및 공정거래에 관한 법률」 제2조에 따른 자회사 및 계열회사 등에 재직 중인 피보험자가 학습기업의 교육훈련 업무를 담당하는 등 공단이 적합하다고 인정하는 경우에는 예외적으로 학습기업의 HRD 담당자로 지정 가능



4 | 참여 시 기대효과

취업희망자/근로자	참여기업
<p>“ 불필요한 스펙쌓기는 NO! 취업을 위해 산업현장에서 요구하는 직무능력을 확보하여 조기취업 가능 ”</p> <p>① 직무 전문성 강화 : 기업 현장에서 실제 활용하는 체계적인 직무 훈련을 통해 직무 전문성 강화, 기업의 유능한 신입자(트레이너) 또는 숙련기술자와 장기간의 상호작용을 통해 직무기술 및 기업 내 조직문화 등을 습득하고 기업현장 적응력을 높여 안정적 직무수행과 핵심인재로서 성장 가능</p> <p>② 조기 입직 가능 : 불필요한 스펙 쌓는 수고와 비용 절감</p> <p>③ 국가자격 취득 : 일학습병행 훈련 종료 후 진행되는 외부평가 합격 시 일학습병행 자격 취득 가능하며, 해당산업분야에서 지속적인 직업능력개발을 통해 경력개발 가능</p> <p>④ 학위 취득 : 도제학교(고교단계) 참여 시 P-TECH 제도, 재직자 참여 시 학위연계형 제도 통해 학위 취득 가능</p>	<p>“ 기업이 필요로 하는 인재를 효과적으로 육성·확보, 훈련비용 부담 경감 ”</p> <p>① 기업 핵심인력양성 : 각 기업에 맞는 체계적인 직무 훈련을 통해 전문인력 양성 가능</p> <p>② 장기근속 유도 : 학습근로자의 직무능력 습득에 대한 몰입도 및 만족도 증가로 장기근속 유도 가능</p> <p>③ 교육비용 절감 : 훈련비, 전담자 수당, 외부평가 연계 성과금 등 기업과 직원들에게 다양한 금전적 지원 제공하여 교육비용 절감</p>



※ 지원율 기준 지원율(100%)에서 아래 유형(훈련대상, 훈련종류, 훈련직종, 기업규모, 훈련장소)의 각각에 해당하는 비율을 산술 합산하여 최종 지원율 도출

구분	훈련대상		+	훈련종류		+	훈련직종		+	기업규모		+	훈련장소	
	재학생	재직자		산업형	기업형		우대직종	기본직종		중소기업	대기업		공동훈련센터	단독기업형
OJT	+50%	-		+20%	-20%		+30%	-		-	-30%		해당없음	
OFF-JT	+50%	-		+20%	-20%		+30%	-		-	-30%		+40%	-

- 훈련종류: 산업형 → NCS 기준 충족, 기업형 → NCS 기준 미충족
- 훈련직종: 우대직종 → 국가기간직종, 전략산업직종

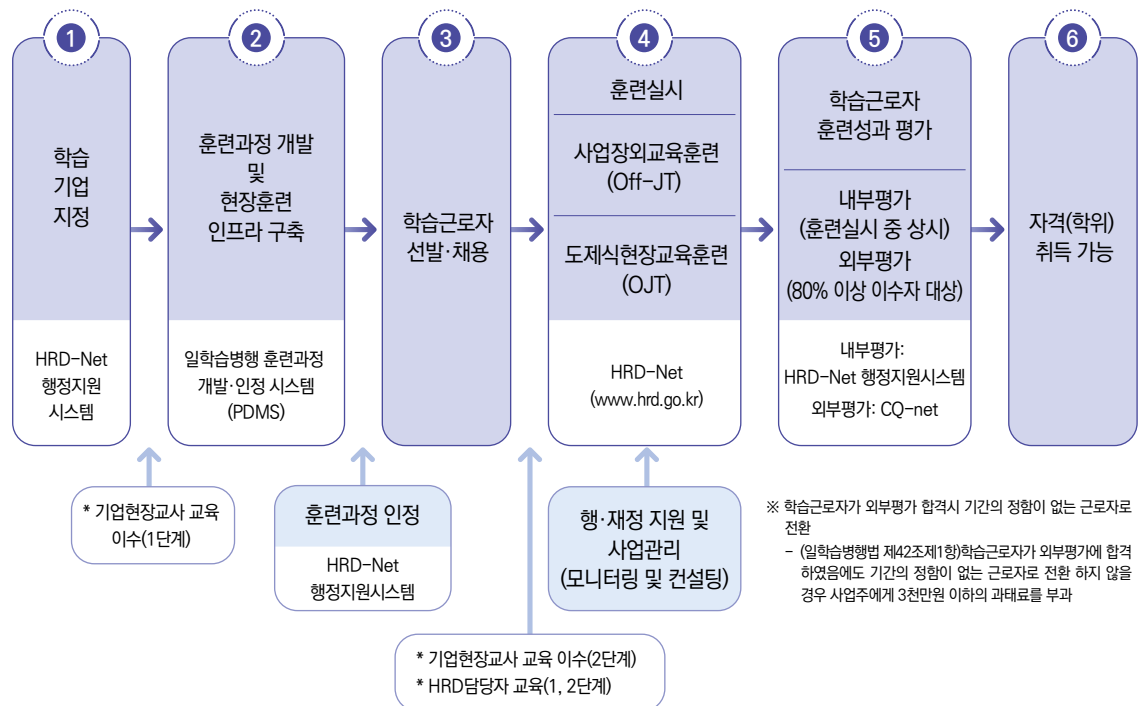
✓ 행정적 지원

항목	지원내용
병무청	- 병역특례 지정 가점, 산업기능요원 배정 1순위 - 일학습병행자격 취득자 산업기능요원 편입 허용 및 군사 특기생 선발 시 자격인정
조달청	- 우수조달물품 지정 가점 - 조달청 일반응역 적격심사 가점 - 품질보증조달 물품 지정 심사 가점
산업안전보건공단	클린사업장 선정 시 가점 부여
고용노동부/교육부	Best HRD 심사평가 우대 * Best HRD: 인적자원개발 우수기관인증
청년내일채움공제	일학습병행, 청년내일채움공제 동시가입가능
하나은행	학습기업 금리우대, 외국환 수수료 우대 등 금융혜택 제공 ※ 양 기관 협의에 따라 금융혜택 조기종료 혹은 연장 가능, 대출금리 등 구체적인 사항은 하나은행 영업점 담당자 문의

6 | 문의 및 절차

- 모집시기 : 연중상시
- 신청문의 : 충남지사 기업인재혁신부 T. 041-620-7602~4, 7607~8, 관할 공동훈련센터 (연락처 17p 참고)
- 절차

[일학습병행 프로세스]



* 전담인력 양성교육 시간

교육	대상	단계	형태	기간(시간)
기본교육(필수)	기업현장교사	1단계	온라인	4주(23시간)
		2단계	대면/실시간비대면	3일(23시간)
	HRD담당자	1단계	온라인	4주(5시간)
		2단계	온라인	4주(7시간)
심화교육(선택)	기업현장교사	1단계	온라인	4주(21시간)
		2단계	대면	2일(16시간)
보수교육(선택)	기업현장교사	-	온라인	7일(8시간)



7 | 참여유형

재직자	재학생
<p>“ 해당 기업의 근로자로 채용되어 일과 학습을 병행 ”</p> <p>단독기업형(50인 이상) - 기업 자체적 시설·장비 활용하여 인재 육성 - OJT 및 OFF-JT 모두 기업에서 실시</p> <p>공동훈련센터형(20인 이상) - 기업-공동훈련센터가 연합하여 인재 육성 - OJT는 기업, OFF-JT는 공동훈련센터에서 실시</p> <p>재직자 후(後) 학습</p> <p>P-TECH(고숙련일학습병행) - 고교단계 일학습병행(산학일체형도제학교) 훈련 졸업생을 대상으로 폴리텍·전문대 등과 연계하여 융합·신기술 중심의 고숙련 훈련과 학위 취득을 지원하는 후(後)학습과정</p> <p>※ 2023년 시범운영 중</p> <p>경력개발 고도화 - P-TECH 이후 4년제 편입 또는 전문대 전공심화 등과 연계하여 상위자격(L5 이상)으로 성장 경로 제공</p> <p>고숙련 마이스터 - 일학습병행에 참여하는 기업현장교사의 고숙련 직무기술 향상을 통해 학습근로자에게 직무수행에 필요한 숙련기술, 지식 및 능력을 전수할 수 있는 역량향상 교육훈련 제공</p>	<p>“ 고등학교·전문대·대학에 재학 중인 자를 학습기업의 학습근로자로 고용하여 실시하는 일학습병행 ”</p> <p>산학일체형 도제학교 - 특성화고 및 일반고(직업계열) 학생이 학교(이론 및 기초 실습)와 기업(심화실습)을 오가며 NCS기반 교육훈련을 받는 현장 중심의 직업교육 훈련모델</p> <p>전문대 재학생단계 - NCS 학사체계를 기반으로 OFF-JT와 OJT의 병행을 통해 능력 중심 기반 맞춤형 실용 기술인재 양성 (IPP의 전문대 버전)</p> <p>IPP형 일학습병행 - 4년제 대학이 IPP형 일학습병행 운영대학으로 참여하는 사업으로서, 4학년 1학기에는 학교에서 OFF-JT를 받고, 2학기부터는 기업에서 OJT 수행</p> <p>첨단산업 아카데미 - 전문대, 4년제 최종학년을 대상으로 실시하는 첨단산업 직종 분야의 훈련모델</p>

1 단독기업형

- 1) 개요: OJT와 OFF-JT를 개별 기업이 독립적으로 수행하는 학습기업 참여 형태
- 2) 과정 및 자격 수준별 최소훈련시간
 - 산업형과정: L2 400시간, L3 600시간, L6 800시간
 - 기업형과정: 600시간 ※ 재직자: 최소 12개월~최대 24개월
- 3) 특이사항
 - 단독기업형 지정 요건

학습기업 지정 요건	학습기업 지정신청일 기준으로 상시근로자 수*가 단독기업형은 50인 이상 (단, 기술력이 높은 기업 등 공단이 별도로 정하여 공고한 기업의 경우에는 5인 이상일 것)
-------------------	---

* (상시근로자 수 판단 기준) [일학습병행 운영규정 별표1]

- ① 고용보험법 시행령 제12조제5항제1호에 따라 산정한 상시 사용하는 상시근로자 수(한국고용정보원이 운영 중인 HRD-Net 전산의 기준과 동일) 또는
- ② 학습기업 지정신청일을 포함하여 3개월간 계속하여 고용보험에 가입된 피보험자 수 중 신청기업이 선택

2 공동훈련센터형

1) 개요: OJT는 학습기업이 수행하고 OFF-JT는 학습기업과 협약을 체결한 공동훈련센터가 수행하는 학습기업 참여형태

2) 공동훈련센터 유형

● 사업 유형별 공동훈련센터

구분	통합 운영(신설)	재직자단계		재학생단계		
	통합	재직자	P-TECH	전문대 재학생	IPP	고교단계
기관 유형	(전문대) 재직자, P-TECH, 전문대 재학생	전문대, 4년제, 기업, 사업주단체, 협회 등	전문대	전문대	4년제	특성화고, 산업계, 일반고
	(4년제) 재직자, IPP					
참여 대상	사업별 기준 참고	입사 1년 이내 근로자	1) 고교단계 일학습병행 훈련이수자(예정자)	2학년	4학년	2, 3학년
			2) 직업계고 졸업생			
			3) 재직자 L3 이하 비학위과정 이수자			
			4) 폴리텍 전문기술과정 이수자			
훈련 기간	사업별 기준 참고	1~4년	2년	1년	1년	1~2년

3) 특이사항

자격연계형	일과 학습을 병행하면서 NCS국가자격증을 취득하는 과정(최소 1년 이상~2년 미만 과정)
대학연계형	일과 학습을 병행하면서 등록금을 지원받으며 NCS국가자격+학위까지 취득할 수 있는 과정(2년제, 4년제)

※ (학위연계) 공동훈련센터 중 대학의 경우 학위연계 훈련 일부 운영 → 기업-학교간 계약을 통해 운영하는 계약학과 형태로 교육부 규정도 적용

※ 일학습병행 종목별 최소 훈련시간(L = Level)

구분	L2	L3	L4~L6
최소훈련시간 (NCS활용시간)	400시간	600시간	800시간
필수능력단위 최소시간	200시간 이상	300시간 이상	400시간 이상



● 재직자 자격연계형 공동훈련센터 훈련가능 직종 현황

● 일학습병행 훈련직종 ●						
기관명 (공동훈련센터)	훈련유형	NCS대분류		NCS중분류		훈련직종 (NCS자격종목명)
		코드	명칭	코드	명칭	
한국폴리텍대학 아산캠퍼스 (재직자)	자격연계형	02	경영·회계·사무	04	생산·품질관리	생산관리_L3
				04	생산·품질관리	품질경영_L3
		08	문화·예술· 디자인·방송	02	디자인	디지털디자인_L3
				02	디자인	시각디자인_L3
		15	기계	01	기계설계	기계요소설계_L3
				02	기계가공	CNC선반가공_L3
				03	기계조립·관리	기계장치조립_L3
				10	금형	프레스금형제작_L3
		16	재료	01	금속재료	수동용접(가스탄아크용접)_L2
				01	금속재료	수동용접(CO2용접)_L2
				01	금속재료	자동용접(로봇용접)_L2
		19	전기·전자	01	전기	자동제어기기제작_L2
				02	전자기기일반	전자기기생산_L2
				03	전자기기개발	전자기기하드웨어개발_L3
		20	정보통신	01	정보기술	SW개발_L3
				02	통신기술	유선통신운용_L3
순천향대학교	산업형	15	기계	04	기계품질경영	기계품질경영_L5
		17	화학	01	화학물질관리	화학물질분석_L5
						화학물질분석_L3
		02	경영·회계·사무	04	생산품질관리	품질경영_L3

● 재직자 대학연계형 공동훈련센터 훈련가능 직종 현황

● 일학습병행 훈련직종 ●						
기관명 (공동훈련센터)	훈련유형	NCS대분류		NCS중분류		훈련직종 (NCS자격종목명)
		코드	명칭	코드	명칭	
공주대학교	대학연계형	15	기계	01	기계설계	기계제어설계_L5
				03	기계조립·관리	기계생산관리_L4
				10	금형	사출금형설계_L5
				10	금형	프레스금형설계_L5
		19	전기·전자	01	전기	자동제어기기설계_L5
				02	전자기기일반	전자제품생산_L4
한국기술교육대학교	대학연계형	02	경영·회계·사무	04	생산·품질관리	생산관리_L5
				01	기획사무	마케팅전략기획_L5
		15	기계	01	기계설계	구조해석설계_L4
				01	기계설계	기계제어설계_L5
				01	기계설계	기계설비제어_L6
				11	스마트공장	스마트팩토리시스템관리_L6
		20	정보통신	01	정보기술	IT프로젝트관리_L6

3 산학일체형 도제학교

- 1) 개요: 특성화고 및 일반고(직업계열) 학생이 학교(이론 및 기초실습)와 기업(심화실습)을 오가며 NCS기반 교육훈련을 받는 현장 중심의 직업교육 훈련 모델
- 2) 훈련수준 및 방식: L2(400시간 이상) 또는 L3(600시간 이상) 수준의 산업형(OFF-JT 훈련이 전체 훈련시간의 25%~75%) 과정
- 3) 훈련기간: 직무 및 학교의 특성에 따라 선택(1년, 1.5년, 2년)
- 4) 특이사항

● 학습근로자

요건	<ul style="list-style-type: none"> 고용보험 피보험자인 대한민국 국적인 자 고용보험 피보험자의 예외: OJT 전에 OFF-JT만 운영 중인 경우 외국국적자 중 F2(거주권자), F4~F6 비자 소지자
선발	<ul style="list-style-type: none"> 훈련시작 전(최소 1학기) 학습근로자 선발 과정을 거쳐 도제 참여 학생 선발 학습기업과 참여 학생 매칭 지원(채용 박람회, 면접 등) 훈련 시작 전 학습근로자 기업 순환 체험(견학) 등을 통해 원활한 매칭 추진
부적응 학생 지원	<ul style="list-style-type: none"> 도제학교는 일학습병행 훈련 부적응 학생 지원 계획 수립 부적응 학생 지원 체계, 지원 프로그램, 일반반으로 이동 계획, 방지대책 등을 마련하여 운영

● 훈련운영

훈련운영방식	<ul style="list-style-type: none"> 주간정시제 : 1주일 중 1~2일은 학교, 3~4일은 도제교육센터 또는 기업(원칙) 구간정시제 : 1학기 중 1주~2개월은 학교, 1주~2개월은 기업 또는 도제교육센터(제한적 허용)
구간정시 편성	<ul style="list-style-type: none"> OJT 1일 6시간, 1개월 100시간 이내 OFF-JT/OJT 중, 한가지 훈련방식의 연속 편성은 최대 2개월(9주) 한 학기 내, OFF-JT와 OJT를 각각 최소 6주 이상 편성



● 산학일체형 도제학교 공동훈련센터별 훈련가능 직종 현황

● 일학습병행 훈련직종 ●						
기관명 (공동훈련센터)	훈련유형	NCS대분류		NCS중분류		훈련직종 (NCS자격종목명)
		코드	명칭	코드	명칭	
천안공업고등학교	천안공업고등학교	15	기계	02	기계가공	CNC밀링가공_L3
	아산스마트팩토리 마이스터고등학교			02	기계가공	CNC밀링가공_L3
	서산공업고등학교			02	기계가공	CNC밀링가공_L3
	논산공업고등학교			02	기계가공	CNC밀링가공_L3
	장항공업고등학교			02	기계가공	밀링가공_L2
예산전자공업 고등학교	예산전자공업고등학교	19	전기·전자	01	전기	자동제어기기제작_L3 전자기기생산_L2
				02	전자	전자기기생산_L2
	논산공업고등학교			01	전기	자동제어기기제작_L3 전자기기생산_L2
서산공업고등학교	서산공업고등학교	17	화학	04	플라스틱고무	플라스틱압출제품제조_L3
				04	플라스틱고무	플라스틱사출성형품제조_L3
				03	정밀화학	도료제조_L3
				3	정밀화학	화장품제조_L3
				1	화학바이오공통	화학물질분석_L3
	천안공업고등학교			3	정밀화학	기능성정밀화학제품제조_L3
				3	정밀화학	화장품제조_L3
				1	화학바이오공통	화학물질분석_L3
				1	화학바이오공통	화학물질분석_L3
강경상업고등학교	천안상업고등학교	3	재무·회계	2	회계	세무회계정보관리_L2
	당진정보고등학교			2	회계	세무회계정보관리_L2

4 전문대 재학생단계

- 1) 개요: NCS 학사체계를 기반으로 OFF-JT와 OJT의 병행을 통해 능력 중심 기반 맞춤형 실용 기술인재 양성
- 2) 훈련수준 및 방식: L3(600시간 이상) 수준의 산업형(OFF-JT 훈련이 전체 훈련시간의 25%~75%) 또는 기업형(OJT 훈련이 전체 훈련시간의 50%~80%) 과정
- 3) 훈련기간: 1년(전문대 최종학년)

4) 특이사항

- 학습근로자

참여대상	<ul style="list-style-type: none"> ● 잔여 학기가 2학기 이상 남은 전문대학에 재학 중인 최종학년 ※ 남자의 경우 군필 또는 군 면제자
------	---

- 훈련운영

훈련 운영방식	<ul style="list-style-type: none"> ● 일학습병행 산업형 일학습병행과정의 L3 이상 훈련과정으로 1년간(12개월) 훈련 <ul style="list-style-type: none"> - 훈련과정은 전문대 재학생단계 훈련과정 인정 기준에 따라 기업과 공동훈련센터가 공동으로 개발 ● 훈련시작은 학기 시작 월(3월)에 반드시 이루어져야 하며, 훈련 시작일(또는 이전)에 반드시 고용보험 가입 및 근로계약을 체결해야 훈련실시 가능
---------	--

- 전문대 재학생단계 공동훈련센터별 훈련가능 직종 현황

● 일학습병행 훈련직종 ●						
기관명 (공동훈련센터)	훈련유형	NCS대분류		NCS중분류		훈련직종 (NCS자격종목명)
		코드	명칭	코드	명칭	
신성대학교	산업형	16	재료	01	금속재료	금속재료평가_L3



5 IPP형 일학습병행

- 1) 개요: 4년제 대학이 IPP형 일학습병행 운영대학으로 참여하는 사업으로, 대학 소속 재학생 중 현장실습 참여자를 대상으로 일학습병행 사업을 수행(현장실습 미참여자도 훈련참여 가능)
- 2) 훈련수준 및 방식: L4~L5(800시간 이상) 수준의 산업형 또는 기업형(OFF-JT, OJT훈련이 전체 훈련 시간의 25%~75%) 과정
- 3) 훈련기간: 1년(대학 4학년 1학기~졸업 시점까지)
* 잔여 정규학기 2학기 기준 훈련기간 편성(4학년 1학기 직전 계절학기 훈련개시 가능)

4) 특이사항

- 학습근로자

참여대상	● 대학 소속 재학생(4학년)
------	------------------

- 훈련운영

훈련 운영방식	<ul style="list-style-type: none"> ● 4년제 일학습병행 <ul style="list-style-type: none"> - 대학교 4학년 학생이 학생 전공분야 기업에 근로자(학습근로자)로 채용되어, 학교에서는 OFF-JT를 수행하고, 기업에서는 OJT를 병행하는 체계적 훈련 제도 - 졸업 잔여 학기가 2학기 남은 4학년 학생으로서, 4학년 1학기에는 학교에서 OFF-JT를 받고, 4학년 2학기부터는 기업에서 OJT를 수행
---------	--

+5-1 첨단산업 아카데미

- 1) 개요: 일학습병행 훈련, 첨단분야 고수준 인력 양성을 위해 재학생단계 훈련인 전문대 및 IPP형 일학습병행 대상으로 특화 과정 운영
- 2) 훈련수준 및 방식: L3(600시간 이상), L4~L5(800시간 이상) 수준의 과정으로 운용
- 3) 훈련기간: 1년
- 4) 특이사항
 - 학습근로자

참여대상	● 전문대 재학생단계 및 IPP형 일학습병행 대상 학생(전문대, 4년제 대학 최종학년)
------	--

- 훈련운영

훈련과정	<ul style="list-style-type: none"> ● 첨단산업 분야 일학습병행 종목 9개 분야 38개 종목 ※ 첨단분야 일학습병행 종목 중 L2 수준 종목 제외(3D 프린터 운용 L2)
------	--

● IPP형 일학습병행 공동훈련센터별 훈련가능 직종 현황

● 일학습병행 훈련직종 ●						
기관명 (공동훈련센터)	훈련유형	NCS대분류		NCS중분류		훈련직종 (NCS자격종목명)
		코드	명칭	코드	명칭	
남서울대학교	산업형	02	경영·회계·사무	01	기획사무	마케팅전략기획_L5
		20	정보통신	01	정보기술	SW개발_L5
		08	문화·예술·디자인·방송	02	디자인	디지털디자인_L5
				02	디자인	제품디자인_L5
		02	경영·회계·사무	01	기획사무	광고홍보_L5
		10	영업판매	01	영업	영업_L5
		12	이용·숙박·여행·오락·스포츠	03	관광·레저	호텔관리_L5
순천향대학교	산업형	15	기계	4	기계품질경영	기계품질경영_L5
		17	화학	1	화학물질관리	화학물질분석_L5
		17	화학	3	정밀화학제품제조	의약품제조_L5
		19	전기·전자	3	전자기기개발	반도체장비개발_L5
		20	정보통신	1	SW개발	SW개발_L5
		23	환경·에너지·안전	1	산업환경	수질관리_L5
				5	에너지·자원	연료전지에너지생산기술_L5
		2	경영·회계·사무	4	생산품질관리	산업물류_L4
		12	이용·숙박·여행·오락·스포츠	3	관광·레저	호텔관리_L5
		17	화학	3	정밀화학제품제조	화장품제조_L5
		19	전기·전자	3	전자기기개발	전자기기하드웨어개발_L5
				3	전자기기개발	반도체설계_L4

● 첨단산업 아카데미 공동훈련센터별 훈련가능 직종 현황

● 일학습병행 훈련직종 ●						
기관명 (공동훈련센터)	훈련유형	NCS대분류		NCS중분류		훈련직종 (NCS자격종목명)
		코드	명칭	코드	명칭	
남서울대학교	산업형	20	정보통신	01	정보기술	SW개발_L5



6 P-TECH(고숙련일학습병행)

1) 개요: 고교단계 일학습병행(산학일체형도제학교) 훈련 졸업생을 대상으로 폴리텍·전문대 등과 연계하여 실시하는 중·고급 수준의 기술훈련 과정

※ P-TECH: Pathways in Technical Education, oriented Convergent High-Technology(융합형 고급 기술훈련 경로)

2) 훈련수준 및 방식: L3(600시간 이상), L4~L5(800시간) 수준의 과정

3) 훈련기간: 2년 이내

4) 특이사항

● 학습근로자

참여대상	<ul style="list-style-type: none"> 고교단계 일학습병행 훈련 이수자(예정자) 및 직업계고 졸업생* * 초·중·고교육법 시행령 제90조제1항제10호에 따른 산업수요맞춤형 고등학교(마이스터고), 같은 법 시행령 제91조제1항에 따른 특성학교, 같은 법 시행령 제76조의3제1호에 따른 일반고 직업계열학과, 초·중·고교육법 제60조에 따른 각종학교 중·고등학교 과정 학력인정을 받은 직업계열학과 재직자단계 일학습병행 훈련 L3 이하 비학위과정 이수자 (고졸에 한함) 한국폴리텍대학 전문기술(고교위탁)과정 이수(예정)자 (고졸에 한함) ※ 신규모집 학습근로자의 50% 이상은 고교단계 일학습병행 훈련이수자로 우선 모집 ※ 단, 신규 모집인원 중 고교단계 일학습병행 훈련 이수자가 10명 미만인 경우에는 최대 10명까지 비 도제 참여자 모집 가능
요건	<ul style="list-style-type: none"> 학습근로자는 훈련을 실시하려는 기업에 훈련실시일 이전 1년 이내 채용된 근로자여야 하나, 고숙련 양성 등을 목적으로 하는 P-TECH 과정은 1년 이내 채용된 자가 아니더라도 참여 가능 ※ 근거: 일학습병행 운영규정 제9조제4항제2호

● 훈련운영

계약학과 운영	<ul style="list-style-type: none"> P-TECH 공동훈련센터로 지정된 대학은 「산업교육진흥 및 산학협력촉진에 관한 법률」 제8조 제1항제2호 및 「계약학과 설치·운영규정」 제5조제2항제2호에 근거하여 운영 단, 재직요건은 아래와 같음 <ul style="list-style-type: none"> - 재직요건: 입학일 기준 계약을 맺은 산업체 등에서 10개월 이상 재직하지 않아도 입학 가능
---------	---

● P-TECH(고숙련일학습병행) 공동훈련센터별 훈련가능 직종 현황

● 일학습병행 훈련직종 ●						
기관명 (공동훈련센터)	훈련유형	NCS대분류		NCS중분류		훈련직종 (NCS자격종목명)
		코드	명칭	코드	명칭	
한국폴리텍대학아산캠퍼스 (P-TECH)	학위연계형	15	기계	01	기계설계	기계요소설계_L3
				03	기계조립·관리	기계장치제어_L3
해전대학교(P-TECH)	학위연계형	17	화학바이오	01	화학바이오공통	화학물질취급관리_L3

8 | 우리끼역내공동훈련센터 현황

유형	학교	연락처
도제	천안공업고등학교 사업단(기계)	041-590-9480
	예산전자공업고등학교 사업단(전기, 전자)	041-404-0054
	서산공업고등학교 사업단(화공)	041-689-6839
	천안상업고등학교	041-413-6552
	당진정보고등학교	041-351-9032
재직자	공주대학교	041-521-9692
	순천향대학교	041-530-4760
	한국기술교육대학교	041-640-8682
	한국폴리텍대학교 아산캠퍼스	041-539-9446
P-TECH	한국폴리텍대학교 아산캠퍼스	041-539-9389
	혜전대학교	041-530-2406
재학생(전문대)	신성대학교	041-350-1537
재학생(IPP)	남서울대학교	041-580-3526
	순천향대학교	041-530-4760

도제학교 사업단 및 참여학교 현황

훈련분야	거점학교	참여학교
기계분야	천안공고 사업단	서산공고, 아산스마트팩토리고, *논산공고, *장항공고
화공분야	서산공고 사업단	천안공고, *논산공고
전기전자	예산전자공고 사업단	홍성공고, *부여전자고, *논산공고
경영회계	*강경상고 사업단	천안상고, 당진정보고

* 타 지방지사 관할학교



9 | Q&A 필의응답

- Q 1.** 공동훈련센터에서 단독기업형으로, 단독기업형에서 공동훈련센터형으로 전환이 가능한가요? 가능하다면, 방법은 어떻게 해야 하나요?
- A 1.** 기업에서 참여유형을 변경하고자 할 경우, 공단 관할 지부·지사에 공문을 통해 변경 승인을 요청해야 합니다. 이후, HRD-NET에서 유형전환을 해야되는 경우에는 기업신청부터 다시 하셔야 합니다.
- Q 2.** 우리 기업은 여러 개의 사업장을 가지고 있는데, 이 중 한 곳에서만 공동훈련센터형으로 훈련을 실시할 예정입니다. 이 경우, 본사에서 모든 행정 처리를 해야 하나요?
- A 2.** 해당 사업장에서 행정을 처리하는 것이 원칙이며, 필요 시 본사에서 지원할 수 있습니다.
- Q 3.** 일학습병행 참여는 상시적으로 가능한가요?
- A 3.** 2019년도부터 참여방법이 정기공모에서 상시접수로 바뀌어 언제든지 신청하실 수 있습니다.
- Q 4.** 기업합병 등으로 상시근로자 수가 변경된 경우, 적용되는 기준은?
- A 4.** 기업선정 시점의 상시근로자 수(HRD-Net 기준)를 적용하되, 해당 훈련프로그램에 한해서 적용됩니다.
※ 자체 증가 또는 합병 등에 의해 상시근로자수가 900명에서 1,200명으로 증가한 경우에 해당 프로그램에 한해 900명으로 적용됨
- Q 5.** 사업장관리번호(고용보험관리번호)가 상이한 복수 사업장을 가진 기업인데, 각 사업장이 공동훈련센터의 협약 기업으로 신청이 가능한가요?
- A 5.** 공동훈련센터형에서 기업이 복수의 사업장을 가지고 있고, 해당 사업장들의 사업장관리번호가 다른 경우 각 사업장을 별도의 기업으로 간주하기 때문에, 신청이 가능합니다.
- Q 6.** 기업선정 후 사업을 포기했는데 재참여가 가능한가요?
- A 6.** 일학습병행 참여기업으로 선정된 이후 사업을 포기할 경우 1년간 참여 제한요건에 해당되며, 향후 일학습병행 재참여 시 선정에 과거 이력이 반영됩니다.

Q 7. 일학습병행에 대기업 및 공공기관 참여가 가능한가요?

A 7. 대기업 및 공공기관도 일학습병행 참여가 가능합니다. 다만, 훈련비 등이 차등 지원될 수 있습니다.

Q 8. 동시 훈련 진행 학습근로자 수가 최대 몇 명까지 가능한가요?

A 8. 기본적으로 학습근로자 수는 상시근로자의 25%까지 가능하며, 산학일체형 도제학교를 동시에 진행할 경우 상시근로자의 37.5%까지 가능합니다.

Q 9. 프로그램 개발 시 연간 훈련시간을 어떻게 적용하나요?

A 9. 훈련기간은 1년~2년(학위취득을 위한 과정은 최대 4년), 훈련시간은 연 200시간 이상이며, 훈련비는 연간 900 시간 한도로 지원됩니다.

Q 10. 기업현장교사와 HRD담당자 양성 교육 신청은 어떻게 하나요?

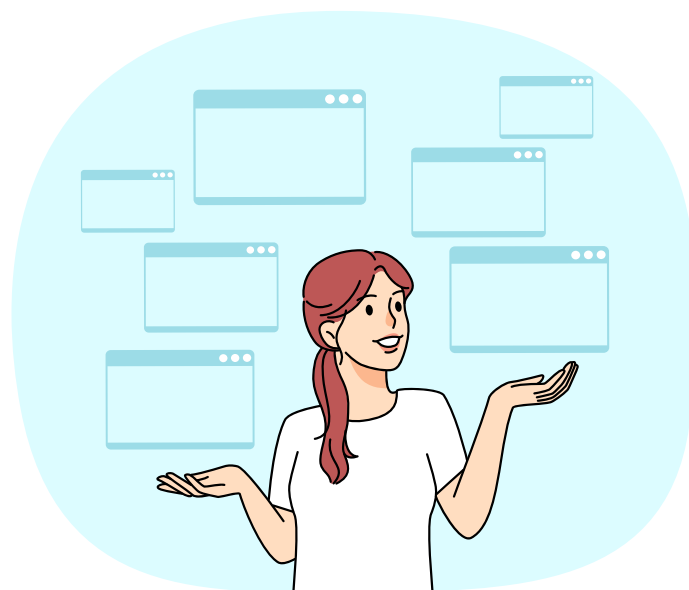
A 10. 산업인력공단과 양성교육 협약을 체결한 한국기술교육대학교 능력개발교육원(홈페이지 <http://hrdi.korea-tech.ac.kr>)에서 참여 신청이 가능하며, 기업현장교사는 훈련과정 개발신청 전일까지, HRD담당자는 훈련과정 실시신고 전일까지 반드시 양성교육을 이수하여야 합니다.





10 | 참고사이트

	구분	주소	내용
공고	한국산업인력공단	www.hrdkorea.or.kr	일학습병행 사업 안내 및 모집공고 확인
	한국산업인력공단 충남지사	hrdc.hrdkorea.or.kr/hrdc/chungnam	
훈련 진행 (운영)	HRD-NET	www.hrd.go.kr	기업훈련과정 등에 관한 사항
	일학습병행 훈련과정 개발·인정 시스템 - PDMS	pdms.ncs.go.kr	일학습병행 훈련과정 개발·인정
	NCS 국가직무능력표준	www.ncs.go.kr	NCS 및 학습모듈과 정보
	CQ-net	c.q-net.or.kr	일학습병행자격 관련 확인
홍보	일학습병행 공식 블로그	blog.naver.com/run-learn	일학습병행 카드뉴스 및 이벤트 등 확인 가능
	일학습병행 공식 유튜브	youtube.com/c/일학습병행	
	일학습병행 페이스북	http://www.facebook.com/runlearn2016	
	일학습병행 인스타그램	https://www.instagram.com/run_learn_hrd/	
	HRD4U	www.hrd4u.or.kr	



‘정말’
이렇게 하죠.



‘정신’의
이름이 붙여집니다.

기업과 근로자가 함께 성장하는
일학습병행

인	쇄	2023년 10월
발	행	2023년 10월
발	행	인
발	행	처
디자인·인쇄		

참여기업 신청서

신청유형	재직자	[] 단독기업형 [] 공동훈련센터형 [] 고숙련 일학습병행(P-TECH)		
	재학생	[] 도제학교(고교) [] 고교·전문대학 통합(유니테크) [] 전문대학 [] 4년제 대학교(IPP형)		
기 업 명			대표자명	
법인 여부		[] 해당 [] 비해당	사업자등록번호	
업 종	주된 업종 : 그 밖의 업종 :			
	주요 생산품 또는 서비스 :			
희망 훈련분야			훈련기간	
담당자명			담당자 연락처	
전화번호			이 메 일	
주 소			훈련실시 장소	
훈련인원			상시 근로자수	
<div style="text-align: center;">20 년 월 일</div> <div style="display: flex; justify-content: space-between;"> 신청기업명 성명 (인) </div>				
한국산업인력공단 충남지사 귀중				



기업과 근로자가 함께 성장하는
일 학습 병행

