

Untact Business를 위한

온라인 공용활용 화상회의실 이용 안내





사업개요

중소·벤처기업이 밀집한 전국 주요 거점에 **공동활용 온라인 화상회의실**을 구축하여 중소기업의 **비대면 업무 효율성 제고** 및 **디지털화 촉진**

경제환경 변화 · 디지털 경제 전환 가속화

코로나19
위기

- **코로나19 위기상황(Pandemic)은 역사상 전례 없는 쉼 세계적 사회·경제적 패러다임 대전환***을 요구

* 세계의 역사는 이제 코로나 이전인 B.C.(Before Corona)와 코로나 이후인 A.C.(After Corona)로 영원히 구분될 것이다(NYT 컬럼니스트, 토머스 프리드먼)

- IT기술 진화*에 기반한 비대면 비즈니스 경제의 본격적인 시작으로 쉼 산업 분야의 **디지털 경제 전환을 가속화**

* 첨단분석, 센서, 로봇공학, 3D프린팅 등 IT기술이 초래하는 기회를 산업 및 기업 발전의 지렛대로 활용 (맥킨지, 위르겐 메페르프)

“혁신 벤처와 스타트업이 주력이 돼 세계를 선도하는 디지털 강국으로 대한민국을
도약시키겠다. 〈'20.5.12, 대통령 취임 3주년 특별연설〉

스마트 워크 · 디지털 비즈니스 문화 조성

디지털
경제혁신

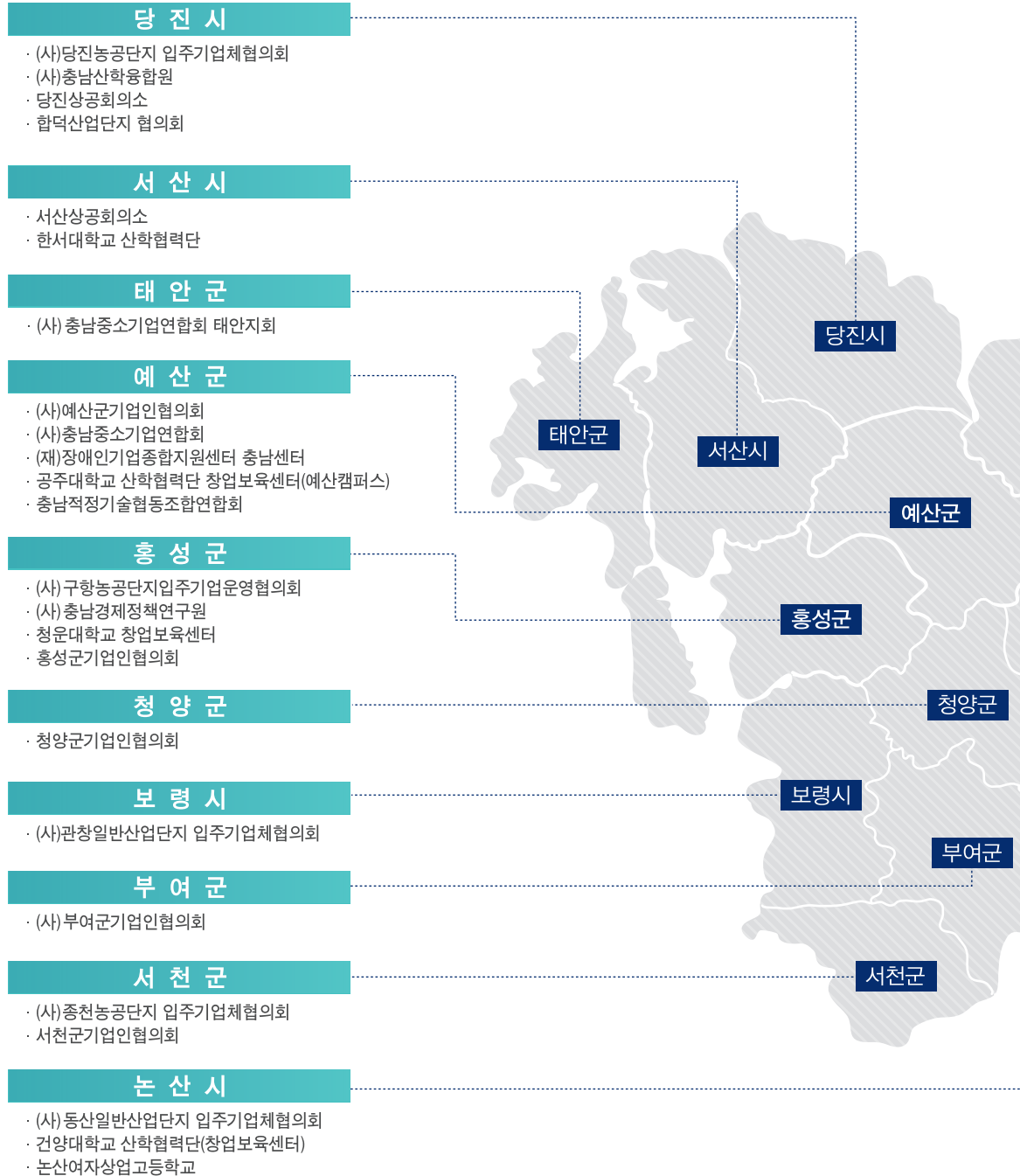
□ 소비자-기업 간 거래방식이 다양화되고 시·공간의 제약 없이 소통할 수 있는
디지털 커뮤니케이션 역할의 중요성 대두

○ 디지털 환경 구축이 어려운 중소·벤처기업의 비대면 비즈니스를 지원하기
위해 온라인 화상회의 인프라 조성 중요

디지털 경제시대에서 중소·벤처기업이 빠르게 적응하고 경쟁력을 제고시킬 수
있도록 디지털 화상회의 인프라 구축 지원 시급



온라인 공용활용 화상회의실 구축 현황





Content

공주시 08

- (사) 공주시기업인협의회
- 게러지엠(Garage.M)
- 공주교육대학교 산학협력단
- 공주교육대학교 산학협력단 창업보육센터(공주캠퍼스)
- 대한상공회의소 충남인력개발원

금산군 13

- (재) 금산국제인삼약초연구소
- 중부대학교 산학협력단

논산시 15

- (사) 동산일반산업단지 입주기업체협의회
- 건양대학교 산학협력단(창업보육센터)
- 논산여자상업고등학교

당진시 18

- (사) 당진농공단지 입주기업체협의회
- (사) 충남산학융합원
- 당진상공회의소
- 합덕산업단지협의회

보령시 22

- (사) 관창일반산업단지 입주기업체협의회

부여군 23

- (사) 부여군기업인협의회

서산시 24

- 서산상공회의소
- 한서대학교 산학협력단

서천군 26

- (사) 중천농공단지 입주기업체협의회
- 서천군기업인협의회

아산시 28

- (사) 아산시기업인협의회
- (사) 아산시특산농공단지협의회
- (사) 전국 중소기업, 중소기업 협회 충남도회
- (사) 충남대전세종 강.공.회
- (재) 충남창조경제혁신센터(아산센터 본원)
- (재) 충남테크노파크 디스플레이센터
- (재) 충청남도경제진흥원
- (재) 충남정보문화산업진흥원 충남글로벌게임센터
- (재) 충남정보문화산업진흥원 충남콘텐츠기업지원센터

- 선문대학교 창업보육센터
- 순천향대학교 BIT창업보육센터
- 순천향대학교 산학협력단
- 호서대학교 벤처창업보육센터
- 호서대학교 산학협력단

예산군 42

- (사)예산군기업인협의회
- (사)충남중소기업연합회
- (재)장애인기업종합지원센터 충남센터
- 공주대학교 산학협력단 창업보육센터(예산캠퍼스)
- 충남적정기술협동조합연합회

천안시 47

- (사)백석농공단지운영협의회
- (사)천안시기업인협의회
- (재)여성기업종합지원센터 세종충남센터
- (재)충남창조경제혁신센터(직산)
- (재)충남테크노파크
- (재)충남정보문화산업진흥원(충남콘텐츠코리아랩)
- (재)충남창조경제혁신센터(충남창업마루나비)
- 공주대학교 산학협력단 창업보육센터(천안캠퍼스)
- 기술보증기금 천안지점
- 나사렛대학교 메이커스페이스 사업단
- 나사렛대학교 산학협력단
- 남서울대학교 디지털미디어 창업보육센터
- 단국대학교 생명공학 창업보육센터
- 단국대학교 산학협력단 천안캠퍼스
- 백석대학교 산학협력단
- 백석문화대학교 창업보육센터
- 상명대학교 창업지원센터
- 피알마케팅협동조합
- 한국기술교육대학교 산학협력단(창업보육센터)

청양군 66

- 청양군기업인협의회

태안군 67

- (사)충남중소기업연합회 태안지회

홍성군 68

- (사)구항농공단지 입주기업운영협의회
- (사)충남경제정책연구원
- 청운대학교 창업보육센터
- 홍성군기업인협의회

공 주

01 (사) 공주시기업인협의회



(사)공주시기업인협의회 소개

- (사)공주시기업인협의회는 2000. 1. 20 창립하여 회원 상호간 상부상조와 친목도모를 통해 기업경영과 급변하는 경제상황에 공동대응하고 지역경제 활성화에 기여하고자 하는 공주시를 지역기반으로 하고 있는 단체입니다.
- 2015. 4. 29일에 사단법인설립을 하였고, 현재는 80여개 회원사들이 교류하며, 기업인 대회 및 노사화합 행사와 회사 경영 및 건강 관련 특별 강연회 등을 수차례 실시하고 있으며, 관내 주요기관장과 간담회를 통해 관과 기업인의 협치와 상생을 위해 지속적인 노력을 해오고 있습니다.

온라인 공동활용 화상회의시스템 개요

구 분	내 용
설치 장소	충남 공주시 버드나무1길 1, 2층
이용 대상	공주시 관내 입주기업 및 지역기업
화상회의 솔루션	Remote Meeting(최대 20명 접속 가능)
신청 절차	방문/전화 문의 → 사용 신청(예약) → 회의실 열쇠 수령(당일) → 화상회의 시스템 사용 → 열쇠 반납



신청 및 문의처

담당자	사무국장 황 교수	신청 및 문의처	041-858-7600
기 타	사용 신청은 최소 2일 전에 예약 부탁드립니다. (운영시간 09:00 ~ 18:00)		

공 주

02

게리지엠 (Garage.M)



게리지엠(Garage.M) 소개

- 게리지엠은 기술사업화에 특화된 메이커 스페이스이자 코워킹 스페이스입니다. 누구나 각종 창작 장비와 공구를 활용하여 창작 활동을 할 수 있고, 코워킹 오피스(5~20명) 및 화상회의실(30명 이하)을 무료로 사용할 수 있습니다.

온라인 공동활용 화상회의시스템 개요

구 분	내 용
설치 장소	공주시 유구읍 수촌자개미길 105-22
이용 대상	시민 누구나
화상회의 솔루션	Zoom, Meetup, Teams, 구루미(50명) 등
신청 절차	010-5455-5897 garage,m590@gmail.com



신청 및 문의처

담당자	송정현	신청 및 문의처	041-841-1504
기 타	사용 신청은 최소 3일 전에 예약/확인 부탁드립니다. (운영시간 10:00 ~ 20:00)		

공 주

03

공주교육대학교 산학협력단



공주교육대학교 소개

- 1938년 개교 이후 초등교육의 80여년 역사를 이어 온 공주교육대학교는 3만여 명의 초등교사와 미래교육을 선도하는 각계각층 교육전문가를 배출한 초등교사 양성의 요람입니다.
- 온라인 공동 활용 화상회의실 무료 개방을 통해 공주 지역 내 스타트업 및 중소·벤처기업의 비대면 업무를 활성화시키고 디지털화를 촉진하는 등 지역사회에 기여하겠습니다.

온라인 공동활용 화상회의시스템 개요

구 분	내 용
설치 장소	공주시 웅진로 27, 공주교육대 청목관 204호
이용 대상	공주 지역 스타트업 및 중소·벤처기업
화상회의 솔루션	구루미(50명), ZOOM
신청 절차	전화 문의 → 사용 신청(예약) → 정문 경비실 방문(사용 당일) → 화상회의 시스템 사용 → 경비실 방문



신청 및 문의처

담당자	산학협력단 이 정 석	신청 및 문의처	041-850-1373
기 타	사용 신청은 최소 1주일 전에 예약 부탁드립니다. (운영시간 평일 09:00 ~ 18:00)		

공 주

04 — 공주대학교 산학협력단 창업보육센터(공주캠퍼스) —



공주대학교 산학협력단 창업보육센터(공주캠퍼스) 소개

- 공주대학교 산학협력단은 공주, 천안, 예산의 3개 캠퍼스에 창업보육센터를 운영함으로써 충남 지역을 아우르는 인프라와 강점을 활용하여 입주기업의 창업 활성화와 성공을 제고에 기여하고, 지역경제 발전에 앞장서고 있습니다.
- 코로나 19로 인한 언택트 시대에 발맞춰 공주대학교 산학협력단 창업보육센터는 온라인 공동 활용 화상회의실 구축을 통해 입주기업 및 지역기업이 무료로 이용할 수 있도록 독려함으로써 디지털 비즈니스 문화 조성에 최선의 노력을 다하겠습니다.

온라인 공동활용 화상회의시스템 개요

구 분	내 용
설치 장소	공주시 공주대학로56 산학연구관 513호
이용 대상	BI 입주기업 및 지역기업
화상회의 솔루션	iMentor(WEB-200) - 동시접속자 20명
신청 절차	방문/전화 문의 → 사용 신청(예약) → 사용 당일 → 화상회의 시스템 사용 → 사용 후 정리



신청 및 문의처

담당자	창업보육센터 이가영 매니저	신청 및 문의처	041-850-8918~9
기 타	사용 신청은 최소 3일 전에 예약 부탁드립니다. (운영시간 09:00 ~ 18:00)		

공 주

05

대한상공회의소 충남인력개발원



대한상공회의소 충남인력개발원 소개

- 개발원은 대한상공회의소에서 운영하는 직업훈련기관으로 기계, 전기, 자동차 분야의 국가전략직종과 스마트팩토리, 무인이동체, 사물인터넷 등 4차 산업혁명과 관련된 과정을 운영하여 개인의 역량 강화를 통해 업무 성과를 향상시키는 전문기관입니다.
- 지역 내 기업의 업무역량 강화와 코로나 19로 인한 대면업무의 어려움을 일부분 해소하고자 화상회의 시스템을 무료개방 하오니 많은 이용 바랍니다.

온라인 공동활용 화상회의시스템 개요

구 분	내 용
설치 장소	공주시 의당전의로 대한상공회의소 본관 1층
이용 대상	협약기업 및 지역기업
화상회의 솔루션	구루미(50명)
신청 절차	사용 신청(전화/메일) → 승인 → 사용



신청 및 문의처

담당자	기획홍보팀 민 동 훈 팀장	신청 및 문의처	041-850-9581 (mindongg@korcham.net)
기 타	희망 기업은 최소 2~3일 전에 전화 혹은 메일 부탁드립니다.		

06

(재) 금산국제인삼약초연구소

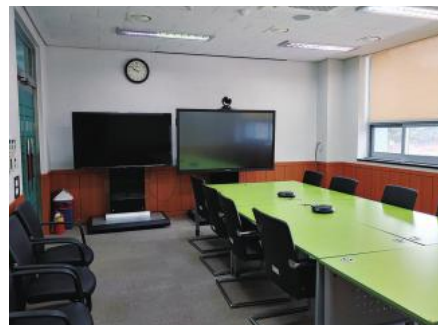


(재) 금산국제인삼약초연구소 소개

- 금산국제인삼약초연구소는 인삼과 약초 관련 소재 및 제품화 기술개발과 사업화, 식품 안전성검사와 특화작물 GAP인증, 관내 기업에 대한 글로벌 시장 경쟁력 향상을 위한 교육, 마케팅, 제품화 등 전주기적 지원을 통한 지역 경제 활성화에 이바지하고 있습니다.
- 코로나 19로 인한 비대면 비즈니스 경제시대에 발맞춰 온라인 공동 활용 화상회의실 구축을 통해 지역기업이 무료 이용으로 디지털 비즈니스 문화 조성에 앞장서겠습니다.

온라인 공동활용 화상회의시스템 개요

구 분	내 용
설치 장소	(재)금산국제인삼약초연구소 2층 소회의실
이용 대상	금산관내 식품제조 기업
화상회의 솔루션	구루미(50명)
신청 절차	방문/전화 문의 → 사용 신청(예약) → 회의실 열쇠 수령(당일) → 화상회의 시스템 사용 → 열쇠 반납



신청 및 문의처

담당자	소공인특화지원센터 양 창 규	신청 및 문의처	041-750-1652
기 타	사용 신청은 최소 2일 전에 예약 부탁드립니다. (운영시간 09:00 ~ 18:00)		



중부대학교 산학협력단 소개

- 중부대학교 산학협력단은 충남지역의 산, 학, 연, 관이 혁신 역량을 결집하여 지역의 중소기업 및 지역특화산업 육성을 위하여 헌신적으로 노력하고 있으며, 지역경제 활성화를 위하여 전문인력양성, R&D 및 마케팅 등의 다양한 기업지원을 비롯하여 여러 기관과 시너지 효과를 높여가는데 최선을 다하고 있습니다.
- 대학과 기업, 지역이 함께 상생하여 산학협력의 시너지 효과를 높이는데 기여하고, 지역의 혁신 리더, 비전 프로바이더로서 지역의 밝은 미래를 열어가겠습니다.

온라인 공동활용 화상회의시스템 개요

구 분	내 용
설치 장소	금산군 중부대학교 산학협력관 2층 212호
이용 대상	산학협력단 입주기업 및 지역기업
화상회의 솔루션	iMentor W-100 S-100(최대 20명 접속 가능)
신청 절차	방문/전화 문의 → 사용 신청(예약) → 회의실 열쇠 수령(당일) → 화상회의 시스템 사용 → 열쇠 반납



신청 및 문의처

담당자	연구지원팀 전주영	신청 및 문의처	041-750-6131
기 타	사용 신청은 최소 2일 전에 예약 부탁드립니다. (운영시간 09:00 ~ 18:00)		

논 산

08 (사) 동산일반산업단지 입주기업체협의회

논 산



(사) 동산일반산업단지 입주기업체협의회 소개

- 동산일반산업단지는 정부의 지방 정책에 부응하여 입주기업이 성공적으로 발전 할 수 있는 기반을 구축하고 시설물에 대한 철저하고 효율적인 관리와 지역사회에 적극적으로 참여하여 논산시의 발전에 기여함을 목적으로 하고 있습니다.
- 코로나 19로 인해 온라인 공동 활용 화상회의실 구축을 통해 입주기업 및 지역기업이 무료로 이용할 수 있도록 독려함으로써 입주기업의 발전에 앞장서겠습니다.

온라인 공동활용 화상회의시스템 개요

구 분	내 용
설치 장소	논산시 연무읍 동산산업단지 49-8 회의실
이용 대상	동산일반산업단지 입주기업
화상회의 솔루션	Remote Meeting(최대 20명 접속 가능)
신청 절차	방문/전화 문의 → 사용 신청(예약) → 화상회의 시스템 사용



신청 및 문의처

담당자	관리사무소 과장 박기수	신청 및 문의처	041-741-9660
기 타	사용 신청은 최소 1일 전에 예약 부탁드립니다. (운영시간 09:00 ~ 18:00)		

09 ————— 건양대학교 산학협력단(창업보육센터) —————

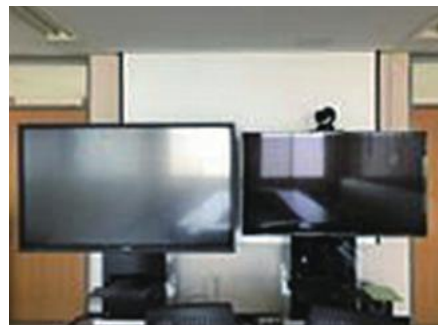


건양대학교 산학협력단 소개

- 건양대학교 산학협력단은 건양대학교의 특성화 전략에 발맞춰 지역 산업체와 대학의 협력을 통한 전문인력양성과 대학의 연구 인프라를 활용한 산학연구의 개발 및 운영을 통하여 지역산업체의 경쟁력을 향상시키고 지역산업을 발전시키는 업무를 수행하고 있습니다.
- 건양대학교 산학협력단은 연구기획 및 지원 업무를 기반으로 지역과 함께하는 대학으로서 위상을 더욱 강화하고 보다 전문적이고 실효성 있는 기업지원을 위해 창의적이고 혁신적인 미래지향적 사고를 바탕으로 새로운 사업영역을 개발하여 지역경제 활성화를 위해 정진하겠습니다.

온라인 공동활용 화상회의시스템 개요

구 분	내 용
설치 장소	건양대학교 산학협력단 3층 소회의실
이용 대상	건양대학교 입주기업 및 지역기업 등
화상회의 솔루션	구루미(50명)
신청 절차	방문/전화 문의 → 사용 신청(예약) → 당일 사용



신청 및 문의처

담당자	산학협력단 김 성 한 계장	신청 및 문의처	041-730-5178
기 타	사용 신청은 최소 1주일 전에 예약 부탁드립니다. (운영시간 09:00 ~ 18:00)		

논 산

10

논산여자상업고등학교



논산여자상업고등학교 소개

- 논산여자상업고등학교는 충남 논산시에 소재하고 있는 학교로 경영정보과(3학급), 조리과(1학급), 관광비즈니스과(3학급), 총 21학급을 운영하고 있는 특성화고등학교로 학과별 산업수요 맞춤형 교육과정을 편성하여 전문적인 실무교육을 실시하고 있습니다.
- 경영정보과는 금융, 사무행정, 회계실무 등 스마트IT경영 지원 전문가 양성, 조리과는 조리, 제과, 제빵 분야의 기능 인재 양성, 관광비즈니스과는 관광, 호텔·리조트 등 서비스 분야의 글로벌 리더를 양성하기 위하여 중소기업 특성화고 인력양성사업, 고용노동부 도제사업, 공무원, 부사관, 파티쉐, 항공, 일학습병행제 동아리 등 다양한 직업교육을 실시하고 있습니다.

온라인 공동활용 화상회의시스템 개요

구 분	내 용
설치 장소	논산시 논산여자상업고등학교 1층 회의실
이용 대상	논산시 소재 중소기업 및 본교 교육공동체
화상회의 솔루션	구루미(50명)
신청 절차	방문/전화 문의 → 사용 신청(예약) → 회의실 열쇠 수령(당일) → 화상회의 시스템 사용 → 열쇠 반납



신청 및 문의처

담당자	정유리(직업교육부 교사)	신청 및 문의처	070-7602-3831
기 타	사용 신청은 최소 2일 전에 예약 부탁드립니다. (운영시간 09:00 ~ 16:00)		

11 (사) 당진농공단지 입주기업체협의회



(사) 당진농공단지 입주기업체협의회 소개

- (사)당진농공단지 입주기업체협의회는 당진농공단지 내 기반시설의 효율적이고 합리적인 관리와 입주기업체간의 상호협력 및 균형발전을 도모하기 위해 설립된 기관입니다.
- 코로나 19로 인한 비대면 비즈니스 경제시대에 발맞춰 (사)당진농공단지 입주기업체협의회는 온라인 공동 활용 화상회의실 구축을 통해 입주기업 및 지역기업이 무료로 이용할 수 있도록 디지털 비즈니스 문화 조성에 앞장서겠습니다.

온라인 공동활용 화상회의시스템 개요

구 분	내 용
설치 장소	충남 당진시 시곡로327, 2층 회의실
이용 대상	당진농공단지 입주기업 및 지역기업
화상회의 솔루션	구루미(50명)
신청 절차	방문/전화 문의 → 사용 신청(예약) → 회의실 열쇠 수령(당일) → 화상회의 시스템 사용 → 열쇠 반납



신청 및 문의처

담당자	송성식 사무국장	신청 및 문의처	041-357-3123
기타	사용 신청은 최소 2일 전에 예약 부탁드립니다. (운영시간 09:00 ~ 18:00)		

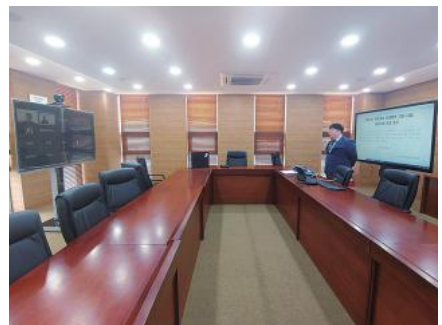


(사)충남산학융합원 소개

- (사)충남산학융합원은 국가적인 차원에서 새롭게 조성되는 국가산업단지의 조기 정착 및 활성화를 위하여 정부(산업자원부), 지자체(충청남도과 당진시) 그리고 대학(호서대학교)이 함께 설립한 비영리 법인입니다.
- 이곳 충남산학융합원은 충남 당진에 조성된 360만평의 석문국가산업단지에 입주하는 기업과 기존 기업들이 필요로 하는 기술 인력의 양성, 기업의 혁신성장과 기술적 애로사항을 해결하기 위한 산-학 프로젝트의 수행, 중장년 기술창업센터 운영 및 새로운 일자리 창출을 위한 혁신적인 업무를 수행하고 있습니다.

온라인 공동활용 화상회의시스템 개요

구 분	내 용
설치 장소	당진시 석문면 산단7로 201 기업연구동 202호
이용 대상	기업연구동 입주기업 및 지역기업
화상회의 솔루션	구루미(50명)
신청 절차	방문/전화 문의 → 사용 신청(예약) → 회의실 개방(당일) → 화상회의 시스템 사용 → 종료



신청 및 문의처

담당자	산학협력팀 이승혁 선임	신청 및 문의처	041-354-8559
기 타	사용 신청은 최소 2일 전에 예약 부탁드립니다. (운영시간 09:00 ~ 18:00)		



당진상공회의소 소개

- 당진농공단지 지역 유일의 전문종합경제단체로서 회원기업의 발전과 문제해결에 기여하고 있습니다.
- 기업경영에 관련된 각종 상담, 경제정보 제공을 비롯하여 기업 정보화, 무역인증, 교육, 홍보, 인력개발 등 기업에게 실질적으로 도움을 제공하는 다양한 활동을 전개하고 있습니다.

온라인 공동활용 화상회의시스템 개요

구 분	내 용
설치 장소	당진시 남부로 256 당진상공회의소 4층
이용 대상	당진상공회의소 회원사 및 유관기관
화상회의 솔루션	구루미(50명)
신청 절차	전화 문의 → 회의실 대관 신청서 제출 → 회의실 사용



신청 및 문의처

담당자	최태석 부장	신청 및 문의처	041-357-2500
기 타	대관 가능시간 : 평일 09:00 ~ 18:00 (토, 일, 공휴일 불가)		



합덕산업단지협의회 소개

- 인구와 산업의 수도권 집중을 억제하고 산업 단지 조성을 통해 지역 경제의 기반을 강화하고 낙후 지역을 개발할 목적으로 조성된 기관입니다.
- 기계 및 장비 제조업, 전자 부품 영상 음향 장비 제조업, 식료품 제조업, 펄프 종이 제품 제조업, 고무 및 플라스틱 제조업, 금속 가공 제품 제조업, 화학 물질 및 화학 제품 제조업, 자동차 및 트레일러 제조업으로 구성되어 있습니다.

온라인 공동활용 화상회의시스템 개요

구 분	내 용
설치 장소	당진시 합덕읍 도곡리 106-19 합덕산업단지 2층
이용 대상	산업단지기업 및 지역기업
화상회의 솔루션	Remote Meeting(20명), 구루미(50명)
신청 절차	방문/전화 문의 → 사용 신청(예약) → 회의실 열쇠 수령(당일) → 화상회의 시스템 사용 → 열쇠 반납



신청 및 문의처

담당자	관리사무소 소장 이 일 한	신청 및 문의처	041-363-0672
기 타	사용 신청은 최소 2일 전에 예약 부탁드립니다. (운영시간 09:00 ~ 18:00)		

15 (사) 관창일반산업단지 입주기업체협의회



(사) 관창일반산업단지 입주기업체협의회 소개

- (사)관창일반산업단지 입주기업체협의회는 충남 보령시내와 대천IC에서 5~8분거리, 국도21호, 36호와 인접된 주교면에 소재하고 있으며, 당초 1992년 대우그룹에 의해 조성되었습니다. 그 후 대우그룹의 해체로 2007년도부터 대우관계사 소유지에 충청남도과 보령시에서 기업유치에 심혈을 기울여 현재 한국GM, 코리아휠, 한국후코꾸, (주)영흥 등 18개기업 2,100여명의 근로자가 근무하고 있으며 국가와 지역경제에 큰 일익을 담당하고 있는 충남서남권의 중심산업단지입니다.
- 업종은 자동차부품기업이 주종을 이루고 철강, 전선제조, 데코타일 제작 등 다변화되었으며 생산품 중 해외 수출 비중이 많습니다.

온라인 공동활용 화상회의시스템 개요

구 분	내 용
설치 장소	충남 보령시 주교면 관창공단길 229
이용 대상	보령시 관내 입주기업 및 지역기업
화상회의 솔루션	구루미
신청 절차	방문/전화 문의 → 사용 신청(예약) → 회의실 열쇠 수령(당일) → 화상회의 시스템 사용 → 열쇠 반납



신청 및 문의처

담당자	관리소장 권 호 식	신청 및 문의처	010-7253-8778
기 타	사용 신청은 최소 2일 전에 예약 부탁드립니다. (운영시간 09:00 ~ 18:00)		



(사)부여군기업인협의회 소개

- (사)부여군기업인협의회는 부여군에 기반을 둔 기업인들이 기업공동의 이익과 협력, 지역 경제 발전에 기여한다는 비전을 갖고 운영 중인 기관입니다.
- 코로나 19로 인한 비대면 비즈니스 경제시대에 발맞춰 온라인 공동 활용 화상회의실 구축을 통해 지역기업이 무료로 이용할 수 있도록 독려함으로써 디지털 비즈니스 문화 조성에 앞장서겠습니다.

온라인 공동활용 화상회의시스템 개요

구 분	내 용
설치 장소	충남 부여군 부여읍 성왕로 220-1, 2층
이용 대상	(사)부여군기업인협의회 및 지역기업
화상회의 솔루션	Remote Meeting(최대 20명 접속 가능)
신청 절차	방문/전화 문의 → 사용 신청(예약) → 회의실 열쇠 수령(당일) → 화상회의 시스템 사용 → 열쇠 반납



신청 및 문의처

담당자	사무국장 이영준	신청 및 문의처	010-6714-2501
기 타	사용 신청은 최소 3일 전에 예약 부탁드립니다. (운영시간 10:00 ~ 17:00)		



서산상공회의소 소개

- 서산상공회의소는 최상의 회원서비스를 바탕으로 급변하는 경제상황에 지역 기업들이 능동적으로 대처할 수 있도록 주요경제 현안에 대한 정보를 제공하는 최고의 종합경제단체입니다.
- 서산상공회의소는 코로나 19로 인한 비대면 비즈니스 경제시대에 발맞춰 온라인 공동 활용 화상회의실 구축을 통해 회원기업 및 지역기업이 무료로 이용할 수 있도록 독려함으로써 디지털 비즈니스와 지역경제 성장에 앞장서겠습니다.

온라인 공동활용 화상회의시스템 개요

구 분	내 용
설치 장소	충남 서산시 읍내3로 28 서림빌딩 4층
이용 대상	회원기업 및 지역기업
화상회의 솔루션	Remote Meeting(최대 50명 접속 가능)
신청 절차	방문/전화 문의 → 사용 신청(예약) → 화상회의 시스템 사용



신청 및 문의처

담당자	대외산업팀 차 의 환 부장	신청 및 문의처	041-663-3063
기 타	사용 신청은 최소 2일 전에 예약 부탁드립니다. (운영시간 09:00 ~ 18:00)		

18 ————— 한서대학교 산학협력단

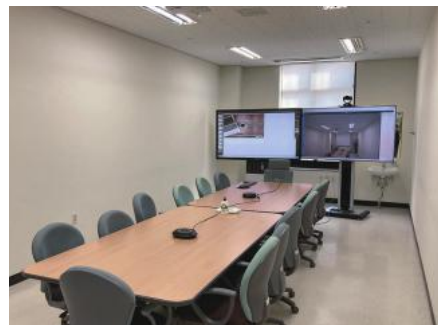


한서대학교 산학협력단 소개

- 한서대학교 산학협력단은 산업교육진흥 및 산학협력 촉진에 관한 법률에 근거하여 연구지원 사업을 비롯한 정책사업, 창업보육, 신기술개발, 학술연구용역, 원가산정용역, 환경영향평가, 공연용역, 기기분석 및 가공, 식품분석, 교육훈련 등의 산학협력사업 수행과 한서대학교 특성화에 부합하는 항공 운송사업, 항공기 사용사업, 항공기 정비 및 취급업 등의 항공사업을 수행하는 물론 지적재산권의 취득 및 관리, 신기술의 이전 등을 수행함으로써 지역경제 및 국가발전에 기여함을 목적으로 하고 있습니다.

온라인 공동활용 화상회의시스템 개요

구 분	내 용
설치 장소	한서대학교 자악관(본관) 4층 산학협력단 회의실
이용 대상	BI 입주기업 및 지역기업체
화상회의 솔루션	구루미(50명)
신청 절차	방문/전화/산학협력단 홈페이지 신청 및 문의



신청 및 문의처

담당자	연구지원과 이 준 직 주임	신청 및 문의처	041-660-1782
기 타	사용 신청은 최소 1주일 전에 예약 부탁드립니다. (운영시간 09:00 ~ 18:00)		

19 (사) 종천농공단지 입주기업체협의회



(사)종천농공단지 입주기업체협의회 소개

- 충남 서천군 중천면 석촌리 일대에 위치하여 지역 기업의 혁신성장 동반자로서 목재종이, 석유화학, 전기전자, 육류가공 등의 기업이 역량 강화와 바이오 산업의 미래를 준비하는 등 미래먹거리를 찾고 육성하는 공단입니다.
- 코로나 19로 인한 비대면 비즈니스 경제시대에 발맞춰 종천농공단지는 온라인 공동 활용 화상회의실 구축을 통해 입주기업 및 지역기업이 무료로 이용할 수 있도록 독려함으로써 디지털 비즈니스 문화 조성에 앞장서겠습니다.

온라인 공동활용 화상회의시스템 개요

구 분	내 용
설치 장소	충남 서천군 중천면 종천공단길 25
이용 대상	입주기업 및 지역기업, 주민 등
화상회의 솔루션	Remote Meeting(최대 50명 접속 가능)
신청 절차	방문/전화 문의 → 사용 신청(예약) → 회의실 24시간 개방 → 화상회의 시스템 사용



신청 및 문의처

담당자	종천농공단지 이 일 수 소장	신청 및 문의처	041-953-7850
기 타	사용 신청은 1일 전에 예약 부탁드립니다. (운영시간 24시간)		

서 천

20

서천군기업인협의회



서천군기업인협의회 소개

- 서천군기업인협의회는 서천군 관내에 소재한 중소기업 및 소상공인의 단체로서 상호 정보 교류 및 공동 구매로 상생 발전과 지역 발전에 이바지하고자함을 목표로 하고 있습니다.
- 코로나 19로 인한 비대면 비즈니스 경제시대에 발맞춰 온라인 공동 활용 화상회의실 구축을 통해 지역기업이 무료로 이용할 수 있도록 독려함으로써 디지털 비즈니스 문화 조성에 앞장서겠습니다.

온라인 공동활용 화상회의시스템 개요

구 분	내 용
설치 장소	충남 서천군 중천공단길14번길 48
이용 대상	서천군 기업인협의회 및 관내기업
화상회의 솔루션	Remote Meeting(최대 20명 접속 가능)
신청 절차	방문/전화 문의 → 사용 신청(예약) → 회의실 열쇠 수령(당일) → 화상회의 시스템 사용 → 열쇠 반납



신청 및 문의처

담당자	사무국장 추한규	신청 및 문의처	010-6333-2445
기 타	사용 신청은 최소 2일 전에 예약 부탁드립니다. (운영시간 09:00 ~ 18:00)		

21

(사) 아산시기업인협의회



(사)아산시기업인협의회 소개

- (사)아산시기업인협의회는 아산시 소재 기업의 상호 협조 및 정보교환, 유관기관, 연구기관 등과 긴밀한 협력 체제를 구축하여 기술개발, 기업지원, 지식정보 제공 등으로 기업 발전에 도움을 드리기 위해 구성된 아산시 소재 기업 대표협의체입니다.
- 코로나 19로 인한 비대면 비즈니스 경제시대에 발맞춰 온라인 공동 활용 화상회의실 구축을 통해 지역기업이 무료로 이용할 수 있도록 독려함으로써 디지털 비즈니스 문화 조성에 앞장서겠습니다.

온라인 공동활용 화상회의시스템 개요

구 분	내 용
설치 장소	아산시 은행나무길 23 충남경제진흥원 315호
이용 대상	아산시기업인협의회 회원사 및 지역기업
화상회의 솔루션	Remote Meeting(최대 12명 접속 가능)
신청 절차	방문/전화 문의 → 사용 신청(예약) → 화상회의 시스템 사용



신청 및 문의처

담당자	사무주임 임정화	신청 및 문의처	041-544-1350
기 타	사용 신청은 최소 2일 전에 예약 부탁드립니다. (운영시간 09:00 ~ 18:00)		



(사)아산시특산농공단지협의회 소개

- 단지 내 입주기업체의 회원으로 구성된 (사)아산시특산농공단지협의회는 아산시로부터 단지 내 기반시설의 유지관리와 입주기업체의 건전한 육성발전 등 효율적인 관리를 위하여 관리 업무를 위탁받아 사업을 추진하는 기관입니다.
- 코로나 19로 인한 비대면 비즈니스 경제시대에 발맞춰 특산농공단지는 근로자 공동식당(공단식당) 2층 회의실에 온라인 공동 활용 화상회의실 구축을 통해 입주기업 및 지역기업이 무료로 이용할 수 있도록 독려함으로써 디지털 비즈니스 문화 조성에 앞장서겠습니다.

온라인 공동활용 화상회의시스템 개요

구 분	내 용
설치 장소	아산시 온천대로 1122번길 16-4 공단지식당 2층
이용 대상	농공단지 내 입주기업 및 지역기업
화상회의 솔루션	구루미 5회선(회선당 최대 100명 접속 가능)
신청 절차	방문/전화 문의 → 사용 신청(예약) → 회의실 열쇠 수령(당일) → 화상회의 시스템 사용 → 열쇠 반납(당일)



신청 및 문의처

담당자	관리과장 이진우	신청 및 문의처	041-546-3787
기 타	사용 신청은 최소 1주일 전에 예약 부탁드립니다. (운영시간 08:00 ~ 17:00)		

23 (사) 전국중소기업. 중소기업협회 충남도회



(사) 전국중소기업. 중소기업협회 충남도회 소개

- (사) 전국중소기업. 중소기업협회 충남도회는 충남의 중소기업, 중소기업인과 소통하면서 정보 교환과 상호협력으로 매출신장에 역점을 둔 단체입니다.
- 코로나 19로 인한 비대면 비즈니스 경제시대에 발맞춰 온라인 공동 활용 화상회의실 구축을 통해 화상으로 소통하며 어려운 난국을 돌파하며 진행하고 있습니다.

온라인 공동활용 화상회의시스템 개요

구 분	내 용
설치 장소	충남 아산시 순천향로 633
이용 대상	충남 전국중소기업 중소기업인 임원.참가자
화상회의 솔루션	Remote Meeting(최대 20명 접속 가능)
신청 절차	방문/전화 문의 → 사용 신청 → 회의실 수령 → 화상회의 시스템 사용



신청 및 문의처

담당자	중소상공인 한 상 금	신청 및 문의처	041-549-0404
기 타	사용 신청은 최소 2일 전에 예약 부탁드립니다. (운영시간 09:00 ~ 18:00)		



(사)충남대전세종 강.공.회 소개

- (사)충남대전세종 강하게 공부하는 기업인회(이하 강공회)는 충남대전세종 지역 경제인들의 친목과 봉사 협업단체로 지역사회 기업들이 모여 강하게 공부하고 협력하고 봉사하며, 강한 IP를 확보하고 이를 통해 수출보국하는 충남강소 기업인 모임입니다.
- 코로나 19로 인한 팬데믹 상황에서, 강공회는 온라인 공동 활용 화상회의실 구축으로 회원들과 지역 기업인과 전문대 LINC+사업단이 무료로 사용할 수 있도록 독려하여 언택트 화상상담회의를 통한 디지털 비즈니스 문화 조성에 앞장서겠습니다.

온라인 공동활용 화상회의시스템 개요

구 분	내 용
설치 장소	아산시 선문로 221번길 70 글로벌산학협력관 106호
이용 대상	강공회 회원 및 전문대 LINC+사업단
화상회의 솔루션	구루미(50명)
신청 절차	방문/전화 문의 → 사용 신청(전문대 회의실 일정 확인) → 화상회의 시스템 사용 → 정리/확인



신청 및 문의처

담당자	(사) 강공회 담당자	신청 및 문의처	041-549-1123
기 타	사용 신청은 최소 3일 전에 예약 부탁드립니다. (운영시간 13:00 ~ 17:00)		

25 (재)충남창조경제혁신센터(아산센터 본원)



(재)충남창조경제혁신센터(아산센터) 소개

- (재)충남창조경제혁신센터는 충남지역의 창업 생태계 활성화를 위해 유망 창업자를 발굴하고, 양질의 창업교육과 사업화 지원을 통해 성공적인 창업가를 육성하여 기업을 연결하는 창업허브 기능을 위해 힘쓰고 있습니다.
- 최근 비대면 비즈니스 경제시대에 발맞춰, 입주기업 및 지역창업기업이 무료로 이용할 수 있는 온라인 공동 활용 화상회의실을 통하여 디지털 비즈니스 문화 조성에 앞장서겠습니다.

온라인 공동활용 화상회의시스템 개요

구 분	내 용
설치 장소	아산시 배방읍 희망로 100, 천안아산KTX 2층
이용 대상	입주 · 보육기업 및 창업기업
화상회의 솔루션	Remote Meeting(최대 20명 접속 가능)
신청 절차	방문/전화 문의 → 사용 신청(예약) → 회의실 열쇠 수령(당일) → 화상회의 시스템 사용 → 열쇠 반납



신청 및 문의처

담당자	아산센터 담당자	신청 및 문의처	041-536-7888
기 타	사용 신청은 최소 1주일 전에 예약 부탁드립니다. (운영시간 09:00 ~ 18:00)		

26 (재)충남테크노파크 디스플레이센터



(재)충남테크노파크 디스플레이센터 소개

- (재)충남테크노파크 디스플레이센터는 지역 기업의 혁신성장 동반자로서 디스플레이, 수소경제, 소재·부품·장비 기업의 역량강화와 바이오산업의 미래를 준비하는 등 미래먹거리를 찾고 육성하는 지역혁신기관입니다.
- 코로나 19로 인한 비대면 비즈니스 경제시대에 발맞춰 충남테크노파크는 온라인 공동 활용 화상회의실 구축을 통해 입주기업 및 지역기업이 무료로 이용할 수 있도록 독려함으로써 디지털 비즈니스 문화 조성에 앞장서겠습니다.

온라인 공동활용 화상회의시스템 개요

구 분	내 용
설치 장소	아산시 연암산로 88 디스플레이센터 사무동 2층
이용 대상	TP 입주기업 및 지역기업
화상회의 솔루션	Remote Meeting(최대 20명 접속 가능)
신청 절차	방문/전화 문의 → 사용 신청(예약) → 화상회의 시스템 사용-



신청 및 문의처

담당자	디스플레이센터 윤수용 차장	신청 및 문의처	041-901-9003
기 타	사용 신청은 최소 2일 전에 예약 부탁드립니다. (운영시간 09:00 ~ 18:00)		

27 (재) 충청남도경제진흥원



(재)충청남도경제진흥원 소개

- (재)충청남도경제진흥원은 도내 중소기업 및 소상공인의 다양한 애로해소를 위한 종합정보, 마케팅, 인력 등의 지원으로 경영안정화와 지역경제활성화를 돕는 글로벌 판로 개척 전문기관입니다.
- 코로나 19 확산에 따른 언택트 시대에 맞춰 공동 활용 화상회의실을 구축하고 도내 중소기업 및 소상공인에게 오픈 스페이스로 제공하여 도내 온라인 화상회의(상담회) 활성화에 앞장서겠습니다.

온라인 공동활용 화상회의시스템 개요

구 분	내 용
설치 장소	충남경제진흥원 본원 4층 회의실
이용 대상	도내 중소기업 및 소상공인
화상회의 솔루션	구루미(50명)
신청 절차	방문/전화 문의 → 사용 신청(예약) → 승인 → 화상회의 시스템 사용



신청 및 문의처

담당자	경영기획팀 조 차 중 과장	신청 및 문의처	041-539-4504
기 타	사용 신청은 최소 3일 전에 예약 부탁드립니다. (운영시간 09:00 ~ 18:00)		

28 — (재)충남정보문화산업진흥원 충남글로벌게임센터 —



(재)충남정보문화산업진흥원 충남글로벌게임센터 소개

- (재)충남정보문화산업진흥원 충남글로벌게임센터는 신규게임 제작지원, 게임제작 액셀러레이팅, 해외시장진출 등의 사업 운영을 통해 지역기반 게임산업 육성을 위한 성장 기반을 조성하고 있습니다.
- 진흥원 입주기업 및 지역기업이 온라인 화상회의실을 통해 국내외 홍보마케팅 등 판로 개척에 활용할 수 있도록 상시 무료 개방하여 포스트 코로나 시대에 걸맞은 디지털 비즈니스 문화 조성을 하겠습니다.

온라인 공동활용 화상회의시스템 개요

구 분	내 용
설치 장소	아산시 배방읍 회망로 46번길 45-7 중회의실
이용 대상	충남정보문화산업진흥원 입주기업 및 지역기업
화상회의 솔루션	구루미(20명)
신청 절차	전화 문의 → 사용 신청(예약) → 담당자 문의(당일) → 화상회의 시스템 사용 및 정리 → 담당자 확인



신청 및 문의처

담당자	실감클러스터본부 이 종 찬 주임	신청 및 문의처	041-620-6472
기 타	사사용 신청은 최소 1주일 전에 예약 부탁드립니다. (운영시간 09:30 ~ 17:30)		

29 – (재)충남정보문화산업진흥원 충남콘텐츠기업지원센터



(재)충남정보문화산업진흥원 충남콘텐츠기업지원센터 소개

- (재)충남정보문화산업진흥원 충남콘텐츠기업지원센터는 지역 콘텐츠기업 지원 및 콘텐츠분야 일자리 창출을 위해 입주기업 사업 고도화 지원, 입주기업 스케일업 액셀러레이팅, 콘텐츠 인재 매칭 프로그램을 운영합니다.
- 코로나 19 장기화에 따라 비즈니스 활동이 어려워진 지역 중소·벤처기업이 투자유치, 해외시장진출 등의 성과를 창출할 수 있도록 비대면 화상회의 시스템을 제공하겠습니다.

온라인 공동활용 화상회의시스템 개요

구 분	내 용
설치 장소	아산시 배방읍 희망로 46번길 45-11 대회의실
이용 대상	충남정보문화산업진흥원 입주기업 및 지역기업
화상회의 솔루션	구루미(20명)
신청 절차	전화 문의 → 사용 신청(예약) → 담당자 문의(당일) → 화상회의 시스템 사용 및 정리 → 담당자 확인



신청 및 문의처

담당자	실감클러스터본부 김민준 주임	신청 및 문의처	041-620-6408
기타	사용 신청은 최소 3일 전에 예약 부탁드립니다. (운영시간 09:30 ~ 17:30)		



선문대학교 창업보육센터 소개

- 선문대학교 창업보육센터는 초기창업자 및 예비창업자를 입주시켜 사업화 지원, 마케팅, 회계, 법률 등 성장 단계별 창업서비스를 지원하여 입주기업의 성공을 위한 디딤돌 역할을 하고 있습니다.
- 코로나 19로 인한 언택트 시대에 발맞춰 선문대학교 창업보육센터는 온라인 공동 활용 화상회의실 구축을 통해 입주기업 및 지역기업에 무료로 제공함으로써 지역 사회와 함께 언택트 시대에 대응하려고 합니다.

온라인 공동활용 화상회의시스템 개요

구 분	내 용
설치 장소	충남 아산시 탕정면 선문로 221번길 70 선문대학교 산학협력관 308A
이용 대상	창업보육센터 입주기업 및 지역기업
화상회의 솔루션	구루미(50명)
신청 절차	방문/전화 문의 → 사용 신청(예약) → 화상회의 시스템 사용 → 사후 점검



신청 및 문의처

담당자	창업보육센터 왕 흥 래 매니저	신청 및 문의처	041-530-2832
기 타	사용 신청은 최소 2일 전에 예약 부탁드립니다. (운영시간 09:30 ~ 17:30)		

31 순천향대학교 BIT창업보육센터



순천향대학교 BIT창업보육센터 소개

- 순천향대학교 BIT창업보육센터는 의료산업분야 및 IT분야의 유망한 창업초기기업 및 예비창업자에게 창업 및 각종 기술, 행정 등 종합적인 지원과 교내외 우수 신기술 발굴, 교내 창업 활성화를 지원합니다.
- 순천향 BIT창업보육센터는 온라인 공동 활용 화상회의실 구축을 통해 중소벤처기업의 창업 촉진 및 창업 성공률을 제고하고 나아가 실질적인 산학협력의 구현과 지역경제의 활성화 및 국가 산업발전에 기여하도록 노력하겠습니다.

온라인 공동활용 화상회의시스템 개요

구 분	내 용
설치 장소	순천향대학교 산학협력관 3층 B312호
이용 대상	교내 입주기업 및 가족기업, 지역기업 등
화상회의 솔루션	Remote Meeting(최대 200명 접속 가능)
신청 절차	방문/전화 문의 → 사용 신청(예약) → 화상회의솔루션 예약 및 장비 수령(당일) → 화상회의 시스템 사용 → 시스템 점검 및 장비 반납



신청 및 문의처

담당자	BIT창업보육센터 명 윤 옥	신청 및 문의처	041-530-1622 (yoonockm@sch.ac.kr)
기 타	사용 신청은 최소 2일 전에 예약 부탁드립니다. (운영시간 09:00 ~ 18:00)		



순천향대학교 산학협력단 소개

- 순천향대학교 산학협력단은 지역 및 국가의 혁신적 성장을 지원하기 위해 대학의 우수한 연구성과를 지속적으로 창출하고 산학협력 성과가 확산·공유되는 지속 가능한 산학협력플랫폼을 구축하고 있습니다.
- 온라인 공동 활용 화상회의실 구축을 통해 입주기업과 가족기업은 물론, 지역기업의 언택트 비즈니스 활동 지원으로 지역과 국가발전에 기여하는 글로벌 산학협력 기관으로 최선을 다하겠습니다.

온라인 공동활용 화상회의시스템 개요

구 분	내 용
설치 장소	순천향대학교 앙뜨레프레너관 5층 E506호
이용 대상	교내 입주기업 및 가족기업, 지역기업 등
화상회의 솔루션	Remote Meeting(최대 200명 접속 가능)
신청 절차	방문/전화 문의 → 사용 신청(예약) → 화상회의솔루션 예약 및 장비 수령(당일) → 화상회의의 시스템 사용 → 시스템 점검 및 장비 반납



신청 및 문의처

담당자	산단경영지원팀 김 경 희	신청 및 문의처	041-530-4859 (20180918@sch.ac.kr)
기 타	최소 2일 전에 대관여부 및 예약 부탁드립니다. (운영시간 09:00 ~ 18:00)		

33 호서대학교 벤처창업보육센터



호서대학교 벤처창업보육센터 소개

- 국내 최초로 대학 내에 신기술집약형 창업보육센터를 1996년 1월에 설립하였습니다. 다년간의 창업기업육성 경험을 바탕으로 기존의 산학협력 인프라를 최대한 활용해 중소기업의 창업활성화와 성공률 제고, 지역경제 발전에 기여하고 있습니다.
- 충남지역 전략사업으로 반도체, 디스플레이, 나노분야의 기업을 특화분야로 육성하고 신성장동력산업과의 산학협력을 통해 우수창업자의 육성, 지역경제 활성화 및 일자리 창출을 위해 최선의 노력을 다하겠습니다.

온라인 공동활용 화상회의시스템 개요

구 분	내 용
설치 장소	호서대학교 내 벤처창조융합관 309호
이용 대상	호서벤처창업보육센터 입주기업 및 지역기업 등
화상회의 솔루션	Remote Meeting(회의참여 인원 무제한)
신청 절차	방문/전화 문의 → 사용 신청(예약) → 회의실 보안카드 수령(당일) → 화상회의 시스템 사용 → 보안카드 반납



신청 및 문의처

담당자	벤처창업보육센터 홍성우 매니저	신청 및 문의처	041-540-5363
기 타	사용 신청은 최소 2일 전에 예약 부탁드립니다. (운영시간 09:00 ~ 18:00)		



호서대학교 산학협력단 소개

- 호서대학교 산학협력단은 미래 선도형 융복합 연구 및 기술이전으로 첨단 기술의 창출과 확산의 요람이 되고 있으며, 각종 인프라를 기업들에 개방하여 기업 성장의 혁신 파트너로 자리매김하고 있습니다. 이와 더불어 국내 최대 규모의 캠퍼스 내 산학연 클러스터 인프라 지원 및 우수 인재의 공급을 통한 기업의 성장촉진과, 900여 가족기업들의 장학금과 연구비 지원 및 각종 협력사업 등을 통하여 기업과 대학이 상생 발전하는 기업가적 대학을 만들어 나가겠습니다.

온라인 공동활용 화상회의시스템 개요

구 분	내 용
설치 장소	호서대학교 내 벤처산학협력관 201-1호
이용 대상	호서대학교 내 입주기업 및 지역기업
화상회의 솔루션	Remote Meeting(최대 20명 접속 가능)
신청 절차	방문/전화 문의 → 사용 신청(예약) → 회의실 열쇠 수령(당일) → 화상회의 시스템 사용 → 열쇠 반납



신청 및 문의처

담당자	산학기획파트 임지혜	신청 및 문의처	041-540-9986
기 타	사용 신청은 최소 2일 전에 예약 부탁드립니다. (운영시간 09:00 ~ 18:00)		

35 (사) 예산군기업인협의회



(사)예산군기업인협의회 소개

- 예산군내에 소재지를 둔 기업인들로 회원사간 친목과 지역 사회 발전 및 지역경제 활성화를 이룩함을 목적으로 구성된 비영리법인단체입니다.
- 코로나 19로 인한 비대면 비즈니스 경제시대에 발맞춰 (사)예산군기업인협의회는 온라인 공동 활용 화상회의실 구축을 통해 입주기업 및 지역기업이 무료로 이용할 수 있도록 독려함으로써 디지털 비즈니스 문화 조성에 앞장서겠습니다.

온라인 공동활용 화상회의시스템 개요

구 분	내 용
설치 장소	충남 예산군 예산읍 예산산업단지 24 2층
이용 대상	TP 입주기업 및 지역기업
화상회의 솔루션	Remote Meeting(최대 20명 접속 가능)
신청 절차	방문/전화 문의 → 사용 신청(예약) → 회의실 열쇠 수령(당일) → 화상회의 시스템 사용 → 열쇠 반납



신청 및 문의처

담당자	예산군기업인협의회 홍승자 과장	신청 및 문의처	041-589-0634
기 타	사용 신청은 최소 2일 전에 예약 부탁드립니다. (운영시간 09:00 ~ 18:00)		



(사)충남중소기업연합회 소개

- (사)충남중소기업연합회는 충청남도 일원 지역에 소재하는 시·군 기업인협의회 및 중소기업 단체들이 연합하여 기업인의 윤리, 도덕을 확립하고 기업 상호간 협조와 유관기관, 연구기관 등과 긴밀한 협력체계를 구축하여 기술개발, 기업지원, 지식정보제공 등으로 기업발전에 기여함과 동시에 회원사간의 친목 도모 및 상호 협력을 목적으로 하는 단체입니다.
- 코로나 19의 영향으로 도래한 뉴노멀 시대에 발맞춰 공동 활용 화상회의실 구축을 통해 충남도내 지역기업이 무료로 이용할 수 있도록 독려함으로써 디지털 비즈니스 문화 조성에 앞장서겠습니다.

온라인 공동활용 화상회의시스템 개요

구 분	내 용
설치 장소	충남 예산군 예산읍 수철길 10, 304호
이용 대상	충남 도내 지역기업
화상회의 솔루션	Remote Meeting(최대 20명 접속 가능)
신청 절차	방문/전화 문의 → 사용 신청(예약) → 회의실 열쇠 수령(당일) → 화상회의 시스템 사용 → 열쇠 반납



신청 및 문의처

담당자	사무국장 조 현 민	신청 및 문의처	041-335-0720
기 타	사용 신청은 최소 2일 전에 예약 부탁드립니다. (운영시간 09:00 ~ 18:00)		

37 (재) 장애인기업종합지원센터 충남센터



(재) 장애인기업종합지원센터 소개

- (재) 장애인기업종합지원센터는 장애인의 창업 및 기업활동 촉진을 통해 장애인의 경제적 자립과 장애인 고용창출을 기대하고 국민경제 발전에 이바지하고자 설립된 기관입니다.
- 코로나 19로 인한 생활 속 비대면화에 맞춰 (재) 장애인기업종합지원센터 충남센터는 온라인 공동 활용 화상회의실 구축을 통해 입주기업 및 도내 장애인기업의 업무 효율성 제고 및 디지털화 촉진에 앞장서고자 합니다.

온라인 공동활용 화상회의시스템 개요

구 분	내 용
설치 장소	충남 예산군 예산읍 역전로13번길 8-6
이용 대상	입주기업 및 도내 장애인기업
화상회의 솔루션	구루미(50명)
신청 절차	방문/전화 문의 → 사용 신청(예약) → 화상회의실 사용(당일) → 화상회의실 정리(담당자 확인)



신청 및 문의처

담당자	충남센터 조민구 매니저	신청 및 문의처	041-331-0505
기 타	사용 신청은 최소 3일 전에 예약 부탁드립니다. (운영시간 09:00 ~ 18:00)		

38 — 공주대학교 산학협력단 창업보육센터(예산캠퍼스) —



공주대학교 산학협력단 창업보육센터(예산캠퍼스) 소개

- 공주대학교 산학협력단은 공주, 천안, 예산의 3개 캠퍼스에 창업보육센터를 운영함으로써 충남 지역을 아우르는 인프라와 강점을 활용하여 입주기업의 창업 활성화와 성공률 제고에 기여하여, 지역경제 발전에 앞장서고 있습니다.
- 코로나 19로 인한 언택트 시대에 발맞춰 공주대학교 산학협력단 창업보육센터는 온라인 공동 활용 화상회의실 구축을 통해 입주기업 및 지역기업이 무료로 이용할 수 있도록 독려함으로써 디지털 비즈니스 문화 조성에 최선의 노력을 다하겠습니다.

온라인 공동활용 화상회의시스템 개요

구 분	내 용
설치 장소	공주대학교 산업과학대학 학생회관 316-2호
이용 대상	BI 입주기업 및 지역기업
화상회의 솔루션	구루미(50명)
신청 절차	방문/전화 문의 → 사용 신청(예약) → 사용 당일 → 화상회의 시스템 사용 → 사용 후 정리



신청 및 문의처

담당자	창업보육센터 이 준 형 매니저	신청 및 문의처	041-330-1680
기 타	사용 신청은 최소 3일 전에 예약 부탁드립니다. (운영시간 09:00 ~ 18:00)		

39

충남적정기술협동조합연합회



충남적정기술협동조합연합회 소개

- 충남 도민을 대상으로 적정기술을 연구, 교육, 보급하는 10개 협동조합의 연합단체이며, 현재 충남적정기술공유센터를 위탁 운영중입니다.
- 코로나 19로 인한 비대면 비즈니스 경제시대에 발맞춰 온라인 공동 활용 화상회의실 구축을 통해 도내 기업들과 사회단체들이 무료로 이용할 수 있도록 하고자 합니다.

온라인 공동활용 화상회의시스템 개요

구 분	내 용
설치 장소	충남 예산군 신암면 추사고택로 39
이용 대상	TP 입주기업 및 지역기업
화상회의 솔루션	Remote Meeting(최대 20명 접속 가능)
신청 절차	방문/전화 문의 → 사용 신청(예약) → 회의실 열쇠 수령(당일) → 화상회의 시스템 사용 → 열쇠 반납



신청 및 문의처

담당자	박용석 사무처장	신청 및 문의처	041-333-2010
기 타	사용 신청은 최소 2일 전에 예약 부탁드립니다. (운영시간 09:00 ~ 18:00)		

40 (사)백석농공단지운영협의회



(사)백석농공단지운영협의회 소개

- 설립목적 : 지역 균형개발 및 농외소득 증대 등 지역경제 활성화 도모
- 위 치 : 충청남도 천안시 서북구 백석공단 1로 20
- 설립연도 : 1990년
- 전체면적 : 36,200㎡ (산업시설구역 296,000㎡, 지원시설 19,000㎡, 공공시설 47,000㎡)
- 업 체 수 : 125업체
- 주변여건 : 천안시 백석동 일원에 위치하여 천안시청1km, 천안아산역3km, 청주국제공항과 아산항이35km, 천안역과 경부고속도로 IC가 5km 이내 위치하여 교통, 접근성이 뛰어난 공단

온라인 공동활용 화상회의시스템 개요

구 분	내 용
설치 장소	(사)백석농공단지운영협의회
이용 대상	백석농공단지 입주기업
화상회의 솔루션	Remote Meeting(최대 20명 접속 가능)
신청 절차	방문/전화 문의 → 사용 신청(예약) → 회의실 열쇠 수령(당일) → 화상회의 시스템 사용



신청 및 문의처

담당자	관리과장 곽현숙	신청 및 문의처	041-552-3842
기 타	사용 신청은 최소 2일 전에 예약 부탁드립니다. (운영시간 09:00 ~ 18:00)		

41 (사) 천안시기업인협의회



(사)천안시기업인협의회 소개

- (사)천안시기업인협의회는 중소기업들의 정보교류를 지향하여 산업경쟁력을 제고하고 회원상호간에 공동사업과 친목사업을 추진하는 한편, 봉사와 지역발전에 이바지하며 회원사의 공동이익에 관한 사항을 협의하고 지역경제 및 사회발전에 기여함을 목적으로 만들어진 단체입니다.

온라인 공동활용 화상회의시스템 개요

구 분	내 용
설치 장소	천안시 서북구 백석공단 1로 20 2층
이용 대상	회원사 및 관내 기업
화상회의 솔루션	Remote Meeting(최대 20명 접속 가능)
신청 절차	방문/전화 문의 → 사용 신청(예약) → 회의실 열쇠 수령(당일) → 화상회의 시스템 사용 → 열쇠 반납



신청 및 문의처

담당자	사무과장 성미향	신청 및 문의처	041-523-5570
기타	사용 신청은 최소 2일 전에 예약 부탁드립니다. (운영시간 09:00 ~ 18:00)		

42 (재) 여성기업종합지원센터 세종충남센터



(재) 여성기업종합지원센터 세종충남센터 소개

- (재) 여성기업종합지원센터 세종충남센터는 여성기업 창업보육, 여성경제인에 대한 정보 및 자료제공, 교육 및 연수, 경영활동 및 판로지원, 애로상담 등 여성기업의 활발한 활동과 여성창업을 적극 지원하고 있습니다.
- 코로나19로 인한 비대면 비즈니스 경제시대에 발맞춰 (재)여성기업종합지원센터 세종충남센터는 온라인 공동 활용 화상회의실 구축을 통해 입주기업 및 지역기업이 무료로 이용할 수 있도록 독려함으로써 디지털 비즈니스 문화 조성에 앞장서겠습니다.

온라인 공동활용 화상회의시스템 개요

구 분	내 용
설치 장소	충남 천안시 동서대로 163 충남타워 10층
이용 대상	센터 입주기업 및 지역기업
화상회의 솔루션	구루미(50명)
신청 절차	방문/전화 문의 → 사용 신청(예약) → 화상회의 시스템 사용 → 원상복구 및 퇴실



신청 및 문의처

담당자	세종충남센터 박 미 현 과장	신청 및 문의처	041-569-0572
기 타	사용 신청은 최소 2일 전에 예약 부탁드립니다. (운영시간 09:00 ~ 18:00)		

43

(재) 충남창조경제혁신센터(직산)



(재) 충남창조경제혁신센터(직산) 소개

- (재) 충남창조경제혁신센터는 충남지역의 창업 생태계 활성화를 위해 창업/보육공간과 시제품 제작터를 통한 장비지원 등 창업기업의 성장 및 교류 협업 공간을 운영하고 있습니다.
- 최근 비대면 비즈니스 경제시대에 발맞춰, 입주기업 및 지역창업기업이 무료로 이용할 수 있는 온라인 공동 활용 화상회의실을 통하여 디지털 비즈니스 문화 조성에 앞장서겠습니다.

온라인 공동활용 화상회의시스템 개요

구 분	내 용
설치 장소	천안시 직산읍 직산로 136(생산관) 1층
이용 대상	입주 · 보육기업 및 창업기업
화상회의 솔루션	Remote Meeting(최대 20명 접속 가능)
신청 절차	방문/전화 문의 → 사용 신청(예약) → 회의실 열쇠 수령(당일) → 화상회의 시스템 사용 → 열쇠 반납



신청 및 문의처

담당자	천안센터 담당자	신청 및 문의처	041-536-7887
기 타	사용 신청은 최소 1주일 전에 예약 부탁드립니다. (운영시간 09:00 ~ 18:00)		

44

(재)충남테크노파크



(재)충남테크노파크 소개

- (재)충남테크노파크는 지역 기업의 혁신성장 동반자로서 디스플레이, 수소경제, 소재·부품·장비 기업의 역량강화와 바이오 산업의 미래를 준비하는 등 미래먹거리를 찾고 육성하는 지역혁신기관입니다.
- 코로나 19로 인한 비대면 비즈니스 경제시대에 발맞춰 충남테크노파크는 온라인 공동 활용 화상회의실 구축을 통해 입주기업 및 지역기업이 무료로 이용할 수 있도록 독려함으로써 디지털 비즈니스 문화 조성에 앞장서겠습니다.

온라인 공동활용 화상회의시스템 개요

구 분	내 용
설치 장소	충남테크노파크 종합관 2층 소회의실
이용 대상	TP 입주기업 및 지역기업
화상회의 솔루션	Remote Meeting(최대 20명 접속 가능)
신청 절차	방문/전화 문의 → 사용 신청(예약) → 회의실 열쇠 수령(당일) → 화상회의 시스템 사용 → 열쇠 반납



신청 및 문의처

담당자	기업지원단 이 정 현 과장	신청 및 문의처	041-589-0634
기 타	사용 신청은 최소 2일 전에 예약 부탁드립니다. (운영시간 09:00 ~ 18:00)		

45 — (재) 충남정보문화산업진흥원(충남콘텐츠코리아랩) —



(재) 충남정보문화산업진흥원(충남콘텐츠코리아랩) 소개

- (재) 충남정보문화산업진흥원 충남콘텐츠코리아랩은 창작자의 아이디어 발굴 및 교육, 콘텐츠 제작 및 비즈니스 코칭, 마케팅, 입주공간 등 사업화 지원을 통한 스타트업 발굴과 육성을 지원하고 있습니다.
- 코로나 19로 사업운영에 어려움을 겪는 예비창업자 및 초기창업기업의 비대면 사업화 지원을 위해 온라인 공동 활용 화상회의실 무료이용을 적극 권장하여 지역 스타트업 생태계 구축에 도움이 될 수 있도록 선도하겠습니다.

온라인 공동활용 화상회의시스템 개요

구 분	내 용
설치 장소	충남 천안시 동남구 은행길 15, 6층 소회의실
이용 대상	충남정보문화산업진흥원 입주기업 및 지역기업
화상회의 솔루션	구루미(20명)
신청 절차	전화 문의 → 사용 신청(예약) → 담당자 문의(당일) → 화상회의 시스템 사용 및 정리 → 담당자 확인



신청 및 문의처

담당자	융합콘텐츠본부 송혜진 선임	신청 및 문의처	041-590-0939
기타	사용 신청은 최소 3일 전에 예약 부탁드립니다. (운영시간 09:30 ~ 17:30)		

46 (재)충남창조경제혁신센터(충남창업마루나비)



(재)충남창조경제혁신센터(충남창업마루나비) 소개

- 전국 19개 창조경제혁신센터는 각 지역에서 혁신창업허브로 대한민국의 지속가능한 성장원동력인 창업기업에 멘토링, 컨설팅, 사업화 지원 및 판로지원, 글로벌 진출 등 다양한 정책을 통해 지원하고 있습니다.
- 2019년 11월 개소한 충남창업마루나비를 충청남도에 위탁받아 운영 중이며, 창업마루나비는 보육시설 및 멘토링룸, 회의실, 스튜디오 및 펍랩실 등으로 구성되어 창업공간을 제공하고, 멘토링 및 네트워킹 등 창업자를 위한 사업을 운영하여 창업기업이 직면하는 문제를 도와주고 있습니다.

온라인 공동활용 화상회의시스템 개요

구 분	내 용
설치 장소	충남 천안시 서북구 불당14로 48 5층
이용 대상	공동 : 대표자 연령 만 39세 이하 예비창업자(주소지 : 충청남도) 충청남도 소재 창업기업(업력 7년 이하)
화상회의 솔루션	구루미(50명)
신청 절차	이메일 접수(navi@ccei.kr)



신청 및 문의처

담당자	충남창업마루나비 담당자	신청 및 문의처	041-536-7899
기 타	사용 신청은 최소 2일 전에 예약 부탁드립니다. (운영시간 09:30 ~ 17:30)		

47 — 공주대학교 산학협력단 창업보육센터(천안캠퍼스) —



공주대학교 산학협력단 창업보육센터(천안캠퍼스) 소개

- 공주대학교 산학협력단은 신기술 창업자의 발굴, 지역산업의 생산 및 경쟁력 향상, 고용구조의 안정화를 통한 산업구조의 고도화에 기여하기 위해 사업화, 마케팅, 글로벌 진출, 투자서비스, 네트워크, 경영 및 행정 등의 지원으로 유망 창업자 발굴과 창업 분위기 조성을 위한 노력을 기울이고 있습니다.
- 기업지원 비대면 비즈니스 경제시대에 발맞춰 공주대학교(천안캠퍼스)는 온라인 공동 활용 화상회의실 구축을 통해 입주기업 및 지역기업이 자유롭게 이용할 수 있도록 디지털 비즈니스 문화 조성에 앞장서겠습니다.

온라인 공동활용 화상회의시스템 개요

구 분	내 용
설치 장소	공주대학교 산학협력관 414호
이용 대상	공주대 입주 및 졸업기업, 학생창업자, 지역기업
화상회의 솔루션	구루미(50명)
신청 절차	방문/전화 문의 → 사용 신청(예약) → 회의실 확인(당일) → 화상회의 시스템 사용 → 사용 후 정리(당일)



신청 및 문의처

담당자	창업보육센터 우선영 매니저	신청 및 문의처	041-521-9107
기타	사용 신청은 최소 3일 전에 예약 부탁드립니다. (운영시간 09:00 ~ 18:00)		

48 ————— 기술보증기금 천안지점



기술보증기금 소개

- 기술보증기금은 기술보증기금법에 의해 설립된 정부출연기관으로서 기술혁신형 기업에 기술보증 및 기술평가를 중점 지원하여 기업의 기술경쟁력을 제고하고 나아가 우리경제의 지속적인 성장동력 창출의 일익을 담당하고 있는 기술금융 전문지원기관입니다.

온라인 공동활용 화상회의시스템 개요

구 분	내 용
설치 장소	천안시 광장로215, 기술보증기금 천안지점
이용 대상	중소 · 벤처기업
화상회의 솔루션	Remote Meeting(최대 20명 접속 가능)
신청 절차	기술보증기금 디지털지점 홈페이지 → 온라인 공동 활용 화상회의실 사용 신청 → 예약 확인(담당자 연락) → 화상회의 시스템 사용



신청 및 문의처

담당자	천안지점 박 봉 준 과장	신청 및 문의처	041-629-5912
기 타	사용 신청은 최소 2일 전에 예약 부탁드립니다. (운영시간 09:00 ~ 18:00)		

49 ————— 나사렛대학교 메이커스페이스 사업단



나사렛대학교 메이커스페이스 사업단 소개

- NADO메이커스페이스는 남녀노소 누구나 참여할 수 있는 창작 공간입니다. 다양한 디지털 제조 장비를 보유하고 있으며, 체험 및 교육은 물론 차별화된 전문적인 제작이 가능합니다. 3D프린팅을 활용한 맞춤형 파트와 IoT 기술이 더해진 아이디어 제품은 차세대 보조기기 시장을 지향합니다.

온라인 공동활용 화상회의시스템 개요

구 분	내 용
설치 장소	나사렛대학교 믿음관 110호 메이커스페이스
이용금액	4시간 이하 200,000원 / 4시간 초과 400,000원
이용 대상	협력기업 및 지역기업
화상회의 솔루션	구루미(50명)
신청 절차	이메일/전화 문의 → 사용 신청(예약) → 사용허가 및 입금(유료) → 사용



신청 및 문의처

담당자	박성민 연구원	신청 및 문의처	041-570-4480~2 (chris@kornu.ac.kr)
기타	최소 3일 전에 예약 부탁드립니다. (운영시간 화-금요일 10:00 ~ 21:00 / 토요일 10:00 ~ 19:00)		



나사렛대학교 산학협력단 소개

- 산업교육진흥 및 산학협력 촉진에 관한 법률에 근거하여 산학연 컨소시엄사업, 연구개발사업, 기술이전사업, 창업보육사업, 산업교육사업 등의 산학협력사업 수행과 지적재산권의 취득 및 관리, 신기술의 사업화 등을 수행함으로써 대학, 지역 경제 및 국가 경제 발전에 기여하는 기관입니다.

온라인 공동활용 화상회의시스템 개요

구 분	내 용
설치 장소	나사렛대학교 랏드리지2관 105호
이용 대상	협력기업 및 지역기업
화상회의 솔루션	구루미(50명)
신청 절차	이메일/전화 문의 → 사용 신청(예약) → 사용허가 → 사용



신청 및 문의처

담당자	박성민 연구원	신청 및 문의처	041-570-4480~2 (chris@kornu.ac.kr)
기 타	최소 3일 전에 예약 부탁드립니다. (운영시간 화-금요일 10:00 ~ 21:00 / 토요일 10:00 ~ 19:00)		

51 ————— 남서울대학교 디지털미디어 창업보육센터 —————



남서울대학교 디지털미디어 창업보육센터 소개

- 남서울대학교 디지털미디어 창업보육센터는 4차 산업혁명시대를 통한 변화와 미래 전략산업을 육성하고, 기업들에게 사무공간을 제공할 뿐 아니라, 창업기술 발굴과 입주기업 육성을 하는 창업전문지원기관입니다.
- 입주기업에게 업무 효율성을 높이는데 도움이 되고자 온라인 화상회의실을 구축하여 무료로 제공하고 있음. 기업이 빠르게 성장할 수 있도록 사업화 지원과 투자유치 연계, 멘토링, 교육운영을 하며 창업성장 디딤돌 역할을 하고 있습니다.

온라인 공동활용 화상회의시스템 개요

구 분	내 용
설치 장소	천안시 성환읍 대학로91 지식정보관 15404호
이용 대상	입주기업, 교수, 교직원 및 학생, 지역 주민 등
화상회의 솔루션	구루미(50명)
신청 절차	방문/전화 문의 → 사용 신청(예약) → 회의실 오픈(당일) → 화상회의 시스템 사용 → 마무리 정리



신청 및 문의처

담당자	창업보육센터 이 래 진 팀장	신청 및 문의처	041-580-2421~2
기 타	사용 신청은 최소 3일 전에 예약 부탁드립니다. (운영시간 09:00 ~ 18:00)		



단국대학교 생명공학창업보육센터 소개

- 단국대학교 생명공학창업보육센터는 생명공학이 특성화된 센터로 체계적인 행정시스템과 창업지원 시스템을 구축하여 신기술 창업자 발굴 및 성장 단계별 창업 서비스를 지원하는 기관입니다.
- 우리 센터에서는 온라인 공동 활용 화상회의실과 스마트부스(재택근무) 구축을 통해 입주기업 및 지역기업에게 코로나19의 안전성과 편의성을 제공함으로써 지역 중소벤처기업 비대면 비즈니스 활성화에 힘쓰겠습니다.

온라인 공동활용 화상회의시스템 개요

구 분	내 용
설치 장소	단국대학교 생명공학창업보육센터 1층 비즈니스룸
이용 대상	센터 입주기업 및 지역기업
화상회의 솔루션	IMentor(최대 20명 접속 가능)
신청 절차	전화/이메일 문의 → 사용 신청(예약) → 화상회의 시스템 사용 → 사용완료 알림(전화)



신청 및 문의처

담당자	박 주 영 매니저	신청 및 문의처	041-550-1891 (biobi@dankook.ac.kr)
기 타	사용 신청은 최소 2일 전에 예약 부탁드립니다. (운영시간 09:00 ~ 18:00)		

53

단국대학교 산학협력단 천안캠퍼스



단국대학교 산학협력단 천안캠퍼스 소개

- 단국대학교 천안캠퍼스는 BT 관련 모든 학과와 병원 등이 한 캠퍼스에 모여있는 All-in-One 캠퍼스로 국제과학비즈니스 벨트 천안지구, 충남테크노파크 천안밸리, 산업단지 입주업체가 인접하고 있어 기업들과 활발한 산학협력을 하고 있습니다.
- 산학협력단의 창업보육센터 및 링크사업단에서 우수 창업기업을 유치하여 지원하고 있으며, 연구장비공동활용 사업 참여 등 중소벤처기업과의 유기적인 협력체제를 구축하고 있습니다.

온라인 공동활용 화상회의시스템 개요

구 분	내 용
설치 장소	단국대학교 산학협력관 222호
이용 대상	입주기업 및 지역기업
화상회의 솔루션	구루미(50명)
신청 절차	방문/전화 문의 → 사용 신청(예약) → 사용신청서 작성(당일) → 회의실 개방 → 화상회의 시스템 사용



신청 및 문의처

담당자	자산검수팀 윤 호 준	신청 및 문의처	041-550-1425
기 타	사용 신청은 최소 2일 전에 예약 부탁드립니다. (운영시간 09:00 ~ 17:00)		



백석대학교 산학협력단 소개

- 백석대학교 산학협력단은 산업교육을 진흥하고 산학협력 활성화를 통하여 창의력 있는 산업인력을 양성하며 산업발전에 필요한 새로운 지식·기술을 개발·보급 확산하여 지역사회와 국가 발전에 이바지함을 목적으로 합니다.
- 코로나 19로 인한 비대면 비즈니스 경제시대에 발맞춰 백석대학교 산학협력단은 온라인 공동 활용 화상회의실 구축을 통해 창업보육센터 입주기업 및 창업동아리, 학생창업기업, 교수창업기업이 무료로 이용할 수 있도록 독려함으로써 디지털 비즈니스 문화 조성에 앞장서겠습니다.

온라인 공동활용 화상회의시스템 개요

구 분	내 용
설치 장소	천안시 동남구 백석대로 1, 학생복지동 306호
이용 대상	창업보육센터 입주기업, 학생 및 교수창업기업
화상회의 솔루션	구루미(64명)
신청 절차	방문/전화 문의 → 사용 신청(예약) → 회의실 열쇠 수령(당일) → 화상회의 시스템 사용 → 열쇠 반납



신청 및 문의처

담당자	창업지원단 김 주 희 매니저	신청 및 문의처	041-550-9194
기 타	사용 신청은 최소 2일 전에 예약 부탁드립니다. (운영시간 09:00 ~ 18:00)		

55 백석문화대학교 창업보육센터

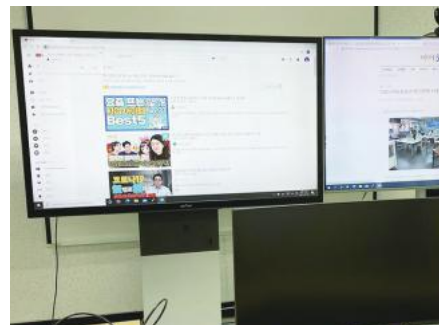


백석문화대학교 창업보육센터 소개

- 디자인, 영상 특화 창업보육센터로서 디자인시제품제작실, 영상콘텐츠제작실, 제품촬영스튜디오실, 소회의실, 세미나실 및 22개의 보육실을 갖추고 있으며, One-Stop 보육 지원을 통해 창업기업이 충남 스타 벤처기업으로 발전할 수 있도록 지원하고 있습니다.
- 코로나 19로 인한 비대면 비즈니스 경제시대에 발맞춰 백석문화대학교 창업보육센터는 온라인 공동 활용 화상회의실 구축을 통해 입주기업 및 지역기업이 무료로 이용할 수 있도록 독려함으로써 디지털 비즈니스 문화 조성에 앞장서겠습니다.

온라인 공동활용 화상회의시스템 개요

구 분	내 용
설치 장소	천안시 청수14로 96, 백석문화센터 708호
이용 대상	창업보육센터 입주기업 및 지역기업 등
화상회의 솔루션	구루미(50명)
신청 절차	방문/전화 문의 → 사용 신청(예약) → 사용관리대장 작성 → 화상회의 시스템 사용



신청 및 문의처

담당자	창업보육센터 이채민 매니저	신청 및 문의처	041-622-9535
기 타	사용 신청은 최소 2일 전에 예약 부탁드립니다. (운영시간 09:00 ~ 18:00)		



상명대학교 창업지원센터 소개

- 상명대학교 창업지원센터는 지식서비스 분야 특화BI로서 사업화를 희망하는 신기술 (예비)창업자의 성공 가능성을 높이기 위하여 유망기업 창업에 필요한 성장단계별 사업화 플랫폼을 구축·운영하는 기관입니다.
- 코로나 19로 인해 자리잡은 언택트 비즈니스 커뮤니케이션 트렌드에 발맞추어 온라인 공동 활용 화상회의실을 구축하여 입주기업 및 교내 산학연 전문 인력, 학생들에게 무료로 개방함으로써 차세대 온라인 커뮤니케이션 역량강화에 힘쓰겠습니다.

온라인 공동활용 화상회의시스템 개요

구 분	내 용
설치 장소	상명대학교 천안캠퍼스 학무관 311호
이용 대상	상명대학교 창업지원센터 입주기업 등
화상회의 솔루션	구루미(50명)
신청 절차	방문/전화 문의 → 사용 신청(예약) → 화상회의 시스템 사용 → 정리 및 담당자 보고



신청 및 문의처

담당자	창업지원센터 강민기 매니저	신청 및 문의처	041-623-0365
기 타	사용 신청은 최소 1일 전에 예약 부탁드립니다. (운영시간 09:00 ~ 17:30)		

57

피알마케팅협동조합



피알마케팅협동조합 소개

- 피알마케팅협동조합은 지역기업의 마케팅, 수출을 지원하는 공급기업으로서 종합 디자인전문가, 경영컨설턴트, 시장조사 분석전문가, 수출지원 전문가 등 14개의 조합원과 지역기업들과 네트워크를 구축하고 있는 기업지원 전문 협업기관입니다.
- 코로나 19로 인한 비대면 비즈니스 경제시대에 발맞추어 피알마케팅협동조합은 온라인 공동 활용 화상회의실 구축을 통해 입주기업 및 지역기업이 무료로 이용할 수 있도록 독려함으로써 디지털 비즈니스 문화 조성에 앞장서겠습니다.

온라인 공동활용 화상회의시스템 개요

구 분	내 용
설치 장소	충남 천안시 서북구 백석공단1로 10, A동 708호
이용 대상	천안미래에이스하이테크시티 입주 · 지역기업
화상회의 솔루션	Remote Meeting(최대 50명 접속 가능)
신청 절차	방문/전화 문의 → 사용 신청(예약) → 회의실 열쇠 수령(당일) → 화상회의 시스템 사용 → 열쇠 반납



신청 및 문의처

담당자	기업지원본부 임기태 이사	신청 및 문의처	041-557-2001
기타	사용 신청은 최소 2일 전에 예약 부탁드립니다. (운영시간 09:00 ~ 18:00)		

58 — 한국기술교육대학교 산학협력단(창업보육센터) —



한국기술교육대학교 산학협력단 소개

- KOREATECH 산학협력단은 산학협력사업, 공적개발원(ODA)사업, 출판사업, 이러닝 교육사업, 지식재산권 관리 및 기술이전사업, 교육훈련사업 등을 추진하여 산업발전에 필요한 신기술을 개발·보급·확산하고, 이를 통하여 대학발전에 기여하고자 KOREATECH (한국기술교육대학교) 부속기관(별도법인)으로 설립된 기관입니다.
- 지역 산업의 상생 발전 노력의 일환으로 온라인 공동 활용 화상회의실 구축을 통해 교내 외 기업 및 화상회의실 사용이 필요로 하는 분들이 무료로 이용할 수 있도록 독려함으로써 디지털 비즈니스 문화 조성에 앞장서겠습니다.

온라인 공동활용 화상회의시스템 개요

구 분	내 용
설치 장소	한국기술교육대학교 산학협력단 2층 회의실
이용 대상	BI 입주기업 및 지역기업 등
화상회의 솔루션	구루미(50명)
신청 절차	전화 문의 → 사용 신청(예약) → 사용 당일 방문 → 회의실 개방 → 화상회의 시스템 사용



신청 및 문의처

담당자	박 소 지	신청 및 문의처	041-580-4804
기 타	사용 신청은 최소 2일 전에 예약 부탁드립니다. (운영시간 09:00 ~ 18:00)		



청양군기업인협의회 소개

- 청양군기업인협의회는 청양군 관내에 소재한 중소기업 및 소상공인의 단체로써 상호 정보교류 및 공동구매로 상생발전과 지역발전에 이바지 하고자함을 목표로 하고 있습니다.
- 코로나 19로 인한 비대면 비즈니스 경제시대에 발맞춰 온라인 공동 활용 화상회의실 구축을 통해 지역기업이 무료로 이용할 수 있도록 독려함으로써 디지털 비즈니스 문화 조성에 앞장서겠습니다.

온라인 공동활용 화상회의시스템 개요

구 분	내 용
설치 장소	충남 청양군 청양읍 칠갑산로 2길 9
이용 대상	청양군 관내 입주기업 및 지역기업
화상회의 솔루션	Remote Meeting(최대 12명 접속 가능)
신청 절차	방문/전화 문의 → 사용 신청(예약) → 회의실 열쇠 수령(당일) → 화상회의 시스템 사용 → 열쇠 반납



신청 및 문의처

담당자	사무국장 김 종 관	신청 및 문의처	010-5403-0449
기 타	사용 신청은 최소 2일 전에 예약 부탁드립니다. (운영시간 09:00 ~ 18:00)		



(사)충남중소기업연합회 태안지회 소개

- (사)충남중소기업연합회 태안지회는 태안군 관내에 소재한 중소기업 및 소상공인의 단체로서 상호 정보교류 및 공동구매로 상생발전과 지역발전에 이바지 하고자함을 목표로 하고 있습니다.
- 코로나 19로 인한 비대면 비즈니스 경제시대에 발맞춰 온라인 공동 활용 화상회의실 구축을 통해 지역기업이 무료로 이용할 수 있도록 독려함으로써 디지털 비즈니스 문화 조성에 앞장서겠습니다.

온라인 공동활용 화상회의시스템 개요

구 분	내 용
설치 장소	충남 태안군 근형면 서해로 1333
이용 대상	태안군 관내 입주기업 및 지역기업
화상회의 솔루션	Remote Meeting(최대 12명 접속 가능)
신청 절차	방문/전화 문의 → 사용 신청(예약) → 회의실 열쇠 수령(당일) → 화상회의 시스템 사용 → 열쇠 반납



신청 및 문의처

담당자	사무국장 정 중 열	신청 및 문의처	010-6433-8141
기 타	사용 신청은 최소 2일 전에 예약 부탁드립니다. (운영시간 09:00 ~ 18:00)		

61 (사) 구항농공단지 입주기업운영협의회



(사) 구항농공단지 입주기업운영협의회 소개

- (사) 구항농공단지 입주기업운영협의회는 설립된 지 30년 되었으며, 단지 내 입주기업뿐만 아니라 홍성지역 개별 기업들에게도 각종 정보제공과 중소기업 관계기관간의 회의를 통하여 홍성지역 내 거점 역할을 하는 기관으로서 알려져 있습니다.
- 공단 내 갖추어진 어린이집과 각종 체육관련 시설(헬스장, 테니스장, 탁구장)은 지역 내 근로자들이 현재도 많이 활용하고 있고 금번 온라인 화상회의시스템의 구축으로 인하여 지역 내 기업들의 적극적인 활용이 예상됩니다.

온라인 공동활용 화상회의시스템 개요

구 분	내 용
설치 장소	충남 홍성군 구항면 충서로 966번길 41-54, 2층
이용 대상	구항농공단지 입주기업 및 지역기업
화상회의 솔루션	구루미(50명)
신청 절차	방문/전화 문의 → 사용 신청(예약) → 회의실 열쇠 수령(당일) → 화상회의 시스템 사용 → 열쇠 반납



신청 및 문의처

담당자	주 희	신청 및 문의처	041-632-7417
기 타	사용 신청은 최소 2일 전에 예약 부탁드립니다. (운영시간 09:30 ~ 17:00)		

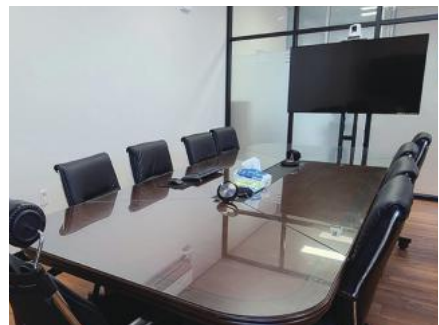


(사)충남경제정책연구원 소개

- (사)충남경제정책연구원은 대한민국의 미래를 선도하고 충청남도의 지속적인 경제발전을 위해 현장중심의 경제정책을 연구하여 중앙정부, 지방자치단체, 정부기관 등에 경제정책을 제안하고 관련 분야의 교육 및 평가를 진행하고 있습니다.
- 코로나 19로 인한 비대면 비즈니스 경제시대에 발맞춰 (사)충남경제정책연구원은 온라인 공동 활용 화상회의실 구축을 통하여 지역기업이 무료로 이용할 수 있도록 독려함으로써 디지털 비즈니스 문화 조성에 앞장서겠습니다.

온라인 공동활용 화상회의시스템 개요

구 분	내 용
설치 장소	충남 홍성군 충남대로 140번길, 4층(SFC타워) 사단법인 충남경제정책연구원 402호 집중회의실
이용 대상	홍성군 내 지역기업
화상회의 솔루션	Remote Meeting(최대 20명 접속 가능), ZOOM
신청 절차	방문/전화 문의 → 사용 신청(예약) → 본 사무실 방문 및 사용확인서 작성 → 화상회의 시스템 사용 → 완료 확인



신청 및 문의처

담당자	이 승 영 사원	신청 및 문의처	041-634-8558
기 타	사용 신청은 최소 2일 전에 예약 부탁드립니다. (운영시간 09:00 ~ 18:00)		

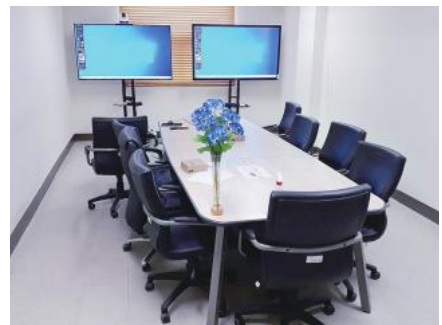


청운대학교 창업보육센터 소개

- 청운대학교 창업보육센터는 서해안 시대의 도래와 충남도청 소재지 내포신도시 개발과 더불어 지역의 우수 창업기업을 발굴 및 입주시켜 실효적 지원을 하여 입주업체의 성장이 지역경제 발전과 지역사회 발전에 이바지 하는 것을 목표로합니다.
- 코로나 19로 인한 비대면 비즈니스 경제시대에 발맞춰 청운대창업보육센터는 온라인 공동 활용 화상회의실 구축을 통해 센터 입주기업 및 지역기업이 무료로 이용할 수 있도록 지원하겠습니다.

온라인 공동활용 화상회의시스템 개요

구 분	내 용
설치 장소	청운대학교 창업보육센터 302호 화상회의실
이용 대상	보육센터 입주기업 및 지역기업
화상회의 솔루션	Remote Meeting(최대 20명 접속 가능)
신청 절차	방문/전화 문의 → 사용 신청서 작성 → 회의실 개방 → 화상회의 시스템 사용 → 점검 및 확인



신청 및 문의처

담당자	창업보육센터 박종범 매니저	신청 및 문의처	041-630-3183
기타	사용 신청은 최소 2일 전에 예약 부탁드립니다. (운영시간 09:30 ~ 17:00)		



홍성군기업인협의회 소개

- 홍성군기업인협의회는 1999년 12월 공식 출범하여 만 20여년 동안 관내 기업간 교류와 협력, 정보교환을 통해 급변하는 경제흐름에 대비하며, 군내 기업인의 이미지를 고양하는데 그 목적을 두고 있는 지역의 대표적 경제단체이자 지역민에게 봉사하는 봉사단체로 활동하고 있습니다.
- 매년 연말 관내 기업의 근로자 및 임직원을 초대하여 함께 정을 나누는 송년행사를 개최하고 있으며, 매월 월례회 및 세미나를 통한 회원사간 친밀도 향상과 정보교류 등 기업인 역량강화의 장을 마련하여 지역의 기업들이 성장할 수 있도록 노력하고 있습니다.

온라인 공동활용 화상회의시스템 개요

구 분	내 용
설치 장소	충남 홍성읍 홍성읍 충서로 1200, 4층 401호
이용 대상	홍성군 관내 입주기업 및 지역기업
화상회의 솔루션	Remote Meeting(최대 20명 접속 가능)
신청 절차	방문/전화 문의 → 사용 신청(예약) → 회의실 열쇠 수령(당일) → 화상회의 시스템 사용 → 열쇠 반납



신청 및 문의처

담당자	간사 박민제	신청 및 문의처	010-5167-1987
기 타	사용 신청은 최소 2일 전에 예약 부탁드립니다. (운영시간 09:00 ~ 18:00)		

