

BORYEONG SEA MUD EXHIBITION

2022.7.16-8.15

대천해수욕장 일원 <31일간>



보령해양머드박람회 2022

해양의 재발견
머드의 미래가치

초대합니다. INVITATION

2022년, 7월 16일부터 8월 15일까지

충남 보령에서 펼쳐지는[2022보령해양머드박람회]에 귀사를 초대합니다.

[2022보령해양머드박람회]는 해양머드, 해양신산업, 해양치유, 해양레저·관광 등 대한민국 해양신산업 미래성장동력 창출을 위한 국제박람회로 문화축제와 해양신산업이 결합된 대한민국 “최초의 하이브리드형” 산업박람회입니다.

국제 비즈니스 매칭, 다양한 대중 참여형 프로그램을 통한 교류와 소통의 현장에서 귀사의 제품을 홍보할 수 있는 특별한 혜택을 누리실 수 있습니다.

해양의 재발견
머드의 미래가치

145.5억원

[2022보령해양머드박람회]는 총 사업비 145.5억원이 투입된
2022년도 정부 승인 국제행사입니다.

박람회 개요

행 사 명	2022보령해양머드박람회(Boryeong Sea Mud Exhibition 2022)
주 제	“해양의 재발견, 머드의 미래가치”
개최기간	2022.7.16.(토) ~ 8.15.(월), 31일간
개최장소	대천해수욕장 일원(주행사장 73,430㎡ / 전시관 면적 12,250㎡)
주최/후원	충청남도·보령시 / 해양수산부(대한민국 정부 승인 국제행사)
주 관	보령해양머드박람회조직위원회
사 업 비	145.5억원
관람목표	국내·외 관람객 120만명(국내 108만명, 해외 12만명)
콘 텐 츠	해양머드, 해양신산업, 해양치유, 해양레저·관광 등
주요 프로그램	해양머드관련 기관 및 기업 전시, 이벤트, 비즈니스/상담, 국제학술

7개의 전시관

31일간, 7개 기획전시관을 통한 다양한 볼거리!
날마다 펼쳐지는 다채로운 공연과 이벤트로 국내외 120만명의 관람객이 방문합니다!

해양머드 주제관 (2,000㎡)



- 머드의 가치와 미래비전
- 갯벌생물 563종 전시
- 블루카본 효과
- 국내외 다양한 머드제품

- ① 머드버스의 탄생
- ② 머드버스의 선물
- ③ 머드버스의 위기와 극복
- ④ 머드버스 속 보물
- ⑤ 머드의 미래

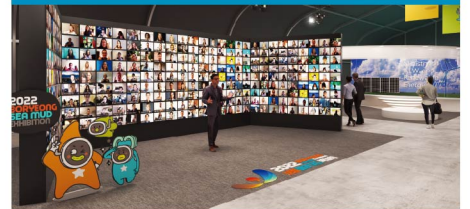
해양머드 웰니스관(958㎡)



- 웰니스치유프로그램
- 머드를 활용한 아토피치유
- 머드마사지 등 테라피
- 명상치유 프로그램

- ① 무료체험프로그램
- 아토피치유센터
- 풋 스파
- ② 유료체험프로그램
- 머드테라피 체험
- 싱잉볼 체험(명상)

해양머드&신산업관(2,400㎡)



- 머드산업 홍보 부스
- 머드화장품, 머드건축재 등
- 해양신산업 홍보 부스
- 해상풍력 등 에너지
- 친환경선박 등

- ① 온택트홍보존
- ② 해양에너지존
- ③ 머드산업존
- ④ 해양치유존
- ⑤ 해양바이오존
- ⑥ 친환경선박존

해양레저&관광관(2,400㎡)



- 해양레저 및 관광산업 홍보 부스
- 캠핑카, 캠핑제품
- 요트 등
- 지역 문화 관광 홍보

- ① 해양레저존
- ② 해양레포츠존
- ③ 해양생태관광존
- ④ 해양모빌리티존
- ⑤ 모빌리티부품존
- ⑥ 전통·문화 관광존

해양머드 체험관(2,400㎡)



- 머드공예품만들기체험
- 머드비누, 머드도자기 등
- 해양직업체험
- 해양구조사, 해양교통 관제사 등

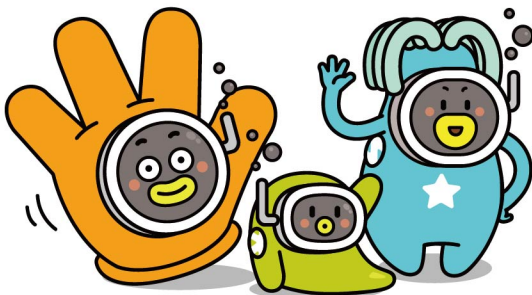
- ① 머드체험존
- ② 해양직업체험존

해양머드 영상관(1,050㎡)



- 해양과 인간의 공존 가치를 제시하는 스토리 연출

특산품 홍보관(800㎡)



100개

박람회 기간 쉼없이 펼쳐지는 특별한 이벤트(하루에 100개이상 프로그램 진행)
가족, 연인, 친구들이 함께 하는 다양한 참여형 이벤트와 젊음이 폭발하는 축제의 밤!

행사구성		세부내용
공식행사		<ul style="list-style-type: none"> ① 개장식 ② 개막식 ③ 폐막식
메인공연		<ul style="list-style-type: none"> ① 주제공연 ② 퍼레이드
프로그램	체험	<ul style="list-style-type: none"> ① 머드축제체험 ② 머드공방체험 ③ 갯벌체험 ④ 웰니스체험 ⑤ 머드익스트림체험
	특별	<ul style="list-style-type: none"> ① 어린이 공모전 ② 행운이벤트
	공연	<ul style="list-style-type: none"> ① 광역시도의 날 ② 버스킹 ③ 특별공연
연계행사		<ul style="list-style-type: none"> ① 국외자매도시공연 ② 해양레포츠허브 ③ 서해안비치 뮤직페스타 ④ 나라꽃전국무궁화축제 ⑤ 한국농업경영인 전국대회 ⑥ 2022 전국지속가능발전대회 ⑦ 킬보트 컵 국제 요트대회
국제 학술행사		<ul style="list-style-type: none"> 해양머드 웰니스 컨퍼런스 환황해 포럼 축제산업화 국제 세미나

2022보령해양머드박람회

참가기업 모집안내

모집 분야

해양머드 신산업, 해양 관련 의약외품, 머드함유 제품, 해양에너지, 그린뉴딜, 친환경 선박, 해양레저, 캠핑용품 등 관련 기업 및 지원기관, 연구소, 대학, 협회, 지자체 등

참여기간

독립부스는 전 기간, 기본부스는 전기간 또는 단기간(연속) 참가 가능합니다.

구분	기간	일수
전 기간	7. 16 (토) ~ 8. 15 (월)	31일
1차	7. 16 (토) ~ 7. 24 (일)	9일
2차	7. 25 (월) ~ 7. 31 (일)	7일
3차	8. 01 (월) ~ 8. 07 (일)	7일
4차	8. 08 (월) ~ 8. 15 (월)	8일

부스임대료

구분	규격	국내기업 (부가세 별도)	해외기업 (부가세 포함)	비영리기관 (부가세 별도)
기본부스	9m ² (3mx3m)	1,500 천원	1,250 USD	1,500 천원
독립부스	9m ² (3mx3m)	1,000 천원	850 USD	1,000 천원

부스임대료 면제 또는 감면 대상

- 면제 : 공식후원사·국가기관(2부스 제공), 해외기관·기업(4부스까지 무료), 킬러콘텐츠 & 영세업체
- 30% 할인 : 소기업, 소상공인, 충남도·보령시 관내 업체 및 기관

부대시설 사용료

- 기본, 독립부스 전기 요금은 1kW당 주간 58천원, 24시간 139천원
- 기본부스에 한하여 1kW까지 무상 제공
- 신청자에 한하여 전화 1회선 60천원, 인터넷 1회선당 70천원

2022보령해양머드박람회

참가기업 모집안내

참가기업 인센티브



박람회 기간 120만명
관람객 대상 **제품 홍보**



국내·외 **바이어 매칭 수출**
및 국내 **유통 상담회 지원**



국내·외 **언론 및 방송사 취재**
및 프로그램 **연계 홍보 가능**



라이브커머스 **참가기업**
제품 우선 배정



전시관 내 온라인 판매·홍보를
위한 **온택트존 활용 홍보**



기업 **IR영상** 제작 지원

전시 참가 부담 완화를 위한 재정적 지원

구 분	항 목	내 용
국내 기업 (보령시 관내기업 제외)	수송비	·수송비 100만원 초과금에 대해 기업당 최대 50만원 지원
	독립부스 참가기업 체재비	·전 기간 : 숙박비 70% 지원 ·3주 참가 : 숙박비 50% 지원 ·숙박비 : 1일 60,000원 기준 ·대상 : 40개 기업(독립부스)
	기본부스 참가기업 체재비	·전 기간 : 숙박비 50% 지원 ·3주 참가 : 숙박비 30% 지원 ·숙박비 : 1일 60,000원 기준 ·대상 : 60개 기업(기본부스)
해외 기업	수송비	·수송비 최대 100만원
	체재비	·항공료 최대 200만원 ·체재비(숙박비) 180만원 * 최대 9일간, 20만원/1일 ·대상 : 10개 해외기업
	교통지원	·공항↔보령 교통 및 인력지원

2022보령해양머드박람회

참가기업 모집안내



전시참가 모집분야

전시관명	전시분야 참가대상 (기관, 단체, 법인, 기업 등)	
해양머드& 신산업관	머드산업존	머드 관련 업체/기관, 벤토나이트/화장품, 스킨케어
	그린뉴딜존	이차전지, 수소/전기차
	해양바이오존	해조류 · 해양생물 관련 의약외품, 화장품, 건강기능식품
	해양치유존	해양치유, 해수 · 온천수 테라피, 웰니스
	해양에너지존	해양수소, 해상풍력발전, 파력발전 등 해양에너지 분야
	친환경선박존	친환경선박, 해양사고 안전장비
해양레저& 관광관	해양레포츠존	요트, 모터보트, 각종 해양레포츠
	해양레저관광존	수상스키, 낚시, 스쿠버 다이빙, 관광 업체
	캠핑용품존	카라반, 캠핑카, 각종 캠핑 용품 기업
	K-컬처존	K 문화 홍보 및 지역 문화 관광 소개

참가문의

참가신청

홈페이지 참가신청서 다운로드 후 제출 (이메일, 우편 및 방문)

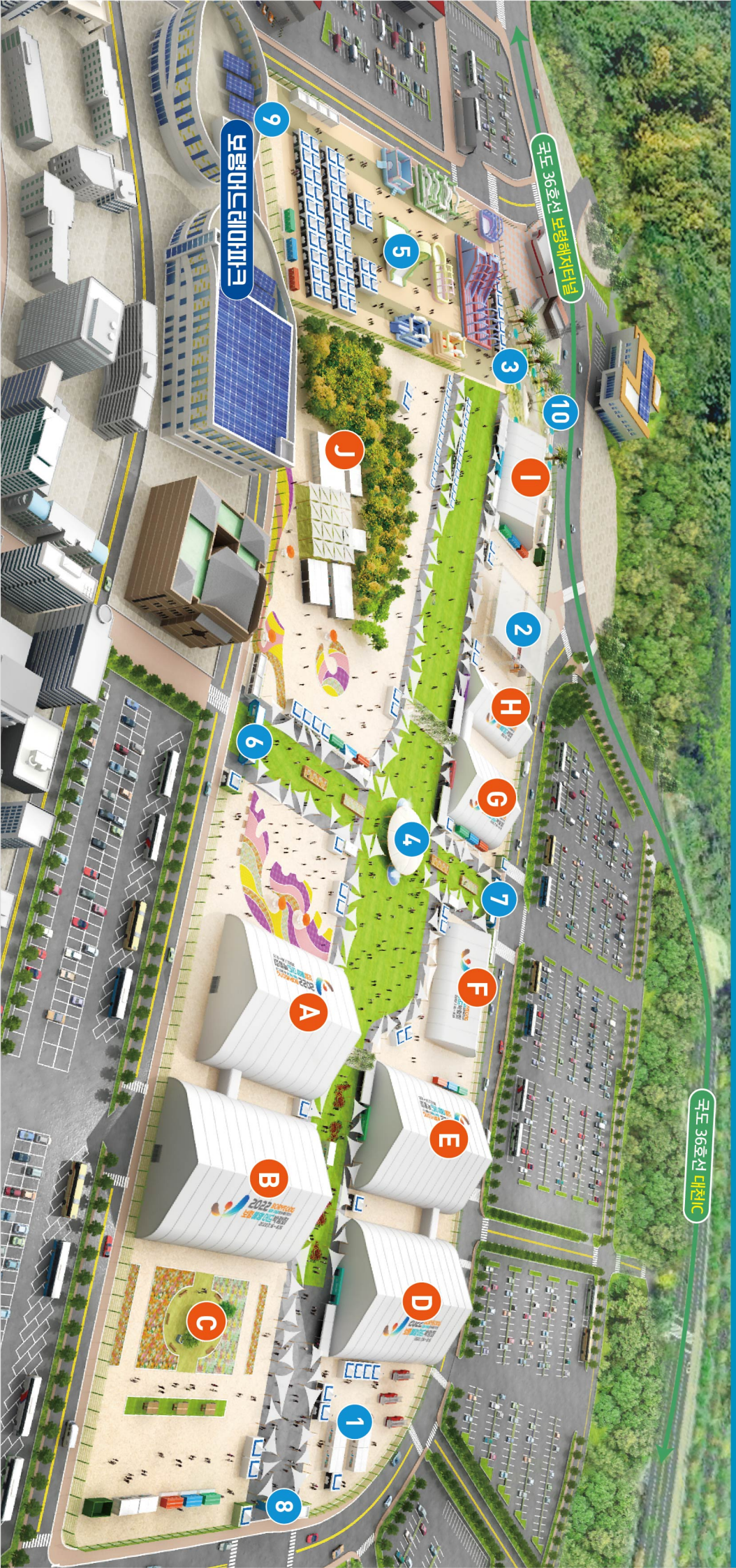
※ 홈페이지 : www.seamudexpo.or.kr

※ 담당자 e-mail : 2022seamudexpo@naver.com

문의전화

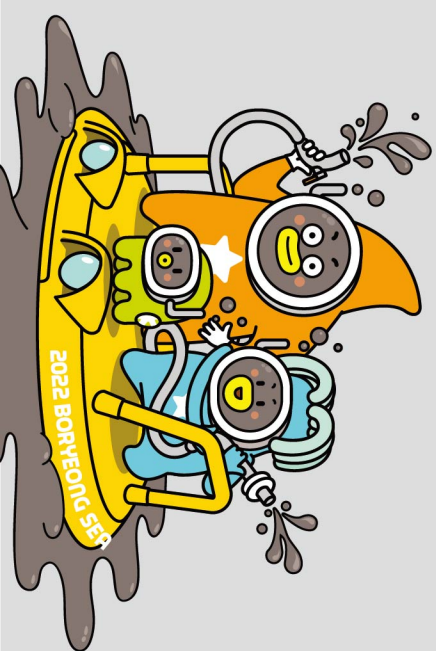
041) 930-2800

2022 보령해양머드박람회장 포감도



- A** 해양머드 주제관
- B** 해양머드&신산업관
- C** 연계 행사존
- D** 해양머드 체험관
- E** 해양레저&관광관
- F** 운영본부
- G** 해양머드 영상관
- H** 특산물 홍보관
- I** 푸드코트
- J** 해양머드 웰니스관 (치유의 숲)

- 1** 소방안전 체험존
- 2** 상설무대
- 3** 월드 베스트 비치
- 4** 만남의 광장
- 5** 머드체험존
- 6** 게이트 1
- 7** 게이트 2
- 8** 게이트 3
- 9** 출구전용 게이트
- 10** 관게자 비상출입구



해양의 재발견
머드의 미래가치

보령해양머드박람회

2022
7. 16
-
8. 15

BORYEONG SEA MUD EXHIBITION



입장권 요금표 (정상가의 약 20% 할인)

구 분	일 반	청소년	어린이
정상가	12,000	9,000	6,000
할인가	9,000	7,000	5,000

장소 · 기간

충남 보령시 신항동 2282번지 내 (대전해수욕장 일원)
2022. 7. 16. ~ 2022. 8. 15. (31일간)

사전예매기한

2022. 7. 15. (금) 까지

예매처

(재)보령해양머드박람회조직위원회, (주)인터파크
충남도내 NH농협은행(농협중앙회) 창구

주요 프로그램

박람회 내 머드축제, 전시, 이벤트,
비즈니스 / 상담, 국제학술

입장권 구매 QR

