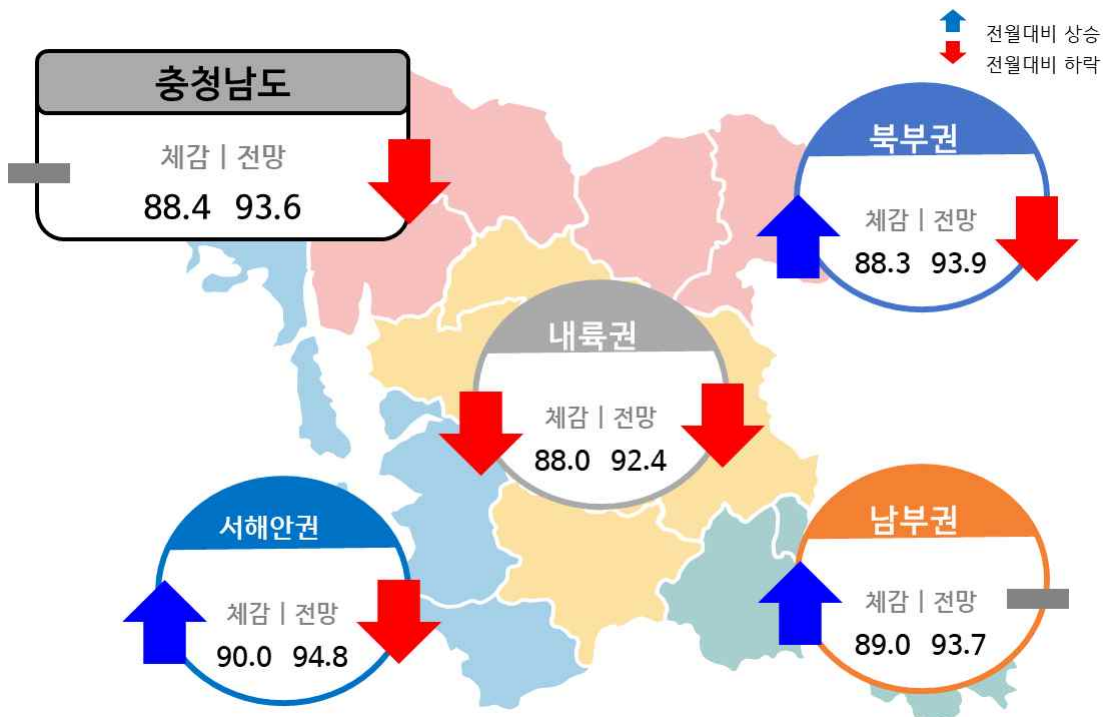


충청남도 경기심리지수(CN-ESI)

■ 수출이 다시 큰 폭으로 감소하면서 부정적 영향이 있었으나 명절 효과로 소상공인의 매출이 개선되면서 경기심리지수는 보합세, 높은 물가와 금리가 지속되면서 소비자심리까지 위축되는 등 경기 전반의 분위기는 어두울 전망

- 중소기업 부문은 내수판매와 신규 수주가 지난달에 비해 증가했으나, 수출의 감소세 전환, 감소폭도 크게 나타나면서 전체지수는 감소, 선행지수인 구매자 관리지수도 7개월 만에 기준치 이하로 떨어지면서 하락세를 이어갈 전망
- 소상공인 부문은 명절효과가 나타나면서 매출액이 증가세로 전환, 자금 사정도 증가세, 지역축제 등에 대한 기대감도 있어 체감, 전망 모두 상승, 그러나 소비지출이 많아질 시기에도 불구하고 최근 물가, 금리, 유가 상승 등 경기 전반의 불안감으로 기대감은 낮은 상황
- 권역별로 체감은 내륙권을 제외하고 상승, 전망은 남부권을 제외하고 감소

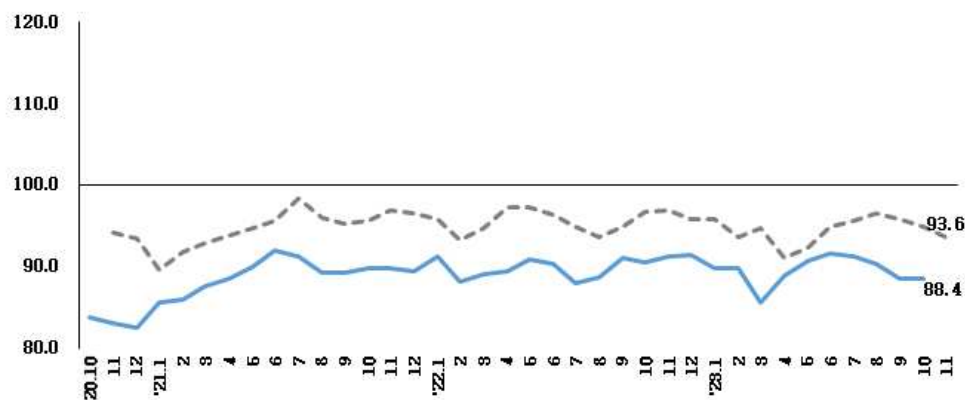


충청남도 경기심리지수(CN-ESI)

■ 충청남도 경기심리지수 10월 체감 88.4로 전월대비 보합,
'23년 11월 전망은 93.6으로 전월대비 1.3p 하락

○ 소비자심리가 지난달에 이어 감소세 지속, 반면 소상공인은 전통시장을 중심으로 개선된 모습, 중소기업은 다시 감소세 전환, 구매관리자지수도 기준치 이하로 하락 하면서 전반적인 경기 회복은 더딜 것으로 전망됨

- (부문별) 물가와 금리가 높아지면서 소비자심리는 위축, 향후 경기침체에 대한 심리적 요인이 지속되면서 전반적인 경기는 개선되지 못한 모습, 소상공인은 명절효과 영향으로 매출이 증가하면서 증가세로 전환되었으나 중소기업은 감소세를 보이고, 선행지표인 구매관리자지수도 기준치 이하로 하락
- 명절효과와 지역축제 영향으로 소상공인 매출이 증가하였으나, 길어진 연휴로 오히려 여행이 증가하면서 기대보다 낮았다는 응답도 있었음
- (권역별) 내륙권만 체감 하락, 타 권역에 비해 소상공인 매출 증가폭이 낮음



구분		'23.5월	6월	7월	8월	9월	10월	11월	전월차
충남 경기심리지수 (CN-ESI)	체감	90.7	91.6	91.2	90.3	88.4	88.4	-	0.0
	전망	92.4	94.9	95.6	96.5	95.7	94.8	93.6	-1.2
- 북부권	체감	90.7	92.1	91.7	90.3	88.2	88.3	-	0.1
	전망	92.7	94.9	96.0	96.8	95.9	95.2	93.9	-1.3
- 서해안권	체감	91.0	89.7	91.7	90.7	88.9	90.0	-	1.1
	전망	92.4	93.3	96.6	96.4	96.0	95.9	94.8	-1.1
- 내륙권	체감	90.6	91.7	89.3	89.2	90.1	88.0	-	-2.1
	전망	91.5	94.8	95.0	95.5	94.8	93.9	92.4	-1.5
- 남부권	체감	91.4	89.6	90.3	91.4	87.4	89.0	-	1.6
	전망	92.7	96.5	93.7	97.0	96.3	93.7	93.7	0.0

주 1) 충남 경기심리지수(CN-ESI : Chungnam Economic Sentiment Indicator) : 충남의 현재 경기상황에 대한 판단, 향후 전망을 조사하여 작성. 100을 기준으로 이보다 낮으면 경기 악화를 판단(전망)하는 기업이 호전을 판단(전망)하는 기업보다 많음을 의미, 100보다 높으면 경기 호전을 판단(전망)하는 기업이 더 많다는 것을 의미(단, 구매관리자지수는 50을 기준으로 함)
2) 보정작업으로 변동될 수 있음

❶ 충남 중소기업 경기실사지수(CN-M-BSI)

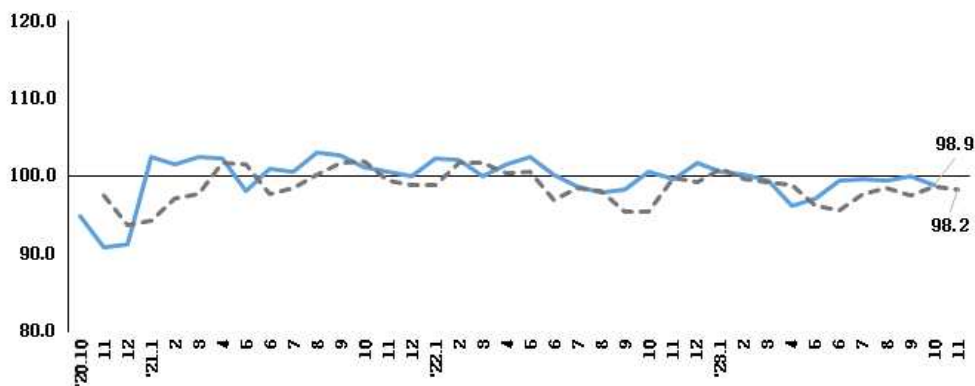
■ 충남 중소기업 경기실사지수 10월 체감 98.9로 전월대비 소폭 하락, '23년 11월 전망 98.2로 전월대비 0.4p 하락, 수출감소 영향

○ (부문별) 내수판매는 증가했으나 수출이 큰 폭의 감소세를 보이면서 전체 지수의 하락세를 견인

- 체감(10월) : 설비투자(+11.4p), 인력_新(+0.3p), 제품판매가격(+4.9p), 원자재구입가격(+3.1p), 생산규모(+0.6p), 가동률(+4.3p), 내수판매규모(+4.8p), 채산성(+4.1p), 신규수주규모(+2.3p), 반면 제품재고(-13.4p), 생산설비(-11.4p), 인력_現(-7.1p), 수출규모(-17.9p), 자금사정(-1.0p)
- 전망('23년 11월) : 설비투자(+9.3p), 인력_新(+2.9p), 제품판매가격(+7.3p), 원자재구입가격(+7.7p), 채산성(+3.1p), 신규수주규모(+1.0p), 생산규모(+4.1p), 가동률(+5.2p), 내수판매규모(+1.6p), 반면 제품재고(-15.0), 인력_現(-4.6p), 생산설비(-8.0p), 자금사정(-2.4p), 수출규모(-17.4p)

○ (권역별) 서해안권 제외 모든 권역 체감, 전망 하락

- 체감(10월) : 북부권(-0.8p), 서해안권(+0.9p), 내륙권(-1.5p), 남부권(-2.8p)
- 전망('23년 11월) : 북부권(-0.4p), 서해안권(+4.2p), 내륙권(-0.9p), 남부권(-1.8p)



구분		'23.5월	6월	7월	8월	9월	10월	11월	전월차
충남	체감	97.1	99.5	99.5	99.4	100.0	98.9	-	-1.1
	전망	96.2	95.7	97.6	98.5	97.5	98.6	98.2	-0.4
- 북부권	체감	97.1	99.9	99.5	99.3	99.9	99.1	-	-0.8
	전망	95.6	95.7	97.5	98.0	97.5	98.5	98.1	-0.4
- 서해안권	체감	97.3	95.8	98.3	100.9	100.4	101.3	-	0.9
	전망	92.6	94.1	95.0	97.5	96.1	98.3	102.5	4.2
- 내륙권	체감	95.2	99.3	98.8	99.8	100.6	99.1	-	-1.5
	전망	96.7	94.1	98.9	99.8	98.3	100.2	99.3	-0.9
- 남부권	체감	99.1	98.8	101.1	98.7	99.5	96.7	-	-2.8
	전망	100.9	98.2	98.1	100.2	96.8	97.5	95.7	-1.8

주 1) 보정작업으로 변동될 수 있음

2) 제품재고 100 미만(이상) : 재고량 과잉(부족) / 생산설비 100 미만(이상) : 생산설비 과잉(부족)

인력사정(현인원) 100 미만(이상) : 현 고용인원 과잉(부족) / 원자재구입가격 100 미만(이상) : 원자재구입가격 상승(하락)

② 충남 구매관리자지수(CN-M-PMI)

■ 충남 구매관리자지수 10월 체감 48.7, '23년 11월 전망은 48.1로 모두 하락, 지난 3월 이후 7개월 만에 기준치(50) 이하로 하락

○ (부문별) 체감, 전망 모두 하락, 신규주문이 감소하면서 제품재고에도 부정적 영향, 생산감소가 전망되면서 전망지수도 하락

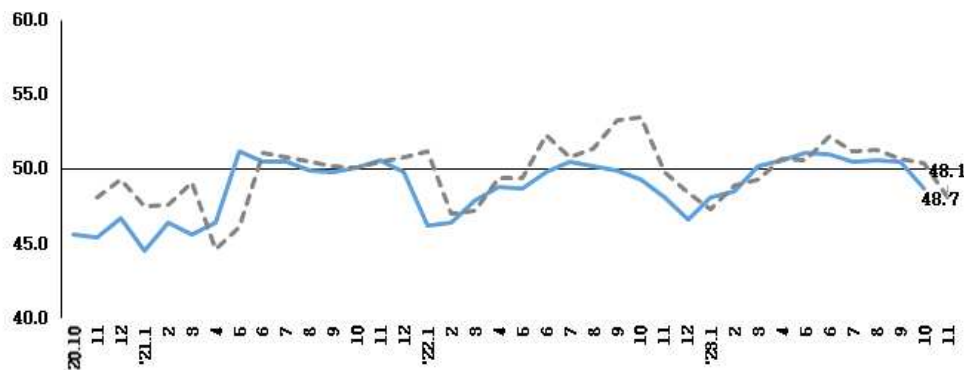
- 체감(10월) : 생산/영업(+1.0p), 신규주문(-1.6p), 공급지연(+1.8p), 고용(-3.7p) 제품 재고(-6.7p)
- 전망('23년 11월) : 생산/영업(-3.3p), 신규주문(+1.5p), 공급지연(+1.8p), 고용(-3.7p), 제품 재고(-7.5p)

* 선행지수인 구매관리자지수의 기준치 이하 하락은 중소기업 부문의 경기에 적신호

○ (권역별) 모든 권역에서 하락세, 내륙권 체감만 소폭 상승

- 체감(10월) : 북부권(-2.5p), 서해안권(-0.8p), 내륙권(+0.1p), 남부권(-0.6p)
- 전망('23년 11월) : 북부권(-2.5p), 서해안권(-3.0p), 내륙권(-1.3p), 남부권(-1.5p)

* 체감보다 전망치의 감소폭이 크게 나타남, 경기침체의 영향 지속 우려



구분		'23.5월	6월	7월	8월	9월	10월	11월	전월차
충남	체감	51.1	51.0	50.5	50.6	50.5	48.7	-	-1.8
	전망	50.6	52.2	51.2	51.3	50.7	50.4	48.1	-2.3
- 북부권	체감	51.1	51.5	51.1	50.7	50.8	48.3	-	-2.5
	전망	50.9	52.4	51.6	51.8	50.6	50.6	48.1	-2.5
- 서해안권	체감	51.0	50.6	50.0	50.0	50.6	49.8	-	-0.8
	전망	52.0	52.8	51.4	52.8	51.4	51.0	48.0	-3.0
- 내륙권	체감	51.7	50.4	49.9	50.0	49.2	49.3	-	0.1
	전망	50.7	52.3	50.0	50.1	50.3	49.3	48.0	-1.3
- 남부권	체감	49.7	48.9	47.8	51.4	50.3	49.7	-	-0.6
	전망	47.8	50.3	50.0	49.1	51.5	50.1	48.6	-1.5

주 1) 구매관리자지수(Purchasing Manager's Index) : 제조업 분야의 경기 동향 지수로, 신규주문, 생산 및 출하, 재고, 고용상태 등을 조사하여 수치화 한 것으로 50 이상이면 제조업의 확장을, 이하면 수축을 의미함. 정확한 성장률을 보여주기는 전월대비 호전 여부를 판단하는 데 사용됨
2) 보정작업으로 변동될 수 있음

③ 충남 소상공인 경기실사지수(CN-SB-BSI)

■ 소상공인 경기실사지수 10월 체감 95.4, '23년 11월 전망 96.1로, 전월대비 체감 및 전망 모두 상승, 명절효과로 매출 증가 영향

○ (부문별) 10월 체감경기는 지난달에 비해 매출과 경기전망의 증가세 전환으로 전체지수는 상승, 11월도 소폭 상승할 것으로 전망

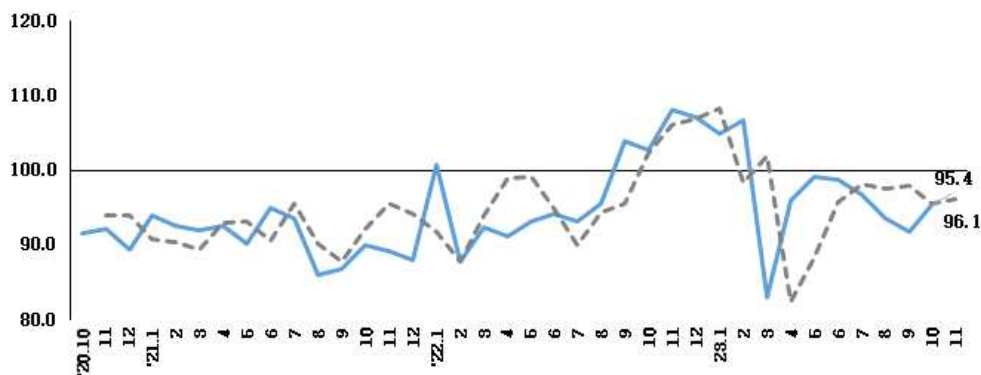
- 체감(10월) : 매출(+10.9p), 자금사정(+0.3p), 재고(+0.3p), 신규고용(0.0p), 경기전반(+9.8p)
- 전망('23년 11월) : 매출(+1.6p), 자금사정(+0.3p), 재고(+0.2p), 신규고용(0.0p), 경기전반(+1.7p)

* 명절효과로 전통시장 중심의 매출 증가가 나타나면서 전반적인 지수를 증가세로 견인, 경기 전반에 대한 부정적 전망도 긍정적으로 전환

* 지역축제가 지속되는 시기로 매출 증가에 대한 기대감은 있으나 낮은 편, 물가가 높아 소비지출이 줄어들면서 이 시기 매출 증가폭이 감소했다는 응답이 많았음

○ (권역별) 모든 권역에서 체감, 전망 모두 상승

- 체감(10월) : 북부권(+2.9p), 서해안권(+4.6p), 내륙권(+2.1p), 남부권(+5.6p)
- 전망('23년 11월) : 북부권(+0.7p), 서해안권(+0.4p), 내륙권(+0.3p), 남부권(+1.0p)



구분		'23.5월	6월	7월	8월	9월	10월	11월	전월차
충남	체감	99.2	98.7	96.7	93.7	91.9	95.4	-	3.5
	전망	88.3	95.7	98.2	97.6	97.9	95.5	96.1	0.6
- 북부권	체감	99.5	98.5	96.8	93.9	92.0	94.9	-	2.9
	전망	88.6	95.6	98.3	97.9	98.1	95.8	96.5	0.7
- 서해안권	체감	98.5	100.1	99.0	94.1	91.4	96.0	-	4.6
	전망	88.1	96.8	99.3	99.1	98.5	95.4	95.8	0.4
- 내륙권	체감	98.7	99.2	96.0	93.8	93.5	95.6	-	2.1
	전망	89.8	96.4	98.9	97.4	98.6	95.9	96.2	0.3
- 남부권	체감	99.4	97.7	95.6	92.7	90.3	95.9	-	5.6
	전망	86.8	94.1	96.6	96.2	96.7	94.6	95.6	1.0

주 1) 보정작업으로 변동될 수 있음

④ 충남 소비자심리지수(CN-CCSI)

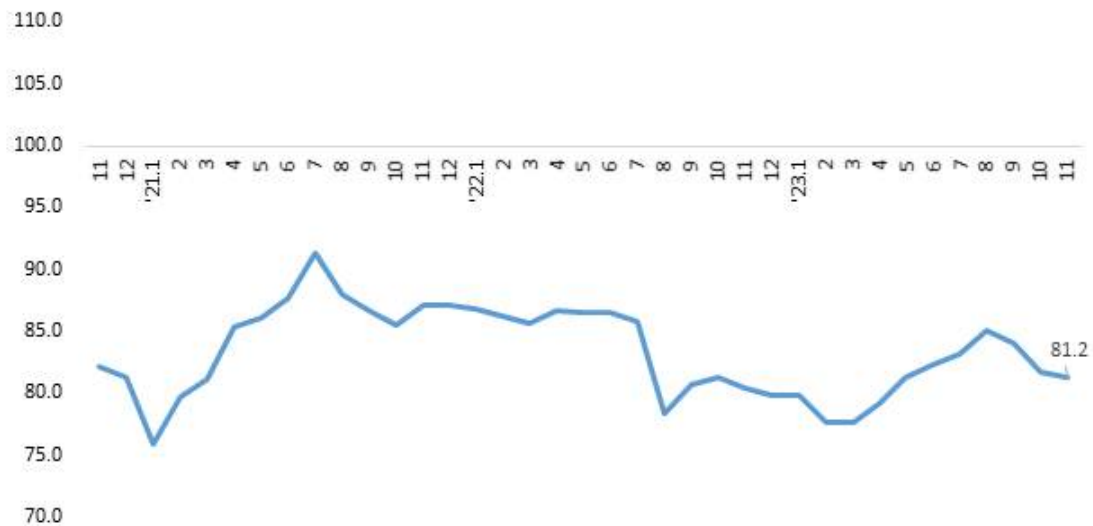
■ 충남 소비자심리지수 81.2로 전월대비 0.5p 하락, 지난 8월 이후 지속적 하락

○ (부문별) 부정적 경기 전망이 이어지면서 가계수입과 생활 형편도 악화 전망

- 체감(10월) : 명절 전후로 상여금 등의 영향, 생활 형편이 일시적으로 나아진 모습
- 전망('23년 11월) : 향후 경기침체가 전망되면서 생활 형편, 가계수입 모두 부정적 전망
 - * 체감경기는 감소세가 지속되고 있으나 명절 전후 상여금 등의 영향이 가계수입을 증가시키면서 일시적으로 생활 형편이 나아졌다는 응답이 있었음, 그러나 다시 전망에서는 부정적인 응답이 많았음
 - * 높은 금리와 물가가 가계 저축과 가계부채에 영향을 미치면서 전반적인 소비심리를 위축시키고 있으며, 최근 이스라엘-하마스 무력 충돌에 따른 유가 상승의 영향 등도 우려되는 상황
 - * 공공요금/이자/보험료 인상 등 사회 전반의 비용이 상승하면서 지출은 증가하는 반면 경기침체는 지속, 실질소득은 줄어들어 체감하는 심리적 경기는 악화

○ (권역별) 북부권, 남부권은 상승, 서해안권과 내륙권은 하락

- 북부권(+0.1p), 서해안권(-1.5p), 내륙권(-4.1p), 남부권(+2.7p)
- * 북부권과 남부권은 상대적으로 생활 형편에 대한 부정적 인식이 서해안권, 내륙권에 비해 적었음



구분	'23.5월	6월	7월	8월	9월	10월	11월	전월차
충남	81.2	82.3	83.2	85.1	84.0	81.7	81.2	-0.5
- 북부권	81.6	82.0	83.8	85.5	84.3	81.6	81.8	0.1
- 서해안권	82.2	79.2	84.2	83.7	84.7	84.0	82.4	-1.5
- 내륙권	77.7	82.5	82.2	82.3	80.9	81.4	77.4	-4.1
- 남부권	84.0	87.8	80.3	88.2	86.7	80.1	82.8	2.7

주 1) 보정작업으로 변동될 수 있음

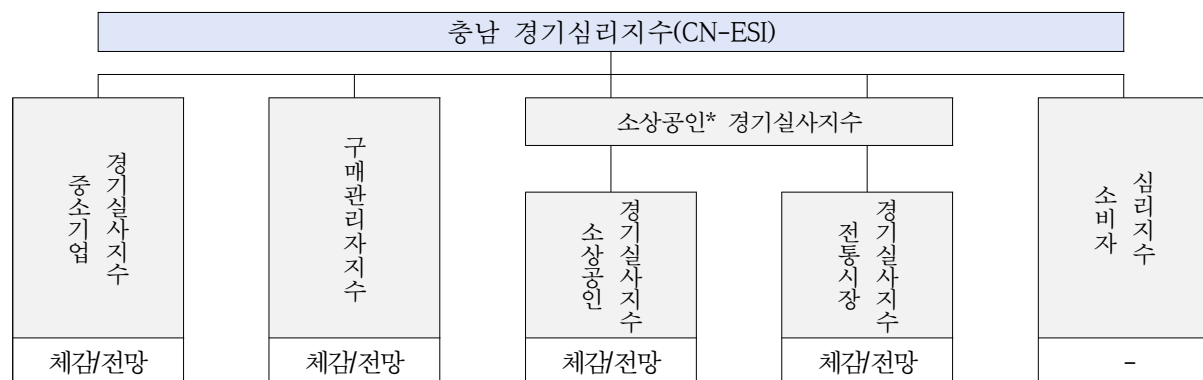
충청남도 경기심리지수(CN-ESI) 작성 개요

1) 조사 개요

- 충청남도 민간 경제주체(기업, 소상공인, 소비자)의 종합적 경기 판단(전망)을 파악하기 위하여 매월 동일한 표본(대상자)에게 패널 조사 실시
 - 조사 기간 : 매월 10일 ~ 20일('20년 10월 ~)
 - 조사 대상 : 중소기업(500), 소상공인(300), 전통시장(200), 소비자(700) 총 1,700개
 - 조사 방법 : 온라인 및 전화조사(방문조사)
- * 조사자료의 가공·분석을 통해 매월 15(+2~3)일경 충청남도 경기심리지수(CN-ESI) 산출·보고, 월간 충남 경제 수록

2) 작성 방법

- 패널조사 자료를 기반으로 충남경기심리지수와 하위 4개 부문, 4대 권역별 지수 산출
 - 기본구조 : 하위 4개 부문의 가중평균으로 충남경기심리지수 도출



- * 소상공인(통합) 경기심리지수 : 2022년 2월 1차 전문가회의를 통해 기존 소상공인과 전통시장의 표본을 통합하여 광의의 소상공인 경기심리지수를 산출

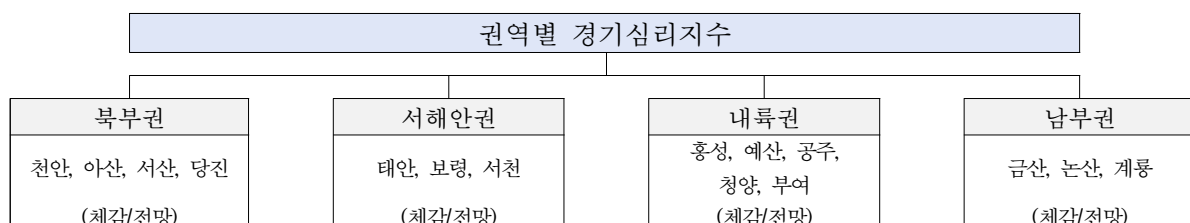
- 충남 산업별 매출액 자료를 바탕으로 부문별 가중치 산출, 하위 4개 부문 가중 평균

중소기업 경기심리지수	구매관리자지수	소상공인 경기심리지수	소비자심리지수
0.22	0.22	0.24 (소상공인 0.16 + 전통시장 0.08)	0.32

- * 2018년 충남 산업별(10차_대분류) 매출액 기준 가중치 산출

- * 주의: 추후 보정작업 등을 통해 수정 가능

- 4대 권역별로 확대 : 4대 부문의 권역별 지수, 경기심리지수 도출



$$\text{부문별 지수} = \frac{(\text{매우긍정} \times 10 + \text{다소긍정} \times 0.5 + \text{비슷} \times 0) - (\text{다소부정} \times 0.5 + \text{매우부정} \times 10)}{\text{전체 응답수}} \times 100 + 100$$

- 값이 기준치(100)를 상회(하회)하면 경제 심리가 전월대비 호전(악화)으로 해석
- 단, 구매자관리지수(PMI)는 50을 기준으로 함

3) 기대 효과

- 전국 단위로 편제된 통계로 인한 지표의 지역 활용 한계를 극복, 시의성 있는 통계 발표로 지역 맞춤형 대응 강화
 - 한국은행의 경제심리지수(ESI)는 지역 통계로 활용 불가
 - 기본적인 틀은 유사하게 작성하되, 충남 지역 표본 수 확대를 통해 충청남도 맞춤형 경기심리지수 개발 및 4대 권역별로 확대
 - 조사 발표 시기 매월 중순(한국은행 월말)으로 앞당겨 시의성 있는 통계 발표를 통해 지역의 정책적 효과 및 경제 현안 이슈에 대한 즉각적인 분석에 용이
- 지역 단위 최초 구매관리자지수 산출
 - 충청남도 도내 '제조업' 경기의 확장/수축 등 선제적 동향 파악 가능
- 향후 추가 표본확대를 통한 혁신도시권 등 5대 권역으로 확대 및 15개 시군의 개별 지표산출 분석으로 확장 가능

한국은행 경제심리지수와의 비교

한국은행	비교	충남 경제동향분석센터
전국	통계 단위	충남 및 4대 권역별 (신뢰성 확보시 15개 시군 지표 산출 가능)
매월 25일 ~ 30일	공표일	매월 20일(+2~3일)
BSI, CSI 중 경기대응성 높은 7개 지표들의 가중평균	세부 구성 지표	BSI, PMI, SB-BSI, CCSI의 가중평균

자료 : 한국은행, 충남연구원 경제동향분석센터

4) 기타 이용상의 유의점 · 제약요인

- 충청남도 경제심리지수는 방법론, 부문별 가중치 등에 따라 상이한 결과가 도출될 수 있음

※ 하위지표 조사 개요

충남 중소기업 경기실사지수(CN-M-BSI)

조사 목적	매월 충청남도 소재의 중소기업 경기 동향 파악 및 다음달 전망을 위하여 기업가의 현재 기업경영상황에 대한 판단과 향후 전망을 조사하여 지수화
조사 대상	충청남도 소재 중소기업 500개(매출액 5억 원 초과, 상시 근로자 300인 미만) - 제 조 업 : 350개, 서비스업 : 150개 - 시군별 · 업종별 비례할당 표본추출
조사 기간	매월 10일 ~ 20일 (20년 10월 ~ 21년 6월 : 매월 15일 ~ 25일)
조사 항목	제품재고, 생산설비, 설비투자, 인력사정(현인원), 인력사정(신규채용), 업황, 제품판매가격, 원자재구입가격, 채산성, 자금사정, 신규수주, 생산, 가동률, 내수판매, 수출, 경영애로사항

충남 구매관리자지수(CN-M-PMI)

조사 목적	매월 충청남도 소재 제조 중소기업의 경기 동향 파악과 다음달 전망을 위해 신규주문, 생산, 출하 및 재고, 고용 상태 등을 조사하여 지수화
조사 대상	충청남도 소재 중소기업 500개(매출액 5억원 초과, 상시 근로자 300인 미만) - 제 조 업 : 350개, 서비스업 : 150개 - 시군별 · 업종별 비례할당 표본추출
조사 기간	매월 10일 ~ 20일 (20년 10월 ~ 21년 6월 : 매월 15일 ~ 25일)
조사 항목	생산/영업, 신규주문, 수출신규주문, 공급지연, 평균가격, 평균원가, 고용, 연간전망

충남 소상공인* 경기실사지수(CN-SB-BSI)

조사 목적	매월 충청남도 소재의 소상공인과 전통시장 경기 동향 파악 및 다음달 전망을 위하여 소상공인, 전통시장의 현재 경영상황에 대한 판단과 향후 전망을 조사하여 지수화
조사 대상	<ul style="list-style-type: none"> ■ 충청남도 소재 소상공인 사업체 300개(상시종업원수 5인미만) <ul style="list-style-type: none"> - 소매업, 음식점업, 부동산업, 학문/교육, 스포츠, 관광/여가/오락, 숙박, 생활서비스업(이상 8개 업종) - 시군별 · 업종별 비례할당 표본추출 ■ 충청남도 소재 22개 전통시장 내 점포 200개 <ul style="list-style-type: none"> - 농산물, 축산물, 수산물, 가공식품, 의류/신발, 가정용품, 음식점업, 기타소매업/근린생활서비스(이상 8개 업종) - 시군별 · 업종별 비례할당 표본추출
조사 기간	매월 10일 ~ 20일 (20년 10월 ~ 21년 6월 : 매월 15일 ~ 25일)
조사 항목	매출, 자금사정, 재고, 고용(현인원), 고용(신규채용), 경기전반

* 충남 소상공인* 경기실사지수 : 2022.2월 개편 작업을 통해 기존 소상공인 표본과 전통시장의 표본을 통합하여 광의의 소상공인 경기실사지수를 산출

충남 소비자심리지수(CN-CCSI)

조사 목적	매월 충청남도 도민(소비자)의 경기 동향파악 및 다음달 전망을 위하여 도민의 현재 경제상황에 대한 인식과 향후 소비지출 전망 등을 조사하여 지수화
조사 대상	충청남도 도민 700명 - 시군별 · 성별 · 연령별 주민등록인구통계에 비례할당 추출
조사 기간	매월 10일 ~ 20일 (20년 10월 ~ 21년 6월 : 매월 15일 ~ 25일)
조사 항목	현재생활형편, 현재경기판단, 생활형편전망, 향후경기전망, 물가수준전망, 취업기회전망, 금리수준전망, 가계수입전망, 소비지출전망, 현재가계저축, 현재가계부채, 가계저축전망, 가계부채전망

< 부록 >

1. 충남 경기심리지수(CN-ESI)

구분	충남 경기심리지수(CN-ESI)									
	충남		북부권		서해안권		내륙권		남부권	
	체감	전망	체감	전망	체감	전망	체감	전망	체감	전망
2020.10	83.8	-	83.9	-	82.4	-	83.2	-	83.7	-
11	83.1	94.1	82.2	94.3	83.4	94.0	84.7	92.1	85.1	94.9
12	82.4	93.3	82.4	92.9	80.3	95.2	83.8	93.1	82.9	94.3
2021.01	85.6	89.5	84.5	88.8	83.3	91.6	87.7	90.5	88.9	90.6
2	86.0	91.7	85.8	90.1	85.3	93.3	87.1	93.7	86.6	93.5
3	87.5	93.0	87.3	92.1	86.8	94.8	89.6	93.5	86.0	93.6
4	88.5	93.8	87.6	93.5	89.3	94.0	90.2	95.2	87.8	91.4
5	90.0	94.7	89.6	93.8	91.2	94.4	90.3	97.1	89.6	93.3
6	92.1	95.7	91.2	95.3	92.2	96.0	94.2	96.6	90.4	95.6
7	91.3	98.3	90.8	97.8	91.7	98.0	92.9	99.3	88.5	97.5
8	89.2	95.9	89.3	95.4	87.7	97.6	89.8	97.2	89.0	93.5
9	89.3	95.2	89.0	94.7	89.0	94.7	90.3	96.5	89.2	94.0
10	89.9	95.6	89.0	95.1	88.9	95.2	90.8	96.7	90.9	95.1
11	89.8	96.9	89.0	96.1	89.9	95.5	91.0	98.7	90.0	97.3
12	89.3	96.6	88.1	95.4	88.0	95.3	89.8	98.5	93.9	97.5
2022.01	91.3	95.8	90.5	95.7	94.1	93.7	90.9	95.5	91.6	97.2
2	88.2	93.3	87.9	93.2	90.5	95.4	88.2	92.5	87.8	93.8
3	89.1	94.7	89.0	93.7	90.8	96.8	87.7	95.6	88.9	95.2
4	89.4	97.2	88.8	96.5	88.5	97.4	90.0	98.6	88.4	97.6
5	90.9	97.3	90.9	96.8	92.4	99.0	90.5	97.4	89.1	96.1
6	90.3	96.3	89.6	96.1	92.2	95.9	89.7	97.1	89.6	95.8
7	87.9	95.0	87.9	94.3	90.7	96.1	86.4	94.6	87.4	96.6
8	88.7	93.6	88.8	93.2	91.1	94.9	87.9	93.4	87.3	93.4
9	91.1	95.0	91.1	94.6	93.1	97.8	90.2	94.8	89.6	92.9
10	90.4	96.7	90.1	96.6	90.3	98.4	89.2	96.1	92.8	95.7
11	91.2	96.8	91.5	96.7	91.6	95.8	89.9	95.4	91.1	99.2
12	91.4	95.8	91.5	95.9	92.6	95.7	90.4	95.3	91.7	96.2
2023.01	89.7	95.7	89.0	95.4	92.6	98.2	89.2	95.1	90.9	96.2
2	89.8	93.6	89.1	92.9	91.9	96.1	89.9	93.8	90.4	94.1
3	85.6	94.7	85.2	93.9	87.3	97.3	85.4	95.2	87.2	95.3
4	88.8	91.0	88.4	90.3	89.5	93.2	88.5	91.9	90.0	92.7
5	90.7	92.4	90.7	92.7	91.0	92.4	90.6	91.5	91.4	92.7
6	91.6	94.9	92.1	94.9	89.7	93.3	91.7	94.8	89.6	96.5
7	91.2	95.6	91.7	96.0	91.7	96.6	89.3	95.0	90.3	93.7
8	90.3	96.5	90.3	96.8	90.7	96.4	89.2	95.5	91.4	97.0
9	88.4	95.7	88.2	95.9	88.9	96.0	90.1	94.8	87.4	96.3
10	88.4	94.8	88.3	95.2	90.0	95.9	88.0	93.9	89.0	93.7
11	-	93.6	-	93.9	-	94.8	-	92.4	-	93.7

2. 충남 중소기업 경기실사지수(CN-M-BSI)

2-1. 권역별

구분	충남 중소기업 경기실사지수(CN-M-BSI)									
	충남		북부권		서해안권		내륙권		남부권	
	체감	전망	체감	전망	체감	전망	체감	전망	체감	전망
2020.10	94.8	-	96.6	-	89.6	-	90.7	-	91.5	-

11	90.8	97.5	90.0	98.6	90.0	92.3	92.9	95.1	93.5	96.3
12	91.2	93.7	91.5	94.2	87.0	90.6	90.3	92.3	93.3	94.3
2021.01	102.4	94.2	102.6	94.0	101.7	91.0	103.5	94.3	100.6	96.0
2	101.5	97.1	102.3	98.0	99.7	97.1	100.7	97.1	98.8	91.7
3	102.5	97.7	102.9	97.4	99.3	99.6	101.1	98.3	102.5	98.0
4	102.3	101.7	102.3	102.1	104.9	101.7	101.1	101.4	102.3	99.8
5	98.1	101.5	99.1	101.3	97.0	104.1	96.4	102.5	94.8	100.3
6	101.0	97.7	100.8	98.3	102.0	98.6	101.7	96.6	100.5	95.1
7	100.6	98.5	100.4	98.4	104.6	102.0	100.7	98.0	100.6	98.0
8	103.0	100.2	102.9	100.2	102.1	103.7	104.5	100.7	102.7	99.0
9	102.6	101.7	103.0	101.7	99.3	102.3	104.2	102.8	99.7	100.4
10	101.2	101.9	101.7	102.0	100.7	102.0	99.8	103.1	99.8	100.1
11	100.6	99.5	100.7	99.6	100.0	100.6	101.3	98.0	99.4	100.4
12	100.0	98.9	99.7	98.7	99.0	100.0	101.6	100.1	100.1	98.3
2022.01	102.3	98.8	101.9	98.7	101.4	97.6	103.6	99.5	103.3	99.6
2	102.1	101.7	102.2	102.1	99.1	99.0	102.4	101.7	102.7	101.6
3	100.0	101.8	100.0	102.3	103.9	98.1	99.7	101.1	98.3	102.2
4	101.4	100.5	101.5	100.2	101.7	100.3	100.8	101.3	101.8	100.9
5	102.5	100.5	102.6	100.6	103.7	98.3	101.9	100.6	102.2	101.3
6	100.1	97.0	100.3	97.3	98.9	95.7	99.7	95.1	100.4	98.0
7	98.7	98.6	98.8	98.7	100.1	96.6	98.2	98.0	98.0	99.0
8	97.9	98.1	97.8	98.1	97.0	99.4	96.9	98.4	99.8	96.9
9	98.2	95.4	98.2	95.6	98.3	95.9	97.2	95.4	99.4	93.9
10	100.6	95.4	101.0	95.4	100.6	96.1	99.2	94.7	100.6	95.9
11	99.6	99.9	99.8	100.1	100.1	97.4	99.0	98.8	99.3	101.0
12	101.7	99.3	101.2	99.2	102.4	99.6	102.5	99.3	103.0	99.3
2023.01	100.5	100.9	100.1	101.0	100.6	99.8	101.6	100.9	101.5	101.4
2	100.2	99.7	99.7	99.8	100.6	97.9	101.3	99.8	101.2	100.2
3	99.4	99.2	99.0	99.3	99.6	97.8	102.3	98.9	98.5	100.0
4	96.2	98.9	95.6	99.0	92.6	97.5	96.7	99.1	100.9	98.7
5	97.1	96.2	97.1	95.6	97.3	92.6	95.2	96.7	99.1	100.9
6	99.5	95.7	99.9	95.7	95.8	94.1	99.3	94.1	98.8	98.2
7	99.5	97.6	99.5	97.5	98.3	95.0	98.8	98.9	101.1	98.1
8	99.4	98.5	99.3	98.0	100.9	97.5	99.8	99.8	98.7	100.2
9	100.0	97.5	99.9	97.5	100.4	96.1	100.6	98.3	99.5	96.8
10	98.9	98.6	99.1	98.5	101.3	98.3	99.1	100.2	96.7	97.5
11	-	98.2	-	98.1	-	102.5	-	99.3	-	95.7

2-2. 세부항목별

구분	충남 중소기업 경기실사지수(CN-M-BSI)													
	제품재고		생산설비		설비투자		인력사정 (현인원)		인력사정 (신규채용)		제품 판매가격		원자재 구입가격	
	체감	전망	체감	전망	체감	전망	체감	전망	체감	전망	체감	전망	체감	전망
2020.10	87.4	-	93.7	-	96.0	-	84.8	-	76.4	-	117.2	-	81.4	-
11	88.4	102.5	97.5	100.3	91.5	95.7	93.1	101.5	84.6	86.8	105.2	122.3	89.1	82.8
12	88.3	102.8	97.9	94.4	91.1	93.9	85.0	107.1	82.8	92.7	102.4	117.1	89.0	80.1
2021.01	98.8	96.1	92.3	92.2	126.9	87.0	94.2	103.9	80.7	92.9	104.2	108.2	64.8	87.4
2	101.7	105.4	95.2	96.2	116.0	121.5	95.4	97.5	83.9	82.9	97.5	97.1	70.6	73.1
3	92.9	108.3	96.8	99.6	110.3	114.9	98.8	97.4	90.4	88.3	100.4	92.6	87.9	78.3
4	94.1	88.6	98.6	97.4	103.5	110.8	99.7	98.1	98.6	92.5	98.7	96.2	92.9	83.1
5	113.8	91.7	99.9	97.3	100.5	102.6	100.2	98.1	100.0	97.6	95.6	98.3	94.9	90.8
6	108.9	111.2	99.4	99.6	100.5	100.8	99.3	99.9	99.5	99.8	94.0	95.2	84.9	92.3
7	109.2	109.5	99.9	100.2	100.3	99.4	99.9	100.0	99.8	100.2	94.2	92.2	85.7	84.1

8	1047	1094	99.1	99.9	100.4	99.8	99.3	100.1	99.5	99.7	97.9	93.3	91.4	85.0
9	102.1	106.5	99.4	99.9	101.1	100.0	99.0	99.4	99.2	99.4	98.9	96.9	94.6	90.1
10	101.5	103.7	99.8	99.3	100.2	100.7	99.3	99.1	99.6	99.3	98.3	97.7	95.7	93.7
11	105.6	103.5	99.7	99.5	100.3	100.5	99.7	99.2	99.7	99.5	97.9	97.3	96.8	94.3
12	103.2	106.0	101.2	99.7	101.1	100.3	100.0	99.7	100.8	99.7	93.1	97.8	80.7	96.7
2022.01	86.7	106.5	92.1	102.3	108.2	99.9	93.8	101.2	93.7	103.2	110.9	91.0	82.2	79.6
2	87.7	90.4	92.1	88.3	109.5	113.3	93.8	90.2	93.6	90.4	111.8	107.3	81.8	76.9
3	97.5	92.0	93.4	87.8	104.8	114.6	95.5	91.9	97.6	91.0	96.6	104.3	78.4	76.5
4	101.9	100.4	99.5	95.7	97.2	105.8	99.2	97.5	99.9	97.2	90.9	92.0	82.3	86.6
5	95.3	105.3	99.3	100.1	97.1	99.4	99.7	99.9	99.9	99.8	97.0	92.5	83.3	89.5
6	98.4	111.5	98.5	108.0	101.5	89.4	99.9	99.8	99.8	100.0	97.1	82.9	88.1	99.6
7	101.2	104.1	99.5	101.8	101.1	98.2	100.5	100.1	100.2	100.3	91.5	89.9	80.2	94.2
8	110.8	108.1	102.4	100.9	91.9	97.7	99.7	101.5	100.8	102.6	85.8	85.3	69.8	82.8
9	106.4	117.5	99.9	105.1	94.5	92.0	100.0	100.0	100.2	101.3	88.1	76.1	72.8	85.0
10	102.2	117.6	98.3	104.5	99.1	92.3	98.2	100.2	99.6	100.5	93.7	76.9	82.9	89.8
11	97.3	104.9	99.0	100.1	99.1	99.8	95.5	99.8	93.3	99.8	81.3	93.3	77.1	89.4
12	89.2	98.9	92.8	99.2	106.7	100.1	94.9	95.7	93.0	93.0	105.8	82.4	83.3	80.4
2023.01	93.9	91.8	96.7	89.2	103.5	110.9	98.6	91.0	97.3	91.5	102.7	103.4	88.4	78.8
2	95.7	96.9	96.9	94.1	103.4	107.1	98.7	95.6	97.5	96.4	101.6	99.1	88.4	83.7
3	104.9	98.4	99.7	94.4	102.5	107.1	100.1	95.7	93.2	96.6	89.3	98.1	87.2	84.0
4	104.5	102.9	97.8	100.5	100.7	101.4	99.8	100.6	92.5	94.5	80.4	87.9	81.9	84.8
5	108.8	104.5	100.2	97.8	99.1	100.7	100.1	99.8	99.4	92.5	82.1	80.4	89.3	81.9
6	109.8	112.3	101.2	100.5	99.8	99.1	97.7	100.1	98.7	99.7	92.1	79.2	85.7	93.1
7	108.1	103.7	93.4	99.5	103.5	100.3	94.1	98.4	94.4	97.6	87.4	80.2	86.9	78.7
8	109.7	102.9	98.5	97.0	101.7	101.5	96.3	97.4	94.2	96.1	92.4	82.0	86.8	83.6
9	109.7	102.4	97.1	96.2	102.4	102.7	96.9	96.8	95.2	92.6	95.5	84.8	90.1	80.6
10	96.3	101.3	85.7	95.0	113.8	102.6	89.8	97.1	95.5	92.9	100.4	90.7	93.2	84.9
11	-	86.3	-	87.0	-	111.9	-	92.5	-	95.8	-	98.0	-	92.6

구분	충남 중소기업 경기실사지수(CN-M-BSI)													
	채산성		자금사정		신규수주		생산		가동률		내수판매		수출	
	체감	전망	체감	전망	체감	전망	체감	전망	체감	전망	체감	전망	체감	전망
2020.10	92.9	-	98.4	-	105.3	-	105.8	-	102.5	-	88.9	-	96.9	-
11	83.9	95.4	86.1	103.9	91.5	96.6	88.3	100.8	93.7	91.5	88.5	89.0	89.8	96.1
12	94.5	97.7	91.9	99.7	84.9	81.7	84.2	83.8	86.2	83.2	105.9	89.0	93.4	89.2
2021.01	115.8	101.2	110.6	101.1	110.9	76.6	112.7	88.2	111.6	81.7	109.2	96.0	101.2	106.6
2	115.7	95.6	117.8	104.5	104.6	98.7	109.6	91.9	109.0	91.1	104.3	101.1	100.0	102.4
3	112.9	99.2	119.0	111.4	104.5	97.0	108.0	92.3	107.0	92.2	105.3	97.5	100.6	99.4
4	108.5	110.7	112.6	121.0	106.3	106.8	107.2	105.1	106.2	106.0	104.8	106.9	100.0	100.6
5	102.3	110.3	112.4	116.5	88.5	104.2	87.6	105.3	87.1	105.7	91.0	102.7	100.0	100.0
6	111.2	101.8	113.0	112.9	99.4	88.8	100.0	87.9	99.9	87.3	100.5	92.2	103.0	98.8
7	111.2	109.3	114.1	110.6	99.1	94.7	98.9	93.1	98.1	91.5	98.6	92.7	100.0	101.8
8	110.7	111.6	113.6	114.3	106.1	98.5	106.3	97.1	106.3	97.6	106.1	97.8	101.2	99.4
9	110.0	111.5	112.6	115.0	105.3	101.8	105.2	101.1	104.7	100.8	104.7	100.5	100.0	101.2
10	107.2	111.4	109.4	114.1	101.7	102.5	101.2	102.3	101.4	101.6	101.3	101.7	100.0	100.0
11	108.7	110.0	109.0	113.0	97.6	95.1	97.8	94.0	97.4	93.5	97.3	93.7	100.6	100.0
12	108.5	108.3	106.4	109.3	100.3	91.8	101.1	91.9	100.5	91.4	101.3	91.3	101.7	100.6
2022.01	112.2	107.8	113.9	105.1	107.5	96.5	106.1	98.1	107.0	97.0	108.3	96.2	109.8	99.3
2	112.3	115.8	111.3	115.4	106.9	107.8	106.5	109.6	106.9	108.2	108.2	109.9	106.7	100.6
3	97.8	116.1	111.8	111.5	104.5	107.6	109.7	109.9	102.8	107.6	103.4	108.4	105.7	106.1
4	104.4	100.9	111.4	103.9	105.3	106.2	109.0	105.8	107.3	107.1	111.1	104.3	100.6	103.0
5	108.6	102.8	109.7	102.2	111.4	103.7	109.8	105.0	111.8	103.4	111.3	104.0	100.6	100.0
6	102.3	94.1	104.0	93.2	102.8	93.2	102.8	96.2	103.6	94.8	103.1	95.7	99.9	100.0

7	106.7	96.9	101.4	96.9	98.8	98.9	101.1	100.0	100.8	99.7	98.4	99.0	100.6	99.7
8	103.9	101.4	103.7	100.4	100.5	97.7	100.7	98.4	101.8	96.9	100.8	96.2	97.5	103.0
9	103.8	95.4	102.6	96.2	101.5	92.6	103.7	92.2	100.5	93.0	101.7	91.1	99.4	98.8
10	101.8	95.3	108.4	91.2	103.2	92.1	106.2	90.9	104.0	92.3	107.7	92.1	103.1	100.0
11	108.6	100.7	110.0	101.0	108.6	102.4	107.1	102.2	105.2	102.1	110.9	101.4	101.9	101.2
12	110.7	107.8	111.9	106.6	106.5	109.1	105.5	104.9	106.5	103.8	106.6	107.2	109.9	100.6
2023.01	106.0	113.1	107.3	112.6	101.5	107.2	100.2	107.5	101.2	107.1	101.6	107.0	108.6	101.2
2	104.7	108.5	106.4	107.6	100.6	101.3	99.2	102.4	100.5	101.2	100.2	102.4	108.6	99.4
3	103.1	107.2	103.1	106.2	101.5	100.2	101.3	101.0	101.4	99.7	101.2	100.2	103.1	99.4
4	97.5	103.9	97.5	102.8	99.7	101.9	98.6	100.4	97.6	100.0	98.3	101.7	100.0	101.2
5	94.6	97.5	97.2	97.5	96.3	99.7	96.7	98.6	98.1	97.6	96.9	98.3	100.0	100.0
6	102.8	91.2	102.4	91.4	99.9	91.8	102.5	93.5	99.6	95.1	100.2	93.2	100.0	99.4
7	104.7	103.8	103.5	100.9	102.6	103.0	103.2	100.0	102.9	101.1	102.7	101.0	106.3	98.9
8	103.3	103.6	102.2	101.8	101.6	103.8	102.6	103.4	101.0	103.5	101.0	102.3	100.5	99.5
9	101.3	102.7	101.9	101.7	101.2	104.5	103.1	102.1	101.7	100.9	102.6	100.9	101.4	95.4
10	105.4	101.7	100.9	104.0	103.5	105.2	103.7	102.7	106.0	101.6	107.4	103.1	83.5	97.2
11	-	104.8	-	101.6	-	106.2	-	106.8	-	106.8	-	104.7	-	79.8

주 1) 경기에 긍정(부정)적인 응답이 많은 경우 기준치 100 상회(하회)

2) 제품제고 100 미만(이상) : 재고량 과잉(부족) / 생산설비 100 미만(이상) : 생산설비 과잉(부족)

인력사정 100 미만(이상) : 고용인원 과잉(부족) / 원자재구입가격 100 미만(이상) : 원자재구입가격 상승(하락)

3. 충남 구매관리자지수(CN-M-PMI)

3-1. 권역별

구분	충남 구매관리자지수(CN-M-PMI)									
	충남		북부권		서해안권		내륙권		남부권	
	체감	전망	체감	전망	체감	전망	체감	전망	체감	전망
2020.10	45.6	-	46.1	-	43.8	-	44.8	-	44.1	-
11	45.4	48.1	45.1	48.2	45.0	49.0	46.2	47.6	46.6	47.4
12	46.7	49.3	46.2	49.1	44.2	50.2	47.8	49.9	48.8	49.9
2021.01	44.5	47.5	44.6	47.3	43.8	49.0	43.8	47.5	44.7	47.9
2	46.4	47.6	45.8	47.2	49.2	46.2	48.0	48.3	47.3	50.0
3	45.6	49.1	46.0	49.2	46.0	49.0	44.9	48.6	44.2	49.8
4	46.4	44.6	46.5	44.9	44.4	44.0	47.3	43.5	45.7	44.2
5	51.2	46.1	51.1	46.4	50.2	42.2	51.7	46.6	52.0	45.6
6	50.5	51.1	50.7	51.1	47.4	50.0	50.2	51.4	50.3	51.5
7	50.5	50.8	50.9	51.2	48.0	47.4	49.5	50.6	49.9	50.5
8	49.9	50.5	50.2	51.0	47.4	48.0	49.6	49.7	49.3	49.7
9	49.8	50.2	49.9	50.5	50.2	47.4	48.6	49.7	50.3	49.6
10	50.1	50.1	50.1	50.3	48.8	49.0	49.3	49.5	51.3	49.8
11	50.6	50.5	50.6	50.5	51.0	49.2	50.4	50.2	50.3	51.5
12	49.8	50.8	50.3	51.0	51.2	50.8	46.9	50.4	49.9	50.3
2022.01	46.2	51.2	46.5	51.8	48.6	50.2	44.2	49.3	45.9	50.7
2	46.4	47.0	46.4	46.8	49.8	48.4	45.4	46.7	46.3	47.4
3	47.9	47.2	47.9	46.8	47.2	48.8	47.2	47.2	48.8	48.5
4	48.8	49.4	49.1	49.6	47.0	47.2	48.4	49.9	47.9	49.0
5	48.7	49.4	48.4	49.6	47.4	50.0	50.4	49.0	48.8	48.1
6	49.8	52.3	49.9	51.9	50.2	51.6	49.3	54.3	49.6	52.4
7	50.5	50.8	50.7	50.9	50.8	51.8	49.7	50.6	50.3	50.3
8	50.2	51.4	50.2	51.6	51.4	50.2	51.5	50.6	47.9	51.8
9	49.9	53.3	50.0	53.6	50.0	54.0	51.3	53.0	47.6	52.1
10	49.3	53.4	49.3	53.8	47.4	52.8	49.3	52.6	49.5	52.6

11	48.1	49.8	48.5	50.1	44.6	48.2	48.0	49.4	46.6	49.0
12	46.6	48.4	46.9	49.0	46.8	44.4	45.7	48.1	45.9	46.5
2023.01	48.1	47.3	48.5	47.3	49.0	46.2	46.5	47.8	47.3	47.0
2	48.5	48.9	49.0	49.0	49.0	49.0	46.8	49.0	47.7	48.1
3	50.2	49.3	49.8	49.4	51.0	49.0	51.6	49.5	51.0	48.4
4	50.6	50.7	50.9	50.4	52.0	51.9	50.7	51.2	47.8	51.6
5	51.1	50.6	51.1	50.9	51.0	52.0	51.7	50.7	49.7	47.8
6	51.0	52.2	51.5	52.4	50.6	52.8	50.4	52.3	48.9	50.3
7	50.5	51.2	51.1	51.6	50.0	51.4	49.9	50.0	47.8	50.0
8	50.6	51.3	50.7	51.8	50.0	52.8	50.0	50.1	51.4	49.1
9	50.5	50.7	50.8	50.6	50.6	51.4	49.2	50.3	50.3	51.5
10	48.7	50.4	48.3	50.6	49.8	51.0	49.3	49.3	49.7	50.1
11	-	48.1	-	48.1	-	48.0	-	48.0	-	48.6

3-2. 세부항목별

구분	충남 구매관리자지수(CN-M-PMI)									
	생산/영업		신규주문		공급지연		고용		제품재고	
	체감	전망	체감	전망	체감	전망	체감	전망	체감	전망
2020.10	44.9	-	40.6	-	43.4	-	55.5	-	43.7	-
11	46.8	48.2	43.8	47.3	41.3	39.2	51.0	54.5	44.2	51.3
12	42.4	49.2	47.3	51.3	43.3	41.3	56.2	53.6	44.2	51.4
2021.01	46.9	51.4	44.1	42.2	44.8	43.1	37.3	52.7	49.4	48.1
2	48.2	49.6	44.7	55.3	45.3	46.3	43.2	34.4	50.9	52.7
3	50.1	51.9	46.8	54.6	43.2	45.8	41.7	39.4	46.5	54.2
4	49.3	49.2	46.5	46.4	45.2	42.0	44.0	41.2	47.1	44.3
5	50.8	50.0	52.1	47.4	50.1	45.4	46.4	41.9	56.9	45.9
6	50.1	50.8	50.0	53.0	50.0	50.0	47.8	46.2	54.5	55.6
7	49.8	50.3	50.2	51.0	50.0	50.1	47.8	48.2	54.6	54.8
8	49.7	49.9	49.3	50.5	50.0	50.0	48.0	47.7	52.4	54.7
9	50.0	49.8	49.4	49.8	50.0	50.0	48.4	48.0	51.1	53.3
10	50.2	50.0	50.3	49.7	50.0	50.0	49.2	49.0	50.8	51.9
11	50.0	50.2	50.1	51.2	50.0	50.0	50.1	49.7	52.8	51.8
12	49.4	50.0	50.1	50.7	47.6	50.0	50.5	50.6	51.6	53.0
2022.01	46.4	52.4	42.3	53.2	46.1	47.5	53.1	49.9	43.4	53.3
2	46.9	43.7	43.3	47.5	45.5	44.2	52.7	54.3	43.9	45.2
3	47.7	44.3	46.2	48.1	47.3	43.2	49.5	54.2	48.8	46.0
4	48.8	47.2	44.2	52.8	49.2	49.5	50.7	47.5	51.0	50.2
5	47.4	47.1	43.6	49.3	49.4	49.8	55.5	48.2	47.7	52.7
6	48.5	53.0	50.9	54.9	50.0	51.3	50.6	46.6	49.2	55.8
7	50.7	49.9	52.2	52.7	50.1	50.4	49.1	49.2	50.6	52.1
8	46.5	51.8	56.4	52.2	50.0	50.4	42.7	48.6	55.4	54.1
9	45.9	55.5	54.9	54.4	50.0	50.6	45.6	47.5	53.2	58.8
10	48.9	56.5	46.2	53.9	49.2	50.5	51.0	47.6	51.1	58.8
11	45.7	48.0	45.7	50.6	49.3	49.6	51.1	48.2	48.7	52.5
12	46.5	45.0	43.3	48.1	46.6	49.8	52.2	49.6	44.6	49.5
2023.01	49.5	44.1	45.9	47.7	48.0	45.3	50.4	53.5	47.0	45.9
2	46.5	50.6	50.0	47.0	50.3	51.5	48.1	47.0	47.9	48.5
3	49.1	51.2	50.5	47.7	50.8	51.2	48.5	47.2	52.5	49.2
4	51.0	52.2	50.2	49.4	49.8	50.6	49.8	49.9	52.3	51.5

5	50.9	51.0	50.4	50.2	49.4	49.8	50.2	49.8	54.4	52.3
6	48.1	54.8	50.7	50.7	52.0	49.1	49.1	50.2	54.9	56.2
7	48.0	53.9	50.1	49.7	51.3	51.5	49.0	48.9	54.1	51.9
8	47.0	54.7	50.4	52.8	52.7	48.9	48.2	48.8	54.9	51.5
9	46.0	53.4	50.6	49.4	52.4	51.4	48.8	48.3	54.9	51.2
10	47.0	51.6	49.0	49.4	54.1	51.6	45.1	48.6	48.2	50.7
11	-	48.3	-	50.9	-	53.4	-	44.9	-	43.2

주 1) 경기에 긍정(부정)적인 응답이 많은 경우 기준치 50 상회(하회)

2) 제품제고 50 미만(이상) : 재고량 과잉(부족) / 공급지원 50 미만(이상) : 주문 중 미처리 건수 증가(감소)

4. 충남 소상공인 경기실사지수(CN-SB-BSI)

4-1. 권역별

구분	충남 소상공인 경기실사지수(CN-SB-BSI)									
	충남		북부권		서해안권		내륙권		남부권	
	체감	전망	체감	전망	체감	전망	체감	전망	체감	전망
2020.10	91.5	-	90.6	-	90.5	-	92.4	-	93.1	-
11	92.1	94.0	91.1	93.9	93.8	96.4	92.1	92.0	93.0	94.3
12	89.5	94.0	90.5	93.7	88.6	94.9	90.0	94.2	87.3	93.7
2021.01	93.9	90.7	92.1	90.7	89.3	90.7	95.2	90.2	99.6	91.3
2	92.5	90.3	93.1	86.8	92.7	93.9	89.7	91.3	94.2	93.7
3	92.0	89.3	92.1	86.8	93.1	90.0	93.0	90.6	89.8	92.8
4	92.7	92.9	90.4	90.7	94.1	95.8	93.7	95.0	95.1	93.3
5	90.1	93.3	89.1	90.6	94.4	96.4	88.8	96.0	90.5	93.7
6	94.9	90.6	91.4	89.5	99.5	91.6	99.9	91.8	93.7	90.8
7	93.6	95.5	90.6	92.5	96.5	96.9	97.7	98.2	93.5	97.9
8	86.0	90.3	85.9	87.6	83.5	94.4	89.0	92.8	85.0	90.1
9	86.9	87.8	85.7	85.6	89.5	90.0	88.3	89.7	85.8	89.0
10	90.0	92.2	86.2	89.7	91.7	94.2	93.7	93.9	92.8	94.2
11	89.3	95.6	86.0	92.3	92.2	97.9	91.5	100.1	91.6	96.4
12	87.9	94.2	83.4	89.5	91.2	94.2	90.8	97.1	91.7	101.1
2022.01	100.8	91.7	97.4	90.3	103.5	92.7	104.0	93.3	102.8	92.4
2	87.8	87.7	87.2	87.5	88.0	88.0	88.9	87.2	87.9	88.3
3	92.3	94.0	90.9	91.3	94.0	98.1	92.1	95.2	94.3	95.5
4	91.2	98.9	86.5	96.7	97.2	101.2	94.4	101.3	93.1	99.4
5	93.3	99.1	91.7	96.6	94.7	104.9	94.8	100.4	93.9	98.7
6	94.1	95.0	90.3	93.8	99.7	93.1	96.6	98.7	95.4	95.1
7	93.2	90.0	92.8	87.7	96.9	92.3	90.8	88.4	93.5	94.6
8	95.5	94.4	95.0	92.5	100.4	97.6	95.5	95.5	92.8	94.7
9	103.9	95.6	102.8	93.1	105.3	103.2	104.3	95.9	105.0	95.0
10	102.7	102.4	100.7	101.3	100.1	105.1	105.6	103.1	105.7	101.9
11	108.2	106.1	108.5	104.8	107.6	105.8	107.9	108.8	108.1	106.3
12	107.1	106.8	107.2	107.3	105.0	104.4	108.4	108.7	107.1	105.7
2023.01	104.9	108.4	102.7	108.0	107.0	110.5	107.0	109.1	105.7	106.8
2	106.7	98.3	104.8	96.9	109.1	99.5	108.7	98.7	106.7	99.9
3	83.0	101.9	82.2	100.5	84.5	102.9	83.7	102.0	82.7	103.9
4	96.0	82.4	94.2	81.6	97.5	84.5	97.0	84.7	97.4	80.4
5	99.2	88.3	99.5	88.6	98.5	88.1	98.7	89.8	99.4	86.8
6	98.7	95.7	98.5	95.6	100.1	96.8	99.2	96.4	97.7	94.1
7	96.7	98.2	96.8	98.3	99.0	99.3	96.0	98.9	95.6	96.6
8	93.7	97.6	93.9	97.9	94.1	99.1	93.8	97.4	92.7	96.2
9	91.9	97.9	92.0	98.1	91.4	98.5	93.5	98.6	90.3	96.7
10	95.4	95.5	94.9	95.8	96.0	95.4	95.6	95.9	95.9	94.6

11	-	96.1	-	96.5	-	95.8	-	96.2	-	95.6
----	---	------	---	------	---	------	---	------	---	------

4-2. 세부항목별

구분	충남 소상공인 경기실사지수(CN-SB-BSI)											
	매출		자금사정		제품재고		고용(현인원)		고용(신규채용)		경기전반	
	체감	전망	체감	전망	체감	전망	체감	전망	체감	전망	체감	전망
2020.10	89.0	-	85.1	-	105.3	-	93.3	-	93.0	-	83.1	-
11	89.9	92.2	81.6	90.5	105.4	108.3	98.6	93.3	93.1	89.9	84.2	89.6
12	85.4	93.2	82.8	93.7	108.6	107.1	93.0	92.7	77.3	90.8	89.5	86.5
2021.01	84.7	77.1	88.1	93.4	105.5	108.3	106.9	90.9	96.9	88.3	81.1	86.3
2	91.1	88.9	81.8	81.4	105.5	113.0	107.5	99.3	85.3	84.6	84.0	74.5
3	84.7	83.0	86.8	81.6	111.5	107.2	101.3	100.6	83.2	82.5	84.3	80.8
4	86.4	91.3	85.8	87.5	114.4	110.7	94.4	97.5	88.8	85.7	86.1	84.7
5	89.4	88.5	78.5	86.7	118.0	115.1	83.2	92.2	83.8	88.2	87.8	88.8
6	89.8	87.5	85.9	80.1	121.0	117.6	93.7	90.1	89.3	85.6	89.6	82.5
7	88.6	97.0	85.0	85.2	115.3	113.9	98.9	97.8	86.1	87.7	87.7	91.2
8	74.7	82.1	68.4	78.2	122.0	111.0	98.5	97.3	84.4	90.4	67.9	82.5
9	75.5	83.1	68.1	72.9	116.1	110.6	99.8	96.4	89.8	86.7	72.0	77.3
10	81.1	87.0	76.7	81.3	112.2	110.0	106.9	97.1	87.4	92.2	75.4	85.6
11	82.8	87.4	73.1	91.0	107.2	109.3	100.2	103.2	90.6	93.1	81.6	89.8
12	73.5	87.1	71.6	88.0	105.7	113.7	99.2	98.4	96.1	91.6	81.4	86.5
2022.01	95.7	80.0	95.2	77.3	123.9	123.3	105.3	98.7	94.1	93.1	90.8	78.0
2	75.5	73.5	75.3	72.1	103.8	117.7	97.7	95.1	93.1	92.2	81.4	75.7
3	84.4	85.2	79.2	81.3	112.2	122.4	92.3	93.0	100.3	96.0	85.5	86.2
4	84.6	94.9	73.4	88.8	111.4	121.8	95.5	96.6	96.2	98.5	85.9	92.9
5	90.1	92.8	75.1	90.1	109.4	121.6	96.8	98.6	97.8	98.4	90.4	93.2
6	89.5	84.2	78.7	87.7	111.9	117.7	98.0	97.5	97.5	94.7	89.1	88.0
7	87.1	76.2	82.6	78.4	109.2	113.5	99.4	97.6	94.9	95.1	85.7	79.1
8	92.5	86.6	84.7	84.2	107.0	118.0	96.8	99.3	100.0	90.7	91.9	87.4
9	113.1	93.5	94.6	88.9	112.2	107.9	99.2	95.6	100.0	97.8	104.5	90.1
10	110.2	102.6	95.7	98.9	109.7	112.0	100.4	98.2	100.0	99.1	100.1	103.4
11	123.6	109.1	100.7	103.8	116.4	114.5	100.1	100.3	99.8	100.1	108.3	108.8
12	119.7	111.6	98.5	102.1	115.6	120.3	100.1	100.3	101.4	99.6	107.2	107.1
2023.01	105.1	113.5	102.2	105.1	107.7	121.6	110.6	100.1	102.0	99.7	101.8	110.2
2	107.7	93.7	104.6	89.3	105.4	112.1	113.2	101.4	105.3	101.1	103.9	92.3
3	71.9	99.1	68.5	94.4	92.3	110.4	99.6	105.2	98.1	106.3	67.4	96.1
4	96.3	66.7	90.8	71.6	95.2	92.9	99.9	99.4	99.7	97.5	94.1	66.3
5	99.9	76.8	97.1	82.4	97.9	94.5	100	99.8	100.0	99.7	100.0	76.8
6	97.6	89.8	97.6	95.0	99.3	97.6	99.9	100.0	100.0	100.0	97.8	91.6
7	92.1	95.9	96.3	97.6	99.7	99.2	99.9	100.0	100.0	100.0	92.1	96.4
8	82.6	94.9	96.4	96.3	99.5	99.7	99.9	100.0	100.0	100.0	83.5	94.7
9	77.8	96.0	95.4	96.4	99.5	99.6	99.9	100.0	100.0	100.0	78.5	95.6
10	88.7	89.0	95.7	95.4	99.8	99.6	99.9	100.0	100.0	100.0	88.3	88.9
11	-	90.6	-	95.7	-	99.8	-	100.0	-	100.0	-	90.6

주 1) 경기에 긍정(부정)적인 응답이 많은 경우 기준치 100 상회(하회)

2) 제품재고 50 미만(이상) : 재고량 과잉(부족)

5. 충남 소비자심리지수(CN-CCSI)

5-1. 권역별

구분	충남 소비자심리지수(CN-CCSI)				
	충남	북부권	서해안권	내륙권	남부권
2020.10	-	-	-	-	-
11	82.2	81.8	83.1	81.0	85.8
12	81.3	80.3	85.6	81.7	83.2
2021.01	75.8	74.4	80.3	78.9	76.0
2	79.6	77.3	81.7	84.7	84.4
3	81.1	80.5	82.3	83.2	80.4
4	85.3	84.6	84.4	90.9	81.0
5	86.1	85.3	87.2	90.3	83.2
6	87.7	86.8	89.3	90.0	88.1
7	91.3	91.2	91.7	93.4	87.6
8	88.0	87.8	90.1	91.0	81.9
9	86.7	86.4	87.4	88.2	85.3
10	85.5	85.0	84.3	87.8	85.2
11	87.1	87.0	83.3	90.2	86.5
12	87.1	87.0	83.3	90.2	86.5
2022.01	86.8	86.5	81.0	87.6	93.3
2	86.2	85.9	91.7	84.4	86.2
3	85.7	84.9	89.7	87.4	84.1
4	86.7	86.5	88.7	86.4	86.7
5	86.6	86.9	86.2	86.7	84.1
6	86.5	87.3	89.2	83.9	82.7
7	85.8	85.6	87.8	85.5	86.2
8	78.4	78.3	81.5	77.4	77.7
9	80.7	81.0	82.8	79.4	78.4
10	81.3	81.5	85.3	79.3	79.0
11	80.4	80.4	82.4	75.4	87.1
12	79.8	79.1	86.2	77.0	83.5
2023.01	79.8	79.3	86.7	76.5	81.9
2	77.7	76.4	85.1	77.1	79.7
3	77.7	76.2	84.7	78.7	79.0
4	79.3	78.4	83.2	77.6	84.5
5	81.2	81.6	82.2	77.7	84.0
6	82.3	82.0	79.2	82.5	87.8
7	83.2	83.8	84.2	82.2	80.3
8	85.1	85.5	83.7	82.3	88.2
9	84.0	84.3	84.7	80.9	86.7
10	81.7	81.6	84.0	81.4	80.1
11	81.2	81.8	82.4	77.4	82.8

5-2. 세부항목별

구분	충남 소비자심리지수(CN-CCSI)					
	현재 생활형편	현재 경기판단	생활형편 전망	향후경기 전망	가계수입 전망	소비지출 전망
2020.10	83.1	48.3	-	-	-	-
11	80.5	51.6	90.0	80.8	92.8	97.9
12	80.6	47.0	87.2	80.9	91.2	96.5
2021.01	80.1	51.3	80.9	70.6	85.1	90.7

2	79.0	52.7	84.4	77.2	89.5	95.4
3	82.6	60.3	88.1	81.4	90.9	94.6
4	84.4	61.7	91.9	86.2	93.3	97.6
5	84.1	67.8	92.6	86.8	94.6	96.6
6	84.8	70.9	92.9	89.6	93.8	98.1
7	84.5	68.9	97.1	95.8	98.3	100.9
8	84.1	66.0	92.1	88.8	94.9	98.6
9	83.5	66.7	91.5	86.6	94.1	98.1
10	82.8	67.2	89.6	83.8	91.9	97.3
11	82.8	67.2	91.7	87.0	93.1	100.9
12	83.0	69.2	91.7	87.0	93.1	100.9
2022.01	85.7	66.5	87.7	84.9	94.4	101.6
2	83.4	68.4	87.4	80.2	94.7	102.9
3	83.6	65.9	87.6	80.1	93.9	100.8
4	82.6	65.9	89.1	80.3	97.1	104.2
5	83.9	69.9	89.1	80.5	96.7	104.4
6	82.6	66.1	86.2	80.8	95.0	103.1
7	81.7	53.9	86.3	77.0	95.8	107.4
8	82.4	56.9	76.9	63.1	93.5	101.1
9	83.1	58.7	79.9	66.2	94.6	103.9
10	80.9	57.2	82.0	67.0	92.8	104.1
11	81.9	57.7	82.1	65.6	94.1	102.6
12	85.0	58.4	80.9	63.4	93.6	101.4
2023.01	77.7	55.9	79.7	64.3	91.8	99.4
2	78.1	52.8	78.1	64.7	91.3	98.3
3	78.9	57.1	79.9	65.4	91.6	98.4
4	79.9	60.4	80.9	68.9	92.2	97.8
5	82.1	63.0	83.4	70.1	93.7	99.8
6	82.2	65.8	84.1	71.1	92.5	101.4
7	82.4	67.4	84.1	72.4	93.1	101.8
8	84.6	63.5	85.4	78.2	95.1	101.9
9	76.4	62.5	84.4	72.6	96.1	102.9
10	81.6	58.7	83.4	71.5	96.3	100.1
11	-	-	81.0	68.1	95.1	102.8

주 1) 경기예 긍정(부정)적인 응답이 많은 경우 기준치 100 상회(하회)

2) 가계부채 100 미만(이상) : 부채 증가(감소)